

**BERGERE**  
de France



**335 \*\***

**PULL**  
**MANCHES 3/4**  
**Tailles 0-1-2-3-4**

**Fournitures**

Qual. SPORT,  
Tatou = 6-6-7-7-8 pel.,  
Qual. OCEANE,  
Iceberg = 2-2-3-3-3 pel.,  
aig. n° 5 et 5,5.

**Points employés**

COTES 1/1, en Sport, aig. n° 5.  
JACQUARD, aig. 5,5. Suivre la grille,  
après la m. 4, repr. à la m. 1.  
Après le 12ème rg, repr. au 1er rg.  
JERSEY ENDR., en Sport, aig. n° 5,5.

**Echantillon**

Un carré de 10 cm jacquard = 15 m. et 20 rgs.  
**Important :** Tric. avec des aig. plus fines si vous obtenez moins de m. et de rgs que sur cet échantillon. Tric. avec des aig. plus grosses dans le cas contraire.

**Réalisation**

**DOS :** Monter 67-71-77-83-89 m. Tatou.  
Tric. 2 cm (4 rgs) côtes 1/1.  
Cont. jacquard en suiv. la grille.  
Dès le 7ème rg, dim. de ch. côté à 1 m. du bord 4 fs 1 m. ts les 6 rgs.  
**Pour dim. 1 m. à 1 m. du bord :** à droite, tric. 1 m. endr., 2 m. ens. endr., à gauche lorsqu'il reste 3 m. sur l'aig. gauche tric. 1 S.S., 1 m. endr.  
Il reste 59-63-69-75-81 m.  
A 16 cm (32 rgs) de haut. tot., augm. de ch. côté à 1 m. du bord 4 fs 1 m. ts les 8 rgs.  
On obtient 67-71-77-83-89 m.  
**Raglan :** A 31-31-32-32-33 cm (62-62-64-64-66 rgs) de haut. tot., rab. de ch. côté 1 fs 3-3-3-3-4 m., puis dim. à 2 m. jersey endr. Tatou du bord :  
T. 0 : 1 fs 1 m. ts les 4 rgs, 18 fs 1 m. ts les 2 rgs.  
T. 1 : 1 fs 1 m. ts les 4 rgs, 19 fs 1 m. ts les 2 rgs.

T. 2 : 22 fs 1 m. ts les 2 rgs.  
T. 3 : 24 fs 1 m. ts les 2 rgs.  
T. 4 : 25 fs 1 m. ts les 2 rgs.  
**Pour dim. 1 m. à 2 m. jersey endr.**  
**Tatou du bord :** à droite tric. 2 m. jersey endr. Tatou, 2 m. ens. endr. Tatou, cont. jacquard, à gauche, lorsqu'il reste 4 m. sur l'aig. gauche, tric. 1 S.S. Tatou, 2 m. jersey endr. Tatou.  
Laisser en attente les 23-25-27-29-31 m. rest.

**DEVANT :** Comme le dos.  
**Raglan :** Comme le dos sans faire les 2 dernières dim.  
**Encolure :** A 15-16-17-19-20 cm de haut. de raglan (92-94-98-102-106 rgs de haut. tot.), laisser en attente les 7-9-11-13-15 m. centrales, puis de ch. côté rab. ts les 2 rgs 1 fs 3 m., 2 fs 2 m., 1 fs 3 m.

**MANCHE DROITE :** Monter 33-35-37-39-41 m. Tatou.  
Tric. jacquard en suiv. la grille.  
Dès le 15ème rg, augm. de ch. côté à 1 m. du bord :  
T. 0 et T. 1 : 8 fs 1 m. ts les 6 rgs.  
T. 2 : 5 fs 1 m. ts les 6 rgs, 4 fs 1 m. alt. ts les 4 et 6 rgs.  
T. 3 : 10 fs 1 m. alt. ts les 4 et 6 rgs.  
T. 4 : 8 fs 1 m. alt. ts les 4 et 6 rgs, 3 fs 1 m. ts les 4 rgs.  
On obtient 49-51-55-59-63 m.  
**Raglan :** A 31-31-32-32-33 cm (62-62-64-64-66 rgs) de haut. tot., rab. de ch. côté 1 fs 3-3-3-3-4 m., puis dim. à gauche comme au dos, à droite comme au devant, puis laisser en attente ts les 2 rgs 1 fs 4 m., 1 fs 3 m.

**MANCHE GAUCHE :** En sens inverse.

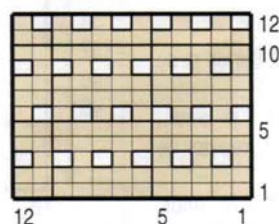
**FINITIONS :** Repr. les m. laissées en attente : les 23-25-27-29-31 m. du dos, les 7 m. de la manche droite, relever 11 m. le long du côté gauche de l'encolure devant, repr. les 7-9-11-13-15 m. du devant, relever 11 m. le long du côté droit de l'encolure devant, repr. les 7 m. de la manche gauche (= 66-70-74-78-82 m.).  
Tric. 6 cm (12 rgs) jacquard en dim. au 1er rg 1 m. de ch. côté de ch. partie sauf au début et à la fin du rg.

Rab. les 60-64-68-72-76 m. rest. en 1 fs. Faire les coutures. Laisser rouler le col et le bas des manches sur l'endr. Maintenir le roulotté au niveau des coutures.

**CONSEIL D'ENTRETIEN**

Pour que votre modèle en OCEANE garde longtemps l'aspect du neuf, nous vous conseillons de le laver à la main, dans une eau douce et avec peu de lessive, puis de l'essorer en machine et de le faire sécher à plat.

**JACQUARD**



■ = 1 m. jersey endroit TATOU  
□ = 1 m. jersey endroit ICEBERG

