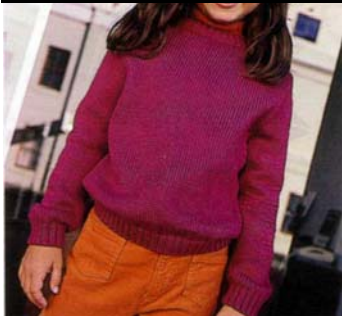


BERGERE
de France



371*



PULL RAS DE COU
Tailles 4-6-8-10-12 ans

Fournitures

Qual. BARISIENNE,
Vitelotte = 4-5-6-6-7 pel.,
aig. n° 3 et 3,5.

Points employés

COTES 2/2, aig. n° 3.
JERSEY ENDR., aig. n° 3,5.
Réglage machine : voir page 3.

Echantillon

Un carré de 10 cm jersey endr. = 22 m.
et 30 rgs.

Important : Tric. avec des aig. plus fines
(ou un réglage plus petit) si vous
obtenez moins de m. et de rgs que sur
cet échantillon. Tric. avec des aig. plus
grosses (ou un réglage plus grand) dans
le cas contraire.

Réalisation

DOS : Monter 82-86-94-102-106 m.
Tric. 4 cm (14 rgs) côtes 2/2, en répat.
au dernier rg 2 augm. pour 6 ans et 12
ans (= 82-88-94-102-108 m.).
Cont. jersey endr.

Emmanchures : A 20-23-26-28-31 cm
(64-72-82-86-96 rgs) de haut. tot., rab.
de ch. côté ts les 2 rgs :

4 ans-6 ans et 8 ans : 1 fs 4 m., 2 fs 2
m., 3 fs 1 m.

10 ans et 12 ans : 1 fs 4 m., 2 fs 2 m., 4
fs 1 m.

Il reste 60-66-72-78-84 m.

Epaules et encolure : A 16-17-18-20-21
cm de haut. d'emmanchures (112-124-
136-148-160 rgs de haut. tot.). rab. de
ch. côté ts les 2 rgs :

4 ans : 3 fs 4 m., 1 fs 5 m.

6 ans : 1 fs 4 m., 3 fs 5 m.

8 ans : 3 fs 5 m., 1 fs 6 m.

10 ans : 1 fs 5 m., 3 fs 6 m.

12 ans : 3 fs 6 m., 1 fs 7 m.

Simultanément, rab. les 20-22-24-26-28
m. centrales, puis de ch. côté ts les 2 rgs
1 fs 2 m., 1 fs 1 m.

DEVANT : Comme le dos.

Encolure : A 12-13-14-15-16 cm de
haut. d'emmanchures (100-112-124-132-
144 rgs de haut. tot.), rab. les 8-10-12-
14-16 m. centrales, puis de ch. côté ts
les 2 rgs 1 fs 3 m., 2 fs 2 m., 2 fs 1 m.

MANCHES : Monter 46-48-50-52-54 m.
Tric. 4 cm (14 rgs) côtes 2/2.

Cont. jersey endr. en augm. de ch. côté
à 2 m. du bord :

4 ans : 8 fs 1 m. alt. ts les 4 et 6 rgs, 3
fs 1 m. ts les 4 rgs.

6 ans : 12 fs 1 m. alt. ts les 4 et 6 rgs.

8 ans : 7 fs 1 m. ts les 6 rgs, 6 fs 1 m.

alt. ts les 4 et 6 rgs.

10 ans : 4 fs 1 m. ts les 6 rgs, 12 fs 1 m.
alt. ts les 4 et 6 rgs.

12 ans : 9 fs 1 m. ts les 6 rgs, 8 fs 1 m.
alt. ts les 4 et 6 rgs.

On obtient 68-72-76-84-88 m.

A 23-26-30-34-37 cm (72-80-92-104-114
rgs) de haut. tot., rab. de ch. côté ts les
2 rgs :

4 ans : 1 fs 4 m., 2 fs 2 m., 9 fs 1 m., 1
fs 2 m., 1 fs 4 m.

6 ans : 1 fs 4 m., 2 fs 2 m., 7 fs 1 m., 3
fs 2 m., 1 fs 4 m.

8 ans : 1 fs 4 m., 1 fs 3 m., 1 fs 2 m., 7
fs 1 m., 2 fs 2 m., 1 fs 3 m., 1 fs 4 m.

10 ans : 1 fs 4 m., 1 fs 3 m., 3 fs 2 m., 5
fs 1 m., 3 fs 2 m., 1 fs 3 m., 1 fs 4 m.

12 ans : 1 fs 4 m., 1 fs 3 m., 4 fs 2 m., 3
fs 1 m., 4 fs 2 m., 1 fs 3 m., 1 fs 4 m.

Rab. les 22 m. rest. en 1 fs.

COL : Monter 94-102-106-114-122 m.

Tric. 3 cm (12 rgs) côtes 2/2, laisser en
attente.

FINITIONS : Faire les coutures. Poser
au point de mailles le col au bord de
l'encolure.

