

377 **



PULL COL CHEMINEE

Tailles 6-8-10-12-14/16 ans

Fournitures

Qual. BERLAINE,
Sarrasin = 6-6-7-8-10 pel.,
Abordage = 3-4-4-4-5 pel.,
Albâtre = 1 pel.,
aig. n° 3 et 3,5.

Points employés

COTES FANT., aig. n° 3 et 3,5. Sur un n. de m. div. par 10 + 3.

1er rg (endr. du trav.) : * 3 m. env., * 1 m. endr., 1 m. env. *, tric. 3 fs de * à *, 1 m. endr. *, répéter de * à *, term. par 3 m. env.

2ème et 4ème rgs : tric. comme les m. se présentent.

3ème rg : * 3 m. env., * passer le fil derrière le trav., 1 m. glis. en la prenant à l'env., passer le fil devant le trav., 1 m. env. *, tric. 3 fs de * à *, 1 m. glis. *, répéter de * à *, term. par 3 m. env.

Répéter le 3ème et le 4ème rg.
Réglage machine : voir page 3.

Echantillon

Un carré de 10 cm côtes fant. aig. n° 3,5 = 30 m. et 36 rgs.

Important : Tric. avec des aig. plus fines (ou un réglage plus petit) si vous obtenez moins de m. et de rgs que sur cet échantillon. Tric. avec des aig. plus grosses (ou un réglage plus grand) dans le cas contraire.

Réalisation

DOS : Monter 119-129-139-149-159 m. Abordage aig. n° 3.

Tric. côtes fant. en commençant par : 6 ans-8 ans-12 ans et 14/16 ans : 2 m. env., 1 m. endr., puis de * à *, 10 ans : 1 m. env. au lieu de 3.

A 4 cm (14 rgs) de haut. tot., cont. aig. n° 3,5.

A 7 cm (26 rgs) de haut. tot., cont. 6 rgs Sarrasin, 4 rgs Albâtre, 4 rgs Sarrasin, 4 rgs Albâtre.

Cont. Sarrasin.

A 34-38-41-45-49 cm (122-136-148-162-178 rgs) de haut. tot., term. Abordage.

Emmanchures : A 25-28-30-33-36 cm (90-100-108-118-130 rgs) de haut. tot., rab. de ch. côté ts les 2 rgs 1 fs 4 m., 1 fs 3 m., 2 fs 2 m., 4 fs 1 m.

Il reste 89-99-109-119-129 m.

Epaules et encolure : A 17-18-20-21-23 cm de haut. d'emmanchures (150-164-180-194-214 rgs de haut. tot.), rab. de ch. côté ts les 2 rgs :

6 ans : 3 fs 6 m., 1 fs 7 m.

8 ans : 3 fs 7 m., 1 fs 8 m.

10 ans : 4 fs 8 m.

12 ans : 4 fs 9 m.

14/16 ans : 3 fs 10 m., 1 fs 9 m.

Simultanément, laisser en attente les 25-27-31-33-37 m. centrales, puis de ch. côté ts les 2 rgs 1 fs 3 m., 2 fs 2 m.

DEVANT : Comme le dos.

Encolure : A 13-14-15-16-17 cm de haut. d'emmanchures (136-150-162-176-192 rgs de haut. tot.), cont. comme suit : tric. 35-39-43-47-51 m., laisser en attente les 19-21-23-25-27 m. suiv., term. le rg.

Cont. sur les m. de gauche en dim. à 6 m. du bord ts les 2 rgs :

6 ans et 8 ans : 2 fs 2 m., 6 fs 1 m.

10 ans et 12 ans : 2 fs 2 m., 7 fs 1 m.

14/16 ans : 1 fs 2 m., 10 fs 1 m.

Pour dim. 2 m. à 6 m. du bord : tric. 6 m. côtes fant., 3 m. ens. env.

Pour dim. 1 m. à 6 m. du bord : tric. 6 m. côtes fant., 2 m. ens. env.

Epaule : Rab. à gauche à la même haut. et comme au dos.

Repr. les 35-39-43-47-51 m. de droite et tric. en sens inverse.

Pour dim. 2 m. à 6 m. du bord : lorsqu'il reste 9 m. sur l'aig. gauche tric. 3 m. ens. env., 6 m. côtes fant.

Pour dim. 1 m. à 6 m. du bord : lorsqu'il reste 8 m. sur l'aig. gauche tric. 2 m. ens. env., 6 m. côtes fant.

MANCHES : Monter 61-65-67-71-73 m. Abordage aig. n° 3.

Tric. côtes fant. en commençant par :

6 ans : 1 m. env., 1 m. endr., 1 m. env.,

1 m. endr., puis de * à *.

8 ans : * 1 m. env., 1 m. endr. *, tric. 3 fs

de * à *, puis de * à *.

10 ans : * 1 m. endr., 1 m. env. *, tric. 3

fs de * à *, 1 m. endr., puis de * à *.

12 ans : 2 m. env. au lieu de 3.

14/16 ans : l'explication.

A 4 cm (14 rgs) de haut. tot., cont. aig. n° 3,5.

A 7 cm (26 rgs) de haut. tot., cont. 6 rgs Sarrasin, 4 rgs Albâtre, 4 rgs Sarrasin, 4 rgs Albâtre, term. Sarrasin.

Mais dès le 15ème rg, augm. de ch.

côté :

6 ans : 3 fs 1 m. ts les 6 rgs, 16 fs 1 m.

ts les 4 rgs.

8 ans : 8 fs 1 m. ts les 6 rgs, 12 fs 1 m.

ts les 4 rgs.

10 ans : 5 fs 1 m. ts les 6 rgs, 20 fs 1 m.

ts les 4 rgs.

12 ans : 10 fs 1 m. ts les 6 rgs, 16 fs 1

m. ts les 4 rgs.

14/16 ans : 6 fs 1 m. ts les 6 rgs, 25 fs 1

m. ts les 4 rgs.

On obtient 99-105-117-123-135 m.

A 27-31-35-39-42 cm (98-112-126-140-152 rgs) de haut. tot., rab. de ch. côté ts les 2 rgs :

6 ans : 1 fs 4 m., 1 fs 3 m., 3 fs 2 m., 3 fs 1 m., 4 fs 2 m., 2 fs 3 m., 1 fs 4 m.

8 ans : 1 fs 4 m., 1 fs 3 m., 10 fs 2 m., 2 fs 3 m., 1 fs 4 m.

10 ans : 1 fs 4 m., 3 fs 3 m., 6 fs 2 m., 3 fs 3 m., 1 fs 4 m., 1 fs 5 m.

12 ans : 2 fs 4 m., 3 fs 3 m., 4 fs 2 m., 4 fs 3 m., 1 fs 4 m., 1 fs 5 m.

14/16 ans : 2 fs 4 m., 10 fs 3 m., 1 fs 4 m., 2 fs 5 m.

Rab. les 31 m. rest. en 1 fs.

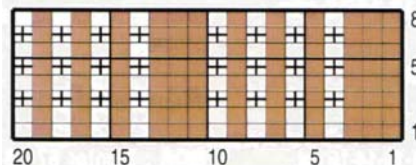
FINITIONS : Repr. les 39-41-45-47-51 m. laissées en attente au dos, tric. 3 cm (10 rgs) côtes fant. Abordage aig. n° 3, rab. les m. en 1 fs.

Au bord de l'encolure devant, relever 15-15-17-17-19 m. le long du côté gauche, repr. les 19-21-23-25-27 m. laissées en attente, relever 15-15-17-17-19 m. le long du côté droit, tric. 3 cm (10 rgs) côtes fant. Abordage aig. n° 3, rab. les m. en 1 fs.

Commencer les côtes fant. sur le côté de façon à ce que les m. côtes fant. du milieu devant se prolongent.

Faire les coutures.

COTES FANTASIES



■ = 1 m. jersey envers
□ = 1 m. jersey endroit
⊞ = 1 m. glissée

