

**BERGERE**  
de France



**379 \*\***

**PULL ETOILE**  
Tailles 6-8-10-12-14/16  
ans

**Fournitures**

Qual. MANEGE,  
Podium = 4-5-6-6-7 pel.,  
Ecuyer = 3-3-3-4-4 pel.,  
aig. n° 4,5 et 5.

**Points employés**

COTES 2/2, aig. n° 4,5.  
JERSEY ENDR., aig. n° 5.  
JACQUARD, aig. n° 5.

Suivre la grille.  
Prendre un peloton par motif et bien  
croiser les fils à ch. changement de  
coloris.

**Echantillon**

Un carré de 10 cm jersey endr. = 18 m.  
et 23 rgs.

**Important :** Tric. avec des aig. plus fines  
si vous obtenez moins de m. et de rgs  
que sur cet échantillon. Tric. avec des  
aig. plus grosses dans le cas contraire.

**Réalisation**

DOS : Monter 76-82-88-92-100 m.

Ecuyer.  
Tric. 4 cm (10 rgs) côtes 2/2.  
Cont. jersey endr.

A environ 21,5-24,5-26,5-29,5-32,5 cm  
(50-58-62-70-76 rgs) de haut. tot., cont.  
jersey endr. Podium.

**Emmanchures :** A 25-28-30-33-36 cm  
(58-66-70-78-84 rgs) de haut. tot., rab.  
de ch. côté ts les 2 rgs 1 fs 3 m., 3 fs 2  
m., 2 fs 1 m.

Il reste 54-60-66-70-78 m.

**Epaules et encolure :** A 17-18-20-21-23  
cm de haut. d'emmanchures (98-108-  
116-126-138 rgs de haut. tot.), rab. de  
ch. côté ts les 2 rgs :

6 ans : 3 fs 5 m.

8 ans : 2 fs 6 m., 1 fs 5 m.

10 ans : 2 fs 6 m., 1 fs 7 m.

12 ans : 2 fs 7 m., 1 fs 6 m.

14/16 ans : 2 fs 8 m., 1 fs 7 m.

Simultanément, rab. les 14-16-18-20-22  
m. centrales, puis de ch. côté ts les 2 rgs  
1 fs 3 m., 1 fs 2 m.

**DEVANT :** Commencer comme le dos,  
mais à environ 8,5-11,5-13,5-16,5-19,5  
cm (20-28-32-40-46 rgs) de haut. tot.,  
tric. jacquard en suiv. la grille sur les 52  
m. centrales (1er rg = 28-31-34-36-40 m.  
Ecuyer, 1 m. Podium, 18 m. Ecuyer, 1 m.  
Podium, 28-31-34-36-40 m. Ecuyer).  
Après le 29ème rg, cont. jersey endr.

Podium sur les m. de part et d'autre des  
52 m. centrales.

Après le 58ème rg, term. jersey endr.

Podium sur toutes les m.

**Encolure :** A 13-14-15-16-17 cm de  
haut. d'emmanchures (88-98-104-114-  
124 rgs de haut. tot.), rab. les 8-10-12-  
14-16 m. centrales, puis de ch. côté ts  
les 2 rgs 1 fs 3 m., 1 fs 2 m., 3 fs 1 m.

**MANCHES :** Monter 40-42-44-46-48 m.  
Ecuyer.

Tric. 4 cm (10 rgs) côtes 2/2 = 1 rg

Ecuyer, 9 rgs Podium.

Cont. jersey endr. Podium.

Dès le 7ème rg, augm. de ch. côté à 2  
m. du bord :

6 ans : 12 fs 1 m. ts les 4 rgs.

8 ans : 3 fs 1 m. ts les 6 rgs, 10 fs 1 m.

ts les 4 rgs.

10 ans : 4 fs 1 m. ts les 6 rgs, 11 fs 1 m.

ts les 4 rgs.

12 ans : 7 fs 1 m. ts les 6 rgs, 9 fs 1 m.

ts les 4 rgs.

14/16 ans : 4 fs 1 m. ts les 6 rgs, 15 fs 1  
m. ts les 4 rgs.

On obtient 64-68-74-78-86 m.

A 28-32-36-40-43 cm (66-74-84-94-100  
rgs) de haut. tot., rab. de ch. côté ts les  
2 rgs 1 fs 3 m., 1 fs 2 m., 3 fs 1 m., 2 fs  
2 m., 1 fs 3 m.

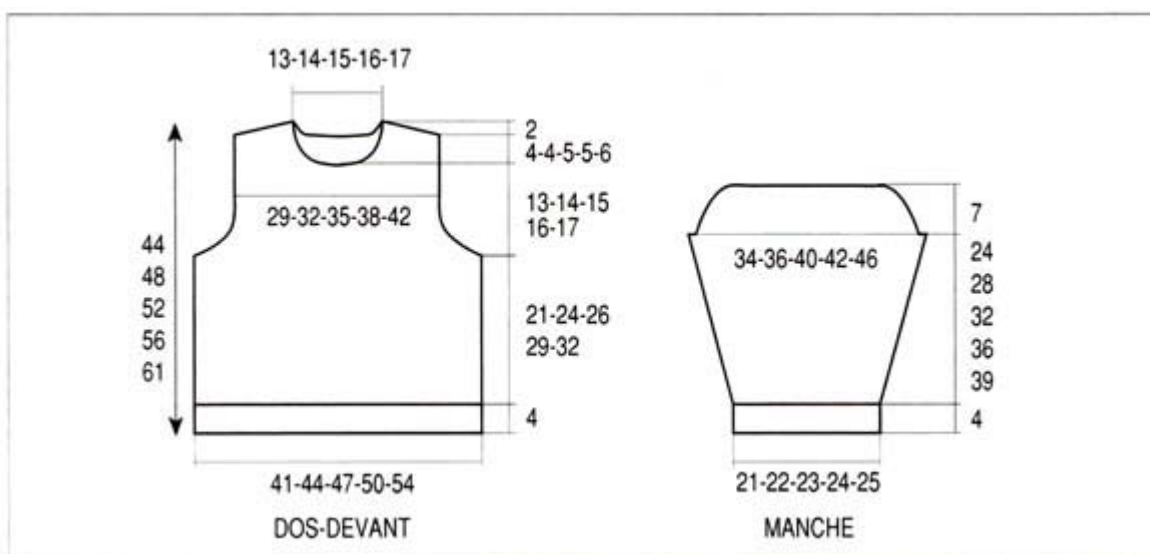
Rab. les 34-38-44-48-56 m. rest. en 1 fs.

**COL :** Monter 66-70-78-82-86 m. Ecuyer.

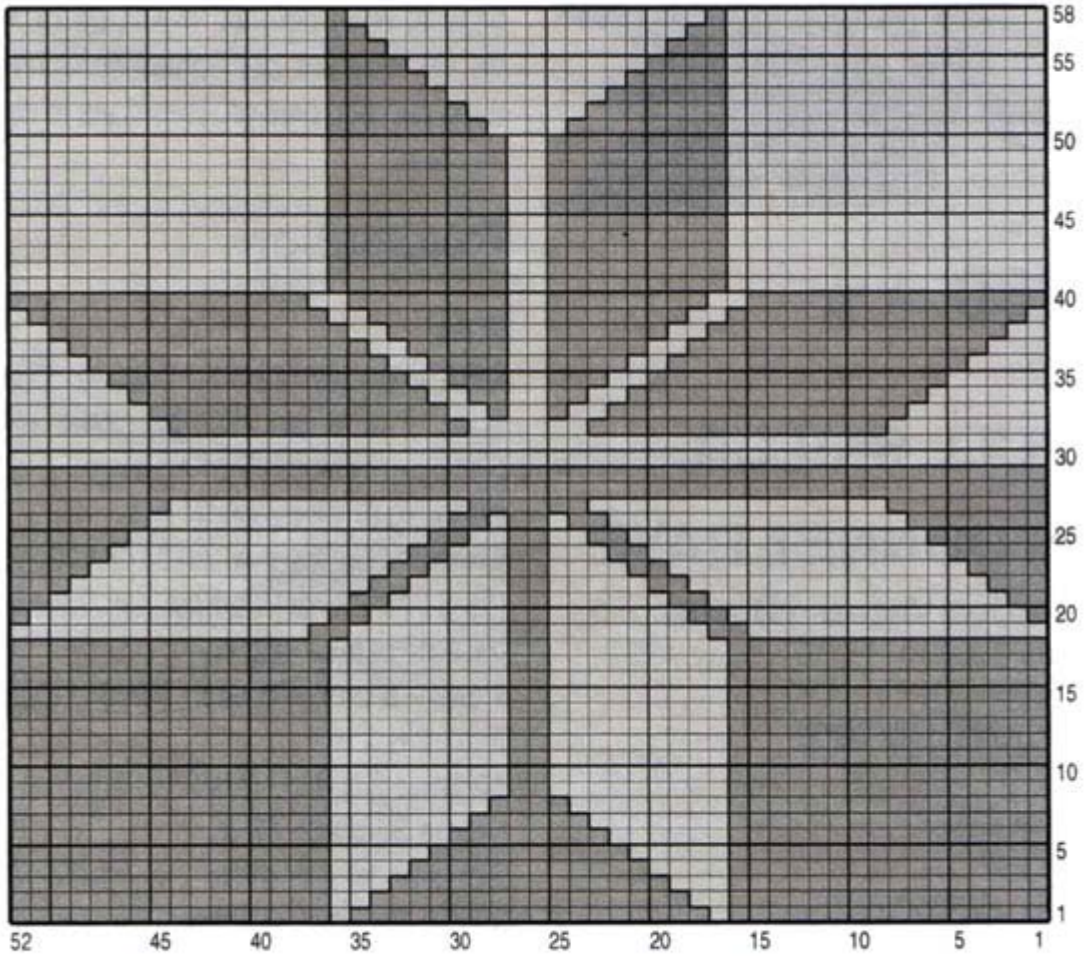
Tric. 4 cm (10 rgs) côtes 2/2 = 1 rg

Ecuyer, 9 rgs Podium, laisser les m. en  
attente.

**FINITIONS :** Faire les coutures. Poser le  
col au point de mailles au bord de  
l'encolure.



**JACQUARD**



■ = 1 m. ECUYER      ■ = 1 m. PODIUM