

# BERGERE de France



## 389 \*\*



### PULL

Tailles 2-4-6-8 ans

### Fournitures

Qual. BARONVAL,  
Brousse = 4-4-5-6 pel.,  
Amandine = 1 pel.,  
aig. n° 3 et 3,5.

### Points employés

COTES 3/3, aig. n° 3. Sur un n. de m. div. par 6 + 3.  
1er rg (endr. du trav.) : \* 3 m. endr., 3 m. env. \*, répéter de \* à \*. term. par 3 m. endr.  
2ème rg et les rgs suiv. : tric. comme les m. se présentent.  
JERSEY ENDR., aig. n° 3,5.  
JACQUARD, aig. n° 3,5. Suivre la grille.  
Réglage machine : voir page 3.

### Echantillon

Un carré de 10 cm jersey endr. = 22 m. et 29 rgs.

**Important** : Tric. avec des aig. plus fines (ou un réglage plus petit) si vous obtenez moins de m. et de rgs que sur cet échantillon. Tric. avec des aig. plus grosses (ou un réglage plus grand) dans le cas contraire.

### Réalisation

**DOS** : Monter 75-81-87-93 m. Brousse. Tric. 3 cm (12 rgs) côtes 3/3. Cont. jersey endr. Brousse en augm. 2 m. au 1er rg pour 8 ans. A 8-11-15-18 cm (28-36-48-56 rgs) de haut. tot., cont. jacquard en commençant par :

2 ans-4 ans et 6 ans : la m. 2.

8 ans : la m. 1 de la grille.

Après la m. 24. repr. à la m. 1.

Après le 13ème rg. cont. jersey endr. Brousse.

**Emmanchures** : A 17-20-23-26 cm (54-62-72-80 rgs) de haut. tot., rab. de ch. côté ts les 2 rgs 1 fs 4 m., 2 fs 2 m., 4 fs 1 m.

Il reste 51-57-63-71 m.

**Epaules et encolure** : A 15-16-17-18 cm de haut. d'emmanchures (100-110-122-134 rgs de haut. tot.). rab. de ch. côté ts les 2 rgs :

2 ans : 1 fs 4 m., 2 fs 5 m.

4 ans : 2 fs 5 m., 1 fs 6 m.

6 ans : 3 fs 6 m.

8 ans : 3 fs 7 m.

Simultanément, rab. les 17-19-21-23 m. centrales. puis de ch. côté ts les 2 rgs 1 fs 3 m.

**DEVANT** : Comme le dos.

**Encolure** : A 12-12-13-14 cm de haut. d'emmanchures (90-98-110-122 rgs de haut. tot.). rab. les 7-9-11-13 m. centrales, puis de ch. côté ts les 2 rgs 1 fs 3 m., 1 fs 2 m., 3 fs 1 m.

**MANCHES** : Monter 45-47-49-51 m. Brousse.

Tric. 3 cm (12 rgs) côtes 3/3 en commençant par :

2 ans et 8 ans : l'explication.

4 ans : 4 m. endr. au lieu de 3.

6 ans : 2 m. endr. au lieu de 3.

Cont. en tric. 6 rgs jersey endr. Brousse, 13 rgs jacquard en centrant la m. 3 de la grille.

Term. jersey endr. Brousse.

Dès le 7ème rg après les côtes 3/3,

augm. de ch. côté à 2 m. du bord :

2 ans : 4 fs 1 m. ts les 6 rgs, 6 fs 1 m. ts les 4 rgs.

4 ans : 4 fs 1 m. ts les 6 rgs, 7 fs 1 m. ts les 4 rgs.

6 ans : 8 fs 1 m. ts les 6 rgs, 4 fs 1 m. ts les 4 rgs.

8 ans : 11 fs 1 m. ts les 6 rgs, 2 fs 1 m. ts les 4 rgs.

On obtient 65-69-73-77 m.

A 21-23-27-30 cm (66-70-82-92 rgs) de haut. tot., rab. de ch. côté ts les 2 rgs :

2 ans : 1 fs 4 m., 2 fs 2 m., 6 fs 1 m., 2 fs 2 m., 1 fs 3 m.

4 ans : 1 fs 4 m., 2 fs 2 m., 8 fs 1 m., 2 fs 2 m., 1 fs 3 m.

6 ans : 1 fs 4 m., 2 fs 2 m., 7 fs 1 m., 3 fs 2 m., 1 fs 4 m.

8 ans : 1 fs 4 m., 3 fs 2 m., 6 fs 1 m., 2 fs 2 m., 1 fs 3 m., 1 fs 4 m.

Rab. les 23 m. rest. en 1 fs.

**COL** : Monter 93-99-105-111 m.

Amandine.

Tric. 3 cm (12 rgs) côtes 3/3.

Laisser en attente.

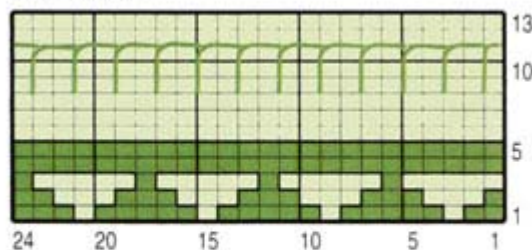
**FINITIONS** : Broder les parties jacquard au point de feston.

Broder les 2 animaux à points arrières au-dessus du jacquard sur le devant en suiv. le schéma.

Faire 2 glands Amandine et les fixer pour former les queues (voir photo).

Faire les coutures. Poser le col au point de mailles au bord de l'encolure.

### JACQUARD



■ = 1 m. BROUSSE  
■ = 1 m. AMANDINE

┌ = point de feston BROUSSE

