

BERGERE
de France



390 **

**PULL COL
ROULOTTE**
Tailles 4-6-8 ans

Fournitures

Qual. TWEED,
Goèland = 5-6-7 pel.,
Qual. MAGIC,
Olive = 1 pel.,
aig. n° 3,5 et 4,
1 aig. aux.

Points employés

COTES 3/3, aig. n° 3,5. Sur un n. de m. div. par 6 + 3.
1er rg (endr. du trav.) : * 3 m. endr., 3 m. env. *, répéter de * à *, term. par 3 m. endr.
2ème rg et les rgs suiv. : tric. comme les m. se présentent.
JERSEY ENDR., aig. n° 4.
POINT FANT., aig. n° 4. Suivre la grille.
4 m. croisées à gauche : glis. 3 m. sur l'aig. aux. devant le trav., tric. la m. suiv. endr., puis les 3 m. de l'aig. aux. à l'endr.
4 m. croisées à droite : glis. 1 m. sur l'aig. aux. derrière le trav., tric. les 3 m. suiv. endr., puis la m. de l'aig. aux. à l'endr.
6 m. croisées à droite : glis. 3 m. sur l'aig. aux. derrière le trav., tric. les 3 m. suiv. endr., puis les 3 m. de l'aig. aux. à l'endr.
TORSADE, aig. n° 4. Sur 12 m.
1er rg (endr. du trav.) : 2 m. endr., 4 m. croisées à droite, 4 m. croisées à gauche, 2 m. endr.
2ème rg et ts les rgs pairs : env.
3ème rg : 1 m. endr., 4 m. croisées à droite, 2 m. endr., 4 m. croisées à gauche, 1 m. endr.
5ème rg : 4 m. croisées à droite, 4 m. endr., 4 m. croisées à gauche.
7ème rg : endr.
9ème au 32ème rg : tric. du 1er au 8ème rg.
Broderie, voir page 8.
Broder à points arrières Olive le poisson et le tour du soleil, broder à points lancés Olive les empreintes, la croix et

les rayons du soleil, broder à point devant le cercle à l'intérieur du soleil, broder au point de tige Olive le rond des empreintes.

Echantillon

Un carré de 10 cm jersey endr. en TWEED = 19 m. et 26 rgs.
Important : Tric. avec des aig. plus fines si vous obtenez moins de m. et de rgs que sur cet échantillon. Tric. avec des aig. plus grosses dans le cas contraire.

Réalisation

DOS : Monter 61-66-71 m. Olive aig. n° 3,5.
Tric. 4 cm (14 rgs) côtes 3/3 Goèland en augm. 12-13-14 m. au 1er rg (1 m. dans ch. groupe de 3 m. env.) et en commençant par 2 m. endr. au lieu de 3. (= tric. le 1er rg comme suit : 2 m. endr., * 1 m. env., 1 augm. sur le pouce, 1 m. env., 3 m. endr. *, tric. 12-13-14 fs de * à *, term. par 2 m. endr. au lieu de 3). On obtient 73-79-85 m.
Cont. jersey endr.
Emmanchures : A 22-25-28 cm (62-70-78 rgs) de haut. tot., rab. de ch. côté 1 fs 2 m., puis dim. à 2 m. du bord :
4 ans : 5 fs 2 m. ts les 4 rgs, 2 fs 2 m. ts les 6 rgs.
6 ans : 7 fs 2 m. ts les 4 rgs, 1 fs 2 m. ts les 6 rgs.
8 ans : 5 fs 2 m. ts les 4 rgs, 3 fs 2 m. ts les 6 rgs.
Pour dim. 2 m. à 2 m. du bord :
à droite : tric. 2 m. endr., glis. les 2 m. suiv. sur l'aig. aux. derrière le trav., tric. ens. endr. la m. suiv. de l'aig. gauche avec la m. de droite de l'aig. aux., tric. ens. endr. la m. suiv. avec la 2ème m. de l'aig. aux.
à gauche : lorsqu'il reste 6 m. sur l'aig. gauche, glis. les 2 m. suiv. sur l'aig. aux. devant le trav., tric. ens. endr. la m. de droite de l'aig. aux. avec la 1ère m. de l'aig. gauche, tric. ens. endr. la 2ème m. de l'aig. aux. avec la m. suiv. de l'aig. gauche, 2 m. endr.
Il reste 41-43-49 m.

Epaules et encolure : A 14-15-16 cm de haut. d'emmanchures (100-110-122 rgs de haut. tot.), rab. de ch. côté ts les 2 rgs :
4 ans et 6 ans : 1 fs 3 m., 2 fs 4 m.
8 ans : 2 fs 4 m., 1 fs 5 m.
Laisser en attente les 19-21-23 m. rest.

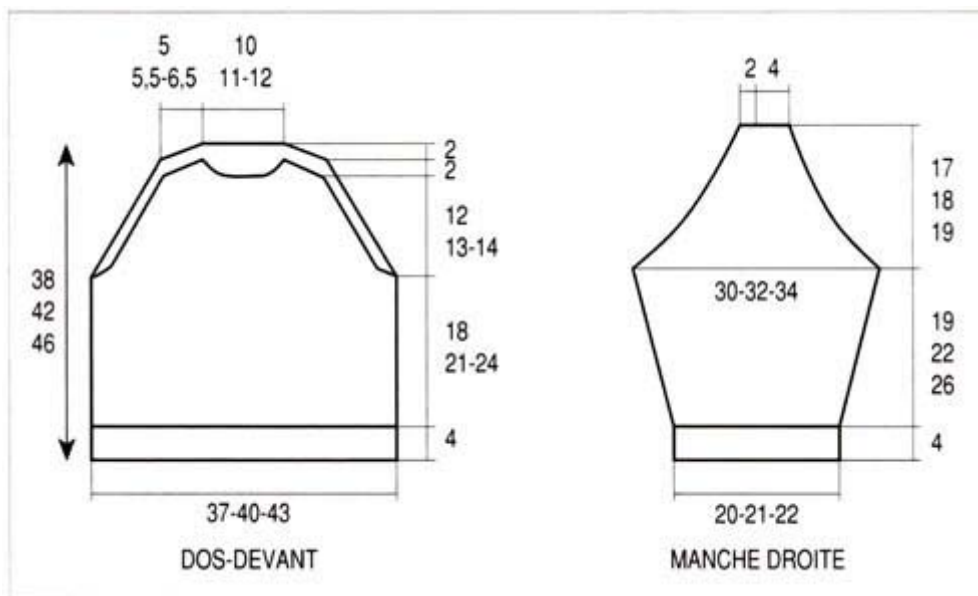
DEVANT : Commencer comme le dos. Après les côtes, cont. en suiv. la grille. Après le 82ème rg de la grille, cont. jersey endr. Goèland.
Emmanchures : A 22-25-28 cm (62-70-78 rgs) de haut. tot., rab. de ch. côté 1 fs 4 m., puis dim. à 2 m. du bord :
4 ans : 1 fs 2 m. ts les 2 rgs, 3 fs 2 m. ts les 4 rgs, 2 fs 2 m. ts les 6 rgs.
6 ans : 1 fs 2 m. ts les 2 rgs, 5 fs 2 m. ts les 4 rgs, 1 fs 2 m. ts les 6 rgs.
8 ans : 1 fs 2 m. ts les 2 rgs, 3 fs 2 m. ts les 4 rgs, 3 fs 2 m. ts les 6 rgs.
Il reste 41-43-49 m.
Encolure : A 11-12-13 cm de haut. d'emmanchures (92-102-114 rgs de haut. tot.), laisser en attente les 9-11-13 m. centrales puis de ch. côté ts les 2 rgs 1 fs 3 m., 1 fs 2 m.
Epaules : A 12-13-14 cm de haut. d'emmanchures (94-104-116 rgs de haut. tot.), rab. de ch. côté comme au dos.

MANCHE DROITE : Monter 35-36-38 m. Olive aig. n° 3,5.
Tric. 4 cm (14 rgs) côtes 3/3 Goèland en augm. 6-7-7 augm. au 1er rg (1 augm. dans ch. groupe de 3 m. env.) et en commençant par :
4 ans : 4 m. endr. au lieu de 3.
6 ans : 2 m. endr. au lieu de 3.
8 ans : l'explication.
On obtient 41-43-45 m.
Cont. jersey endr. en augm. de ch. côté à 2 m. du bord :
4 ans : 4 fs 1 m. ts les 6 rgs, 5 fs 1 m. ts les 4 rgs.
6 ans : 6 fs 1 m. ts les 6 rgs, 4 fs 1 m. ts les 4 rgs.
8 ans : 9 fs 1 m. ts les 6 rgs, 2 fs 1 m. ts les 4 rgs.
On obtient 59-63-67 m.
A 23-26-30 cm (64-72-82 rgs) de haut.

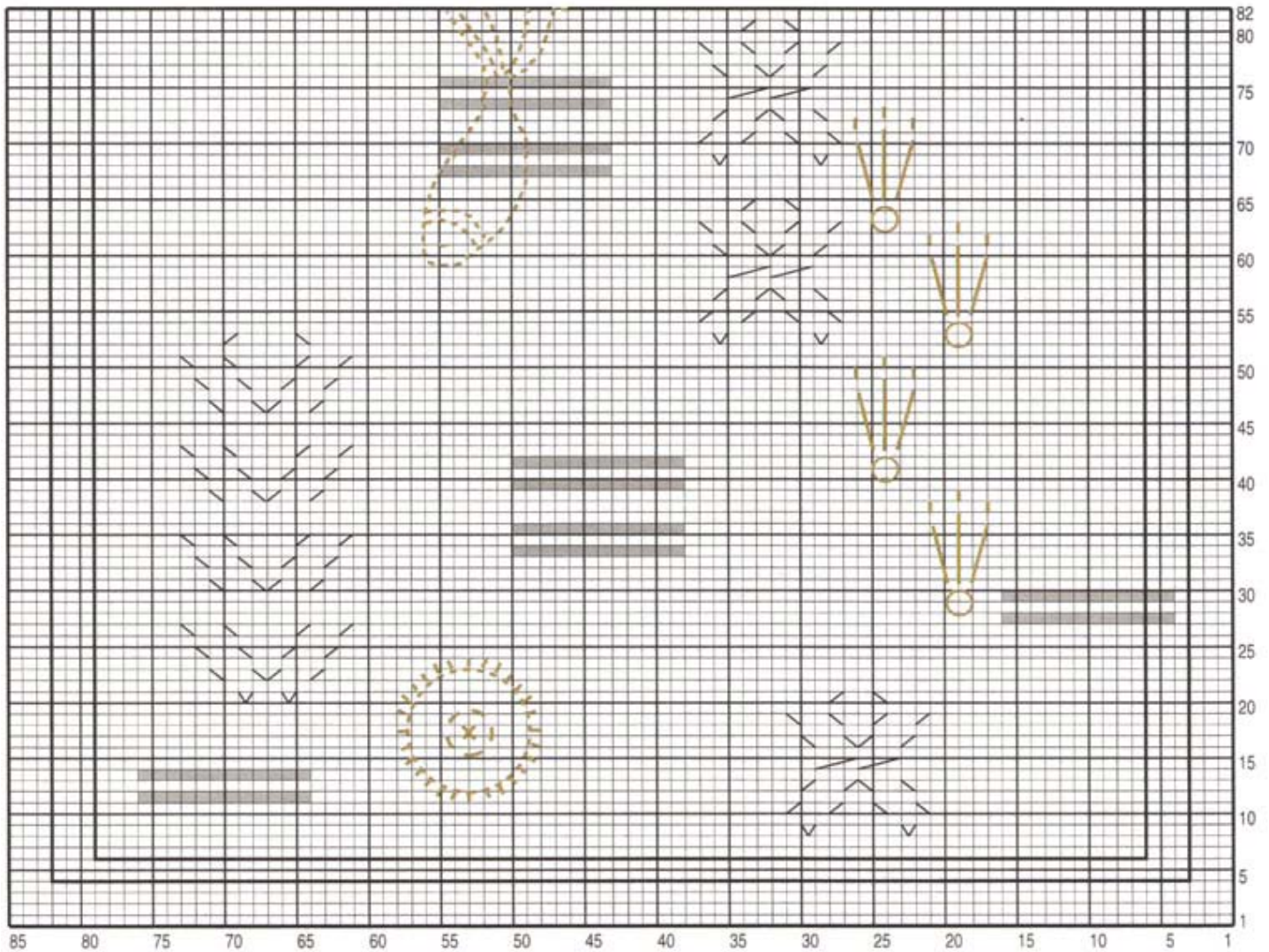
tot., rab. à droite 1 fs 3 m., puis dim. à droite à 2 m. du bord :
4 ans : 7 fs 2 m. ts les 4 rgs, 2 fs 2 m. ts les 6 rgs.
6 ans : 9 fs 2 m. ts les 4 rgs, 1 fs 2 m. ts les 6 rgs.
8 ans : 11 fs 2 m. ts les 4 rgs.
Simultanément, rab. à gauche ts les 2 rgs 1 fs 4 m., 1 fs 3 m. puis dim. à gauche à 2 m. du bord :
4 ans : 1 fs 2 m. ts les 2 rgs, 6 fs 2 m. ts les 4 rgs, 2 fs 2 m. ts les 6 rgs.
6 ans : 1 fs 2 m. ts les 2 rgs, 8 fs 2 m. ts les 4 rgs, 1 fs 2 m. ts les 6 rgs.
8 ans : 1 fs 2 m. ts les 2 rgs, 10 fs 2 m. ts les 4 rgs.
A 40-44-49 cm (110-120-132 rgs) de haut. tot., laisser en attente les 13 m. rest.

MANCHE GAUCHE : En sens inverse. Mais à 12-14-18 cm (34-40-50 rgs) de haut. tot., après la m. centrale faire 1 augm. sur le pouce, tric. 2 m. endr., faire 1 augm. sur le pouce, term. le rg.
Au 2ème rg suiv., tric. 12 m. torsade en centrant entre les 2 augm. (voir grille point fantaisie de la m. 62 à la m. 73, du 23ème rg au 52ème rg).
A 24-26-30 cm (66-72-82 rgs) de haut. tot., répartir 2 dim. au-dessus de la torsade.

FINITIONS : Broder le devant.
Broder 4 empreintes sur la 1ère moitié de la manche droite.
Repr. les 19-21-23 m. laissées en attente au dos, les 13 m. de la manche gauche, les 19-21-23 m. du devant, les 13 m. de la manche droite.
Tric. côtes 3/3 Goèland en dim. au 1er rg 1 m. de ch. côté de ch. partie sauf au début et à la fin du rg et en répart. 17-19-21 augm. (On obtient 75-81-87 m.).
A 3 cm (10 rgs) de haut. de côtes 3/3, tric. 3 rgs jersey endr. Olive aig. n° 3,5 en dim. 12-13-14 m. au 1er rg (1 m. dans ch. groupe de 3 m. env.) puis rab. les 63-68-73 m. rest. en 1 fs.
Term. les coutures.



POINT FANTAISIE



□ = 1 m. jersey endroit GOELAND
 ■ = 1 m. jersey envers GOELAND
 ▽ = 1 augmentation sur le pouce
 ▨ = 4 m. croisées à gauche

▧ = 4 m. croisées à droite
 ▩ = 6 m. croisées à droite
 ▤ = 1 surjet simple
 ▥ = 2 m. ensemble endroit

- - - = point arrière OLIVE
 - - - = point devant OLIVE
 ○ = point de tige OLIVE
 / = point lancé OLIVE