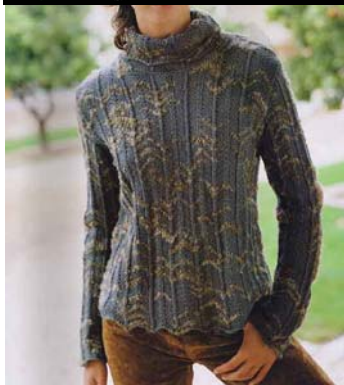


**BERGERE**  
de France



**464 \*\***

**PULL COL ROULE**  
Tailles 1-2-3-4

**Fournitures**

Qual. LUDIC,  
Billard = 9-10-11-12 pel.,  
aig. n° 4.

**Points employés**

**POINT FANT.**, aig. n° 4.  
Sur un n. de m. div. par 12 + 3.  
**1er rg (endr. du trav.)** : 1 m. endr., 2 m. ens. endr., 4 m. endr., 1 jeté, \* 1 m. endr., 1 jeté, 4 m. endr., 1 double dim., 4 m. endr., 1 jeté\*, répéter de \* à \*, term. par 1 m. endr., 1 jeté, 4 m. endr., 1 S.S., 1 m. endr.  
**2ème rg** : env., en tric. les jetés du rg précédent envers torse.  
Répéter ces 2 rgs.

**Echantillon**

Un carré de 10 cm point fant. = 23 m. et 23 rgs.  
**Important** : Tric. avec des aig. plus fines si vous obtenez moins de m. et de rgs que sur cet échantillon. Tric. avec des aig. plus grosses dans le cas contraire.

**Réalisation**

**DOS** : Monter 103-113-123-131 m. aig. n° 4.  
Tric. point fant. comme suit :  
**T. 1** : 3 m. endr., 2 m. ens. endr., 4 m. endr., 1 jeté, tric. 7 fs de \* à \* du point fant., term. par 1 m. endr., 1 jeté, 4 m. endr., 1 S.S., 3 m. endr.  
**T. 2** : 2 m. endr., 2 m. ens. endr., 4 m. endr., 1 jeté, tric. 8 fs de \* à \* du point fant., term. par 1 m. endr., 1 jeté, 4 m. endr., 1 S.S., 2 m. endr.  
**T. 3** : 2 m. endr., 1 jeté, 4 m. endr., 1 double dim., 4 m. endr., 1 jeté, tric. 9 fs de \* à \* du point fant., term. par 2 m.

**T. 4** : 1 m. endr., 2 m. ens. endr., 2 m. endr., 1 jeté, tric. 10 fs de \* à \* du point fant., term. par 1 m. endr., 1 jeté, 2 m. endr., 1 S.S., 1 m. endr.  
**Emmanchures** : A 35-36-36-37 cm (82-84-84-86 rgs) de haut. tot., rab. de ch. côté ts les 2 rgs :  
**T. 1** : 1 fs 4 m., 2 fs 2 m., 3 fs 1 m.  
**T. 2** : 1 fs 4 m., 3 fs 2 m., 3 fs 1 m.  
**T. 3** : 1 fs 4 m., 3 fs 2 m., 4 fs 1 m.  
**T. 4** : 1 fs 4 m., 4 fs 2 m., 4 fs 1 m.  
Il reste 81-87-95-99 m.  
**Epaules et encolure** : A 17-18-20-21 cm de haut. d'emmanchures (122-126-130-134 rgs de haut. tot.), rab. de ch. côté ts les 2 rgs :  
**T. 1** : 2 fs 7 m., 1 fs 8 m.  
**T. 2** : 3 fs 8 m.  
**T. 3** : 3 fs 9 m.  
**T. 4** : 2 fs 9 m., 1 fs 10 m.  
Simultanément, rab. les 27-29-31-33 m, centrales, puis de ch. côté ts les 2 rgs 1 fs 3 m., 1 fs 2 m.  
**DEVANT** : Comme le dos.  
**Encolure** : A 11-12-14-15 cm de haut. d'emmanchures (108-112-116-120 rgs de haut. tot.), rab. les 11-13-15-17 m.

centrales, puis de ch. côté ts les 2 rgs 1 fs 4 m., 1 fs 3 m., 2 fs 2 m., 2 fs 1 m.  
**MANCHES** : Monter 51-53-55-57 m. aig. n° 4.  
Tric. point fant. :  
**T. 1** : comme l'explication.  
**T. 2** : en commençant et term. par 2 m. endr. au lieu de 1.  
**T. 3** : 3 m. endr., 2 m. ens. endr., 4 m. endr., 1 jeté, tric. 3 fs de \* à \* de l'explication, term. par 1 m. endr., 1 jeté, 4 m. endr., 1 S.S., 3 m. endr.  
**T. 4** : 4 m. endr., 2 m. ens. endr., 4 m. endr., 1 jeté, tric. 3 fs de \* à \* de l'explication, term. par 1 m. endr., 1 jeté, 4 m. endr., 1 S.S., 4 m. endr.  
Des le 9ème rg augm. de ch. côté :  
**T. 1** : 3 fs 1 m. ts les 10 rgs, 8 fs 1 m. ts les 8 rgs.  
**T. 2** : 8 fs 1 m. ts les 8 rgs, 5 fs 1 m. ts les 6 rgs.  
**T. 3** : 2 fs 1 m. ts les 8 rgs, 13 fs 1 m. ts les 6 rgs.  
**T. 4** : 14 fs 1 m. ts les 6 rgs, 2 fs 1 m. ts les 4 rgs.  
On obtient 73-79-85-89 m.

A 43-44-44-44 cm (100-102-102-102 rgs) de haut. tot., rab. de ch. côté ts les 2 rgs :  
**T. 1** : 2 fs 3 m., 4 fs 2 m., 3 fs 1 m., 3 fs 2 m., 1 fs 4 m.  
**T. 2** : 1 fs 4 m., 1 fs 3 m., 3 fs 2 m., 4 fs 1 m., 3 fs 2 m., 1 fs 3 m., 1 fs 4 m.  
**T. 3** : 1 fs 4 m., 2 fs 3 m., 3 fs 2 m., 4 fs 1 m., 3 fs 2 m., 1 fs 3 m., 1 fs 4 m.  
**T. 4** : 1 fs 4 m., 2 fs 3 m., 4 fs 2 m., 4 fs 1 m., 3 fs 2 m., 1 fs 3 m., 1 fs 4 m.  
Rab. les 19 m. rest. en 1 fs.  
**COL** : Monter 99-99-111-111 m. aig. n° 4.  
Tric. point fant.  
A 9,5 cm (22 rgs) de haut. tot., tric. toutes les m. à l'env. sur l'endr. du trav., cont. point fant. en inversant l'endr. et l'env.  
A 17 cm (40 rgs) de haut. tot., laisser en attente.  
**FINITIONS** : Faire les coutures. Poser le col au point de mailles au bord de l'encolure. Le replier en dehors.

**POINT FANTAISIE**

