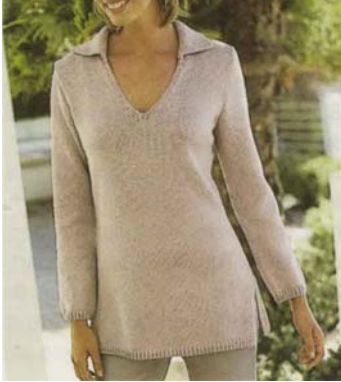


BERGERE
de France



557 *

TUNIQUE COL V
Tailles 1-2-3-4-5

Fournitures

Qual. BERGEREINE,
Manguier = 12-13-15-16-17 pel.,
aig. n° 3,5 et 4.

Points employés

COTES 1/1, aig. n° 3,5 et 4.
JERSEY ENDR., aig. n° 4 et 3,5.

Echantillon

Un carré de 10 cm jersey endr. aig. n° 4 = 21 m. et 28 rgs.
Important : Tric. avec des aig. plus fines si vous obtenez moins de m. et de rgs que sur cet échantillon. Tric. avec des aig. plus grosses dans le cas contraire.

Réalisation

DOS : Monter 109-117-125-133-143 m. aig. n° 3,5.
Tric. 2 cm (6 rgs) côtes 1/1 en commençant par 1 m. env.
Cont. aig. n° 4 en tric. 7 m. côtes 1/1 (les tric. bien serré), 95-103-111-119-129 m. jersey endr., 7 m. côtes 1/1 (les tric. bien serré).
A 15 cm (42 rgs) de haut. tot., cont. jersey endr. sur toutes les m. en supprimant les m. env. des côtes 1/1 (= tric. ens. 1 m. env. et 1 m. endr.).
Il reste 101-109-117-125-135 m.
Dès le 5ème rg, dim. de ch. côté à 2 m. du bord 7 fs 1 m, ts les 4 rgs.

Pour dim. 1 m. à 2 m. du bord : à droite, tric. 2 m. endr., 2 m. ens. endr. à gauche lorsqu'il reste 4 m. sur l'aig. gauche, tric. 1 S.S., 2 m. endr.
Tric. 9 rgs droit, puis augm. de ch. côté à 2 m. du bord 6 fs 1 m. ts les 10 rgs.
On obtient 99-107-115-123-133 m.
Emmanchures : A 48-49-49-50-51 cm (136-138-138-142-144 rgs) de haut. tot., rab. de ch. côté ts les 2 rgs :
T. 1 : 1 fs 3 m., 3 fs 2 m., 2 fs 1 m.
T. 2 : 1 fs 3 m., 3 fs 2 m., 3 fs 1 m.
T. 3 : 1 fs 3 m., 3 fs 2 m., 4 fs 1 m.
T. 4 : 1 fs 3 m., 3 fs 2 m., 6 fs 1 m.
T. 5 : 1 fs 3 m., 4 fs 2 m., 7 fs 1 m.
Il reste 77-83-89-93-97 m.

Epaules et encolure : A 18-19-21-22-23 cm de haut. d'emmanchures (186-192-198-204-210 rgs de haut. tot.), rab. de ch. côté ts les 2 rgs :
T. 1 : 1 fs 5 m., 2 fs 6 m., 1 fs 8 m.
T. 2 : 3 fs 6 m., 1 fs 9 m.
T. 3 : 1 fs 6 m., 2 fs 7 m., 1 fs 9 m.
T. 4 : 3 fs 7 m., 1 fs 9 m.
T. 5 : 2 fs 7 m., 1 fs 8 m., 1 fs 10 m.
Simultanément, rab. les 13-15-17-19-19 m. centrales, puis de ch. côté ts les 2 rgs 1 fs 4 m., 1 fs 3 m.
DEVANT : Comme le dos.
Encolure : A 48-49-49-50-51 cm (136-138-138-142-144 rgs) de haut. tot., tric. comme suit sur les 5 m. centrales : 1 m. env., 1 m. endr., 1 m. env., 1 augm. (aux rgs suiv. tric. la m. augm. env.), 1 m. endr., 1 m. env.

Aux rgs suiv., tric. comme les m. se présentent.
A 1 cm de haut. d'emmanchures (140-142-142-146-148 rgs de haut. tot.), séparer le trav. en 2, cont. ch. côté séparément en dim. à 4 m. du bord côté intérieur ts les 4 rgs :
T. 1 : 13 fs 1 m.
T. 2 : 14 fs 1 m.
T. 3 : 15 fs 1 m.
T. 4 et T. 5 : 16 fs 1 m.
Pour dim. 1 m. à 4 m. du bord : à droite, tric. 1 m. env., 1 m. endr., 1 m. env. 1 m. endr., 2 m. ens. endr., à gauche lorsqu'il reste 6 m. sur l'aig. gauche, tric. 1 S.S., 1 m. endr., 1 m. env., 1 m. endr., 1 m. env.
Epaules : A 18-19-21-22-23 cm de haut. d'emmanchures (186-192-198-204-210 rgs de haut. tot.), rab. de ch. côté ts les 2 rgs :
T. 1 : 1 fs 5 m., 2 fs 6 m., 1 fs 9 m.
T. 2 : 3 fs 6 m., 1 fs 10 m.
T. 3 : 1 fs 6 m., 2 fs 7 m., 1 fs 10 m.
T. 4 : 3 fs 7 m., 1 fs 10 m.
T. 5 : 2 fs 7 m., 1 fs 8 m., 1 fs 11 m.
MANCHES : Monter 57-59-61-63-65 m. aig. n° 3,5.
Tric. 2 cm (6 rgs) côtes 1/1.
Cont. jersey endr. aig. n° 4.
A 16 cm (46 rgs) de haut. tot., augm. de ch. côté à 2 m. du bord :
T. 1 : 6 fs 1 m. ts les 12 rgs.
T. 2 : 7 fs 1 m. ts les 10 rgs.
T. 3 : 9 fs 1 m. ts les 8 rgs.

T. 4 : 4 fs 1 m. ts les 8 rgs, 7 fs 1 m. ts les 6 rgs.
T. 5 : 12 fs 1 m. ts les 6 rgs.
On obtient 69-73-79-85-89 m.
A 42 cm (118 rgs) de haut. tot., rab. de ch. côté ts les 2 rgs :
T. 1 : 1 fs 3 m., 3 fs 2 m., 10 fs 1 m., 2 fs 2 m., 1 fs 3 m.
T. 2 : 1 fs 3 m., 3 fs 2 m., 10 fs 1 m., 3 fs 2 m., 1 fs 3 m.
T. 3 : 1 fs 3 m., 4 fs 2 m., 11 fs 1 m., 3 fs 2 m., 1 fs 3 m.
T. 4 : 2 fs 3 m., 4 fs 2 m., 11 fs 1 m., 3 fs 2 m., 1 fs 3 m.
T. 5 : 2 fs 3 m., 4 fs 2 m., 11 fs 1 m., 4 fs 2 m., 1 fs 3 m.
Rab. les 17 m. rest. en 1 fs.
COL : Monter 121-125-129-133-137 m. aig. n° 3,5.
Tric. côtes 1/1.
A 8 cm (24 rgs) de haut. tot., tric. 4 rgs jersey endr. aig. n° 3,5 sur les m. endr., laisser les m. env. en attente.
Sur l'env. du col, repr. les m. en attente, tric. 4 rgs jersey endr. aig. n° 3,5 et laisser en attente.

FINITIONS : Faire les coutures. Poser le col au point de mailles au bord de l'encolure, en commençant sur le devant à 6 cm de la couture d'épaule, rab. sur l'env. la bande de jersey endr. et la coudre au point de mailles.

