

**BERGERE**  
de France



**569 \*\***



## CARDIGAN

Tailles 1-3-6 mois

### Fournitures

Qual. CIBOULETTE,  
Aqua = 2-2-3 pel.,  
aig. n° 2,5,  
5 boutons.

### Points employés

POINT MOUSSE, aig. n° 2,5.

JERSEY ENDR., aig. n° 2,5.

POINT AJOURE, aig. n° 2,5. Sur un n. de m. div. par 8 + 5.

1er rg (endr. du trav.), 2ème et 4ème rgs : env.

3ème rg : endr.

5ème rg : \* 5 m. endr., 1 jeté, 1 double dim., 1 jeté \*, répéter de \* à \*, term. par 5 m. endr.

6ème rg : \* 5 m. env., 1 m. endr., 1 m. env., 1 m. endr. \*, répéter de \* à \*, term. par 5 m. env.

7ème et 9ème rgs : endr.

8ème et 10ème rgs : env.

11ème rg : 1 m. endr., \* 1 jeté, 1 double dim., 1 jeté, 5 m. endr. \*, répéter de \* à \*, term. par 1 jeté, 1 double dim., 1 jeté, 1 m. endr.

12ème rg : 1 m. env., \* 1 m. endr., 1 m. env., 1 m. endr., 5 m. env. \*, répéter de \* à \*, term. par 1 m. endr., 1 m. env., 1 m. endr., 1 m. env.

13ème rg : endr.

14ème rg : env.

15ème rg : repr. au 1er rg.

POINT FANT., aig. n° 2,5.

1er rg (env. du trav.)-2ème et 4ème rgs : endr.

3ème rg : env.

5ème rg : repr. au 1er rg.

Réglage machine : voir page 3.

### Echantillon

Un carré de 10 cm jersey endr. et point ajouré = 31 m. et 42 rgs.

**Important** : Tric. avec des aig. plus fines (ou un réglage plus petit) si vous obtenez moins de m. et de rgs que sur cet échantillon.

Tric. avec des aig. plus grosses (ou un réglage plus grand) dans le cas contraire.

### Réalisation

DOS : Monter 79-87-93 m. aig. n° 2,5.

Tric. 6 rgs point mousse, cont. jersey endr.

A 8-9,5-9,5 cm (36-42-42 rgs) de haut. tot., term. point ajouré en commençant le 5ème rg par :

1 mois : 6 m. endr. au lieu de 5 (= la m. 8 de la grille.

Au 5ème rg, ne pas faire le 1er et le dernier jeté).

3 mois : 2 m. endr. au lieu de 5 (= la m. 4 de la grille.

Au 11ème rg, ne pas faire le 1er et le dernier jeté).

6 mois : l'explication (= la m. 1 de la grille).

Après la m. 16 reprendre à la m. 1, après le 14ème rg repr. au 1er rg.

**Épaules et encolure** : A 22-24-27 cm (96-104-116 rgs) de haut. tot., rab. les 21-25-27 m. centrales, puis de ch. côté ts les 2 rgs 1 fs 2 m. Laisser les 27-29-31 m. rest. en attente.

**DEVANT GAUCHE** : Monter 38-42-45 m. aig. n° 2,5.

Tric. 6 rgs point mousse, cont. jersey endr. puis point ajouré comme au dos.

**Encolure** : A 19-21-24 cm (82-90-102 rgs) de haut. tot., rab. à gauche ts les 2 rgs :

1 mois : 1 fs 4 m., 2 fs 2 m., 3 fs 1 m.

3 mois : 1 fs 4 m., 2 fs 2 m., 5 fs 1 m.

6 mois : 1 fs 4 m., 3 fs 2 m., 4 fs 1 m.

**Épaule** : A 23-25-28 cm (100-108-120 rgs) de haut. tot., laisser les 27-29-31 m. rest. en attente.

**DEVANT DROIT** : En sens inverse.

Commencer le point ajouré par la m. 1 de la grille.

**MANCHES** : Monter 49-51-55 m. aig. n° 2,5.

Tric. 6 rgs point mousse, cont. jersey endr.

Dès le 9ème rg de haut. tot., augm. de ch. côté 1 m. du bord :

1 mois : 12 fs 1 m. ts les 4 rgs.

3 mois : 14 fs 1 m. ts les 4 rgs.

6 mois : 3 fs 1 m. ts les 6 rgs, 12 fs 1 m. ts les 4 rgs.

Mais simultanément, à 6-7-8 cm (27-31-35 rgs) de haut. tot., term. point fant.

A 13-15-17 cm (58-66-74 rgs) de haut. tot., laisser les 73-79-85 m. obtenues en attente.

**FINITIONS** : Fermer les épaules en chaînette sur l'env.

Relever 81-85-89 m. aig. n° 2,5 au bord de l'encolure.

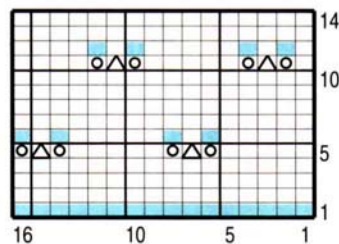
Tric. 6 rgs point mousse et rab.

Relever 59-67-75 m. aig. n° 2,5 le long des devants, tric. 6 rgs point mousse et rab., mais pour le devant droit ouvrir 5 boutons de 2 m., la 1ère à 5 m. du bas, les autres espacées de 10-12-14 m.

Poser les manches au point de mailles sur 11,5-12,5-13,5 cm de part et d'autre des épaules.

Term. Les coutures. Coudre les boutons.

### POINT AJOURE



□	= 1 m. jersey endroit	○	= 1 jeté
■	= 1 m. jersey envers	△	= 1 double diminution

