

580 **

BLOUSON et BONNET
1-2-4 ans

Fournitures

Qual. SPORT,
Bleu Acier = 3-4-4 pel.,
Surf = 2-3-3 pel.,
Estragon = 2 pel.,
Naturel = 1 pel.,
aig. n° 3,5 et 4,
5 boutons.

Points employés

COTES 1/1, aig. n° 3,5.
JACQUARD, aig. n° 4. Suivre la grille.
Utiliser 2 pelotons de ch. coloris pour éviter de couper le fil à ch. rg.
Après la m. 8, repr. à la m. 1.
Après le 24ème rg, repr. au 1er rg.

Echantillon

Un carré de 10 cm jacquard = 20 m. et 26 rgs.
Important : Tric. avec des aig. plus fines si vous obtenez moins de m. et de rgs que sur cet échantillon. Tric. avec des aig. plus grosses dans le cas contraire.

Réalisation

BLOUSON
DOS : Monter 65-71-77 m. Bleu Acier aig. n° 3,5.
Tric. 2 cm (6 rgs) côtes 1/1.
Cont. jacquard aig. n° 4 en augm. 1 m. au 1er rg (= 66-72-78 m.).
Au 5ème rg pour 2 ans commencer à la m. 2 de la grille.
Emmanchures : A 16-19-22 cm (42-50-58 rgs) de haut. tot., rab. de ch. côté ts les 2 rgs 1 fs 3 m., 3 fs 1 m.
Il reste 54-60-66 m.

Encolure : A 13-14-15 cm de haut. d'emmanchures (76-86-96 rgs de haut. tot.), rab. les 14-16-18 m. centrales, puis de ch. côté ts les 2 rgs 1 fs 3 m.
Epaules : A 14-15-16 cm de haut. d'emmanchures (80-90-100 rgs de haut. tot.), laisser en attente les 17-19-21 m. rest.
DEVANT GAUCHE : Monter 31-35-37 m. Bleu Acier aig. n° 3,5.
Tric. 2 cm (6 rgs) côtes 1/1.
Cont. jacquard aig. n° 4 en augm. 1 m. au 1er rg pour 1 an et 4 ans (= 32-35-38 m.).
Au 5ème rg, commencer à droite comme au dos.

Emmanchure : A droite comme au dos.
Encolure : A 9-10-11 cm de haut. d'emmanchure (66-76-86 rgs de haut. tot.), rab. à gauche ts les 2 rgs 1 fs 4-5-6 m., 1 fs 2 m., 3 fs 1 m.
Epaule : A la même haut. et comme au dos.

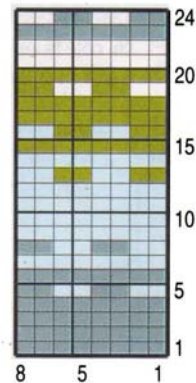
DEVANT DROIT : En sens inverse.
MANCHES : Monter 37-39-41 m. Bleu Acier aig. n° 3,5.
Tric. 2 cm (6 rgs) côtes 1/1.
Cont. jacquard aig. n° 4 en augm. 1 m. au 1er rg (= 38-40-42 m.).
Au 5ème rg, centrer 2 m. Surf.
Augm. de ch. côté :
1 an : 10 fs 1 m. ts les 4 rgs.
2 ans : 3 fs 1 m. ts les 6 rgs, 8 fs 1 m. ts les 4 rgs.
4 ans : 3 fs 1 m. ts les 6 rgs, 9 fs 1 m. ts les 4 rgs.
On obtient 58-62-66 m.

A 19-23-26 cm (50-60-64 rgs) de haut. tot., rab. de ch. côté ts les 2 rgs 1 fs 3 m., 3 fs 1 m.
Rab. les 46-50-54 m. rest. en 1 fs.
COL : Monter 67-71-75 m. Bleu Acier aig. n° 3,5.
Tric. 2,5 cm (7 rgs) côtes 1/1, laisser en attente.

BORDURES DES DEVANTS (2) : Monter 65-73-81 m. Bleu Acier aig. n° 3,5.
Tric. 2,5 cm (7 rgs) côtes 1/1, laisser en attente, mais pour le devant gauche à mi-haut. ouvrir 5 boutonnières de 2 m., la 1ère à 4 m. du bas, les autres espacées de 12-14-16 m.
FINITIONS : Fermer les épaules en chaînette sur l'env.
Poser au point de mailles le col au bord de l'encolure, puis les bordures le long des devants.
Term. les coutures. Coudre les boutons.

BONNET : Monter 93-97-101 m. Bleu Acier aig. n° 3,5.
Tric. 2 cm (6 rgs) côtes 1/1.
Cont. jacquard aig. n° 4 en augm. 1 m. au 1er rg (= 94-98-102 m.).
A 17-18-19 cm (44-48-50 rgs) de haut. tot., laisser en attente.
Plier le tricot en 2 et fermer le haut du bonnet en chaînette sur l'endr.
Faire la couture de côté.
A 4 cm de ch. extrémité, faire un point pour maintenir ensemble le dessus et le côté du bonnet.

JACQUARD



	= 1 m. BLEU ACIER
	= 1 m. SURF
	= 1 m. ESTRAGON
	= 1 m. NATUREL

