

**Important :** Tric. avec des aig. plus fines (ou un réglage plus petit) si vous obtenez moins de m. et de rgs que sur cet échantillon. Tric. avec des aig. plus grosses (ou un réglage plus grand) dans le cas contraire.

**Réalisation**

**DOS :** Monter 88-96-104-110 m. Loden aig. n° 3.  
 Tric. 3 cm (12 rgs) côtes 2/2.  
 Cont. jacquard aig. n° 3,5 en suiv. la grille en commençant par :  
**4 ans-6 ans et 8 ans :** la m. 2,  
**10 ans :** la m.1 de la grille.  
 Après la m. 8, repr. à la m. 1.  
 Après le 40ème rg de la grille, repr. au 1er rg.

**Emmanchures :** A 20-23-26-28 cm (66-74-84-90 rgs) de haut. tot., rab. de ch. côté ts les 2 rgs :  
**4 ans- 6 ans et 8 ans :** 1 fs 3 m., 2 fs 2 m., 4 fs 1 m.  
**10 ans :** 1 fs 3 m., 2 fs 2 m., 5 fs 1 m.  
 Il reste 66-74-82-86 m.

**Epaules et encolure :** A 16-17-18-20 cm de haut. d'emmanchures (116-128-140-152 rgs de haut. tot.), rab. de ch. côté ts les 2 rgs :

**4 ans :** 3 fs 5 m., 1 fs 4 m.  
**6 ans :** 2 fs 6 m., 2 fs 5 m.  
**8 ans :** 1 fs 7 m., 3 fs 6 m.  
**10 ans :** 2 fs 7 m., 2 fs 6 m.  
 Simultanément, rab. les 18-20-22-24 m. centrales, puis de ch. côté ts les 2 rgs 1 fs 3 m., 1 fs 2 m.

**DEVANT :** Comme le dos.  
**Encolure :** A 12-13-14-15 cm de haut. d'emmanchures (104-116-128-136 rgs de haut. tot.), rab. les 8-10-12-14 m. centrales, puis de ch. côté ts les 2 rgs 1 fs 4 m., 1 fs 2 m., 4 fs 1 m.

**MANCHES :** Monter 50-52-56-58 m. Loden aig. n°3.  
 Tric. 3 cm (12 rgs) côtes 2/2.  
 Cont. jacquard aig. n° 3,5 en suiv. la grille en commençant par :  
**4 ans et 10 ans :** la m.1,  
**6 ans et 8 ans :** la m. 2 de la grille.  
 Après la m. 8, repr. à la m. 1.

Après le 40ème rg de la grille, repr. au 1er rg.

Dès le 5ème rg, augm. de ch. côté à 1 m. du bord :

**4 ans :** 5 fs 1 m. ts les 6 rgs, 7 fs 1 m. ts les 4 rgs.

**6 ans :** 7 fs 1 m. ts les 6 rgs, 7 fs 1 m. ts les 4 rgs.

**8 ans :** 14 fs 1 m. ts les 6 rgs.

**10 ans :** 16 fs 1 m. ts les 6 rgs.

On obtient 74-80-84-90 m.  
 A 23-27-31-35 cm (74-86-100-112 rgs) de haut. tot., rab. de ch. côté ts les 2 rgs :

**4 ans :** 2 fs 3 m., 3 fs 2 m., 3 fs 1 m., 2 fs 2 m., 2 fs 3 m.

**6 ans :** 2 fs 3 m., 8 fs 2 m., 2 fs 3 m.  
**8 ans :** 1 fs 4 m., 1 fs 3 m., 8 fs 2 m., 1 fs 3 m., 1 fs 4 m.

**10 ans :** 1 fs 4 m., 1 fs 3 m., 10 fs 2 m., 2 fs 3 m.

Rab. les 24 m. rest. en 1 fs.

**COL :** Monter 98-106-114-122 m. Loden aig. n° 3.

Tric. 3 cm (12 rgs) côtes 2/2, laisser en attente.

**FINITIONS :** Faire les coutures. Poser le col au point de mailles au bord de l'encolure.

**598 \*\***



**PULL RAYE**  
**Tailles 4-6-8-10 ans**

**Fournitures**

Qual. IDEAL,  
 Loden = 2-2-3-3 pel.,  
 América = 2 pel.,  
 Cigare = 2 pel.,  
 France = 1-2-2-2 pel.,  
 Archipel = 1 pel.,  
 Olivine = 1 pel.,  
 Persan = 1 pel.,  
 Vitamine = 1 pel.,  
 aig. n° 3 et 3,5.

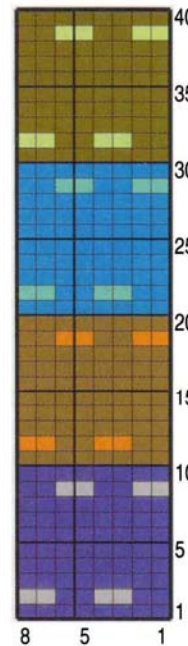
**Points employés**

COTES 2/2, aig. n° 3.  
 JACQUARD, aig. n° 3,5. Suivre la grille.  
 Réglage machine : voir page 3.

**Echantillon**

Un carré de 10 cm jacquard = 24 m. et 31 rgs.

**JACQUARD**



■ = 1 m. AMERICA	■ = 1 m. FRANCE
■ = 1 m. PERSAN	■ = 1 m. ARCHIPEL
■ = 1 m. CIGARE	■ = 1 m. LODEN
■ = 1 m. VITAMINE	■ = 1 m. OLIVINE

