

BERGERE
de France



601 **

PULL ZIPPE

Tailles 6-8-10-12-14/16 ans

Fournitures

Qual. BARONVAL,
Cabillaud = 6-7-8-9-11 pel.,
Fjord = 1 pel.,
aig. n° 3 et 4,
1 aig. aux.,
1 fermeture de 12 cm.

Points employés

COTES 2/2, aig. n° 3.
COTES 3/3, aig. n° 4. Sur un n. de m. div. par 6 + 3.
1er rg (endr. du trav.) : * 3 m. endr., 3 m. env. *, répéter de * à *, term. par 3 m. endr.
2ème rg et les rgs suiv. : tric. comme les m. se présentent.
TORSADE A, aig. n° 4. Sur 14 m.
1er rg (endr. du trav.) : 3 m. env., 8 m. endr., 3 m. env.
2ème rg et ts les rgs pairs : tric. comme les m. se présentent.

3ème rg : 3 m. env., 4 m. croisées à gauche (= glis. 2 m. sur l'aig. aux. devant le trav., tric. les 2 m. suiv. endr., puis les 2 m. de l'aig. aux. à l'endr.), 4 m. croisées à droite (= glis. 2 m. sur l'aig. aux. derrière le trav., tric. les 2 m. suiv. endr., puis les 2 m. de l'aig. aux. à l'endr.), 3 m. env.
5ème rg : tric. comme les m. se présentent.
7ème rg : 3 m. env., 4 m. croisées à droite, 4 m. croisées à gauche, 3 m. env.
9ème rg : repr. au 1er rg.
TORSADE B, aig. n° 4. Sur 9 m.
1er rg (endr. du trav.) : endr.
2ème rg et ts les rgs pairs : env.
3ème rg : 6 m. croisées à gauche (= glis. 3 m. sur l'aig. aux. devant le trav., tric. les 3 m. suiv. endr., puis les 3 m. de l'aig. aux. à l'endr.), 3 m. endr.
5ème rg : endr.
7ème rg : 3 m. endr., 6 m. croisées à droite (= glis. 3 m. sur l'aig. aux. derrière le trav., tric. les 3 m. suiv. endr., puis les 3 m. de l'aig. aux. à l'endr.).
9ème rg : repr. au 1er rg.
TORSADE C, aig. n° 4. Sur 30 m.
1er rg (endr. du trav.) : 3 m. env., 24 m. endr., 3 m. env.
2ème rg et ts les rgs pairs : tric. comme les m. se présentent.
3ème rg : 3 m. env., * 4 m. croisées à gauche (= comme au 3ème rg de la torsade A), 4 m. croisées à droite (= comme au 3ème rg de la torsade B) *, tric. 3 fs de * à *, 3 m. env.
5ème rg : tric. comme les m. se présentent.
7ème rg : 3 m. env., * 4 m. croisées à droite, 4 m. croisées à gauche *, tric. 3 fs de * à *, 3 m. env.
9ème rg : repr. au 1er rg.

Echantillons

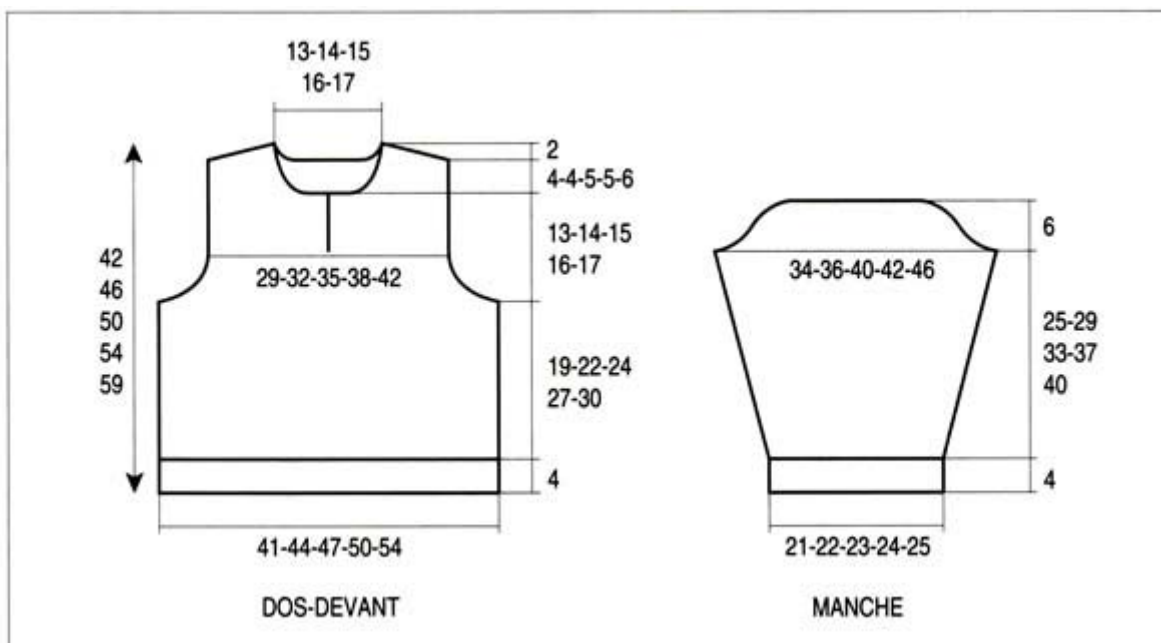
Un carré de 10 cm côtes 3/3 = 21 m. et 28 rgs.
14 m. torsade A + 9 m. torsade B + 30 m. torsade C = 19 cm de large.
Important : Tric. avec des aig. plus fines si vous obtenez moins de m. et de rgs que sur ces échantillons. Tric. avec des aig. plus grosses dans le cas contraire.

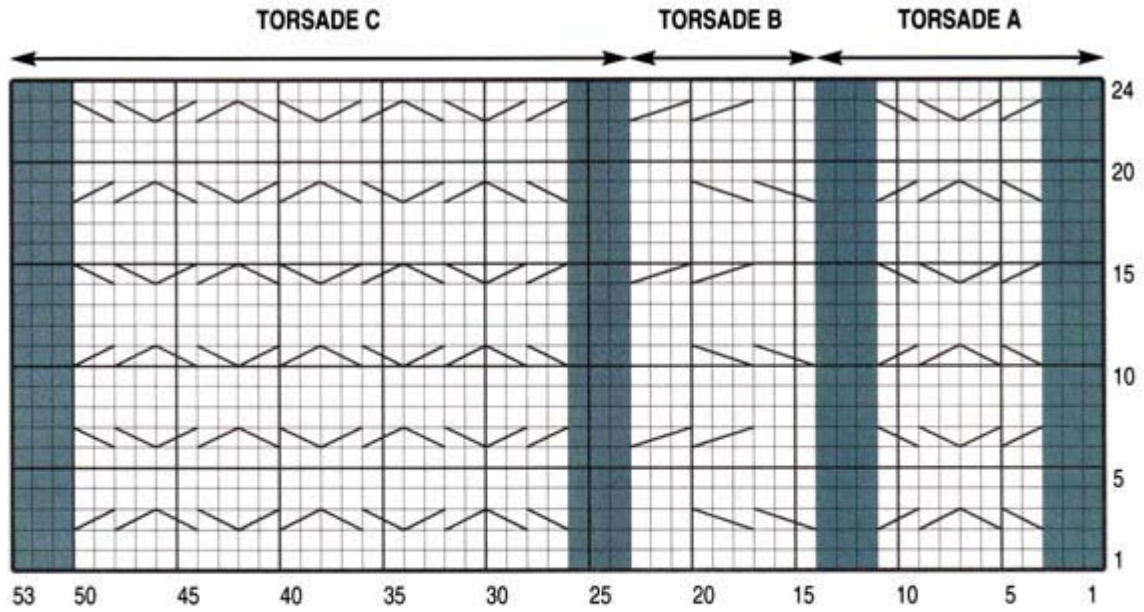
Réalisation

DOS : Monter 94-100-106-114-122 m. Fjord aig. n° 3.
Tric. 4 cm côtes 2/2 : 3 rgs Fjord, 11 rgs Cabillaud.
Cont. Cabillaud aig. n° 4 en augm. 10 m. au 1er rg et en tric. : 14-17-20-24-28 m. côtes 3/3 en commençant par :
6 ans et 10 ans : 2 m. endr. au lieu de 3.
8 ans : 2 m. env., puis l'explication.
12 ans : 3 m. env., puis l'explication.
14/16 ans : 4 m. endr. au lieu de 3.
Cont. 14 m. torsade A, 9 m. torsade B, 30 m. torsade C, 9 m. torsade B, 14 m. torsade A, 14-17-20-24-28 m. côtes 3/3 en commençant pour toutes les tailles comme l'explication.
On obtient 104-110-116-124-132 m.
Emmanchures : A 23-26-28-31-34 cm (68-76-82-90-98 rgs) de haut. tot., rab. de ch. côté ts les 2 rgs 1 fs 4 m., 2 fs 2 m., 4 fs 1 m.
Il reste 80-86-92-100-108 m.
Epaules et encolure : A 17-18-20-21-23 cm de haut. d'emmanchures (118-128-140-150-164 rgs de haut. tot.), rab. de ch. côté ts les 2 rgs :
6 ans : 3 fs 8 m.
8 ans : 1 fs 8 m., 2 fs 9 m.
10 ans : 2 fs 9 m., 1 fs 10 m.
12 ans : 2 fs 10 m., 1 fs 11 m.
14/16 ans : 2 fs 11 m., 1 fs 12 m.
Simultanément, rab. les 24-26-28-30-32 m. centrales, puis de ch. côté ts les 2 rgs 1 fs 4 m.
DEVANT : Comme le dos.
Ouverture : A 29-33-36-40-44 cm (86-96-104-114-126 rgs) de haut. tot., partager le trav. en 2.
Cont. ch. côté séparément en augm. 1 m. côté ouverture.
Encolure : A 13-14-15-16-17 cm de haut. d'emmanchures (106-116-124-134-146 rgs de haut. tot.), rab. côté ouverture 1 fs 7-8-8-9-9 m., puis ts les 2 rgs :
6 ans et 8 ans : 1 fs 4 m., 2 fs 2 m., 2 fs 1 m.
10 ans et 12 ans : 1 fs 4 m., 2 fs 2 m., 3 fs 1 m.
14/16 ans : 1 fs 4 m., 2 fs 2 m., 4 fs 1 m.

MANCHES : Monter 50-52-54-56-58 m. Fjord aig. n° 3.
Tric. 4 cm côtes 2/2 : 3 rgs Fjord, 11 rgs Cabillaud.
Cont. Cabillaud aig. n° 4 en répat. 4 augm. au 1er rg et en tric. : 11-12-13-14-15 m. côtes 3/3 en commençant par :
6 ans : 2 m. endr. au lieu de 3.
8 ans : l'explication.
10 ans : 1 m. env., puis l'explication.
12 ans : 2 m. env., puis l'explication.
14/18 ans : 3 m. env., puis l'explication.
Cont. 9 m. torsade B, 14 m. torsade A, 9 m. torsade B, 11-12-13-14-15 m. côtes 3/3 en commençant pour toutes les tailles par 3 m. env., puis l'explication.
On obtient 54-56-58-60-62 m.
Dès le 7ème rg, augm. de ch. côté :
6 ans : 6 fs 1 m. ts les 6 rgs, 7 fs 1 m. ts les 4 rgs.
8 ans : 10 fs 1 m. ts les 6 rgs, 4 fs 1 m. ts les 4 rgs.
10 ans : 8 fs 1 m. ts les 6 rgs, 10 fs 1 m. ts les 4 rgs.
12 ans : 11 fs 1 m. ts les 6 rgs, 8 fs 1 m. ts les 4 rgs.
14/16 ans : 9 fs 1 m. ts les 6 rgs, 13 fs 1 m. ts les 4 rgs.
On obtient 80-84-94-98-106 m.
A 29-33-37-41-44 cm (84-96-108-118-126 rgs) de haut. tot., rab. de ch. côté ts les 2 rgs 1 fs 4 m., 2 fs 2 m., 3 fs 1 m., 2 fs 2 m., 1 fs 4 m., puis rab. les 42-46-56-60-68 m. rest. en 1 fs.
COL : Monter 102-106-114-118-126 m. Fjord aig. n° 3.
Tric. 5 cm côtes 2/2 : 3 rgs Fjord, 15 rgs Cabillaud. Laisser en attente.

FINITIONS : Faire les coutures. Poser le col au point de mailles au bord de l'encolure.
Coudre la fermeture au bord de l'ouverture et du col.





■ = 1 m. jersey envers	= 6 m. croisées à gauche
□ = 1 m. jersey endroit	= 6 m. croisées à droite
= 4 m. croisées à gauche	
= 4 m. croisées à droite	