

BERGERE
de France



604 **

PULL RAGLAN
Tailles 6-8-10-12-14/16 ans

Fournitures

Qual. SPORT,
Noir = 3-3-4-4-5 pel.,
Corrida = 1-1-2-2-2 pel.,
qual. MANEGE,
Ecuyer = 2-2-3-3-4 pel.,
Cirque = 2-2-2-2-3 pel.,
aig. n° 4 et 5,
2 fermeture de 12 cm.

Points employés

COTES 3/3, en SPORT, aig. n° 4. Sur un n. de m. div. par 6 + 3.
1er rg (endr. du trav.) : * 3 m. env., 3 m. endr. *, répéter de * à *, term. par 3 m. env.

2ème rg et les rgs suiv. : tric. comme le m. se présentent.
JERSEY ENDR. et JACQUARD, aig. n° 5. Suivre la grille.

Echantillon

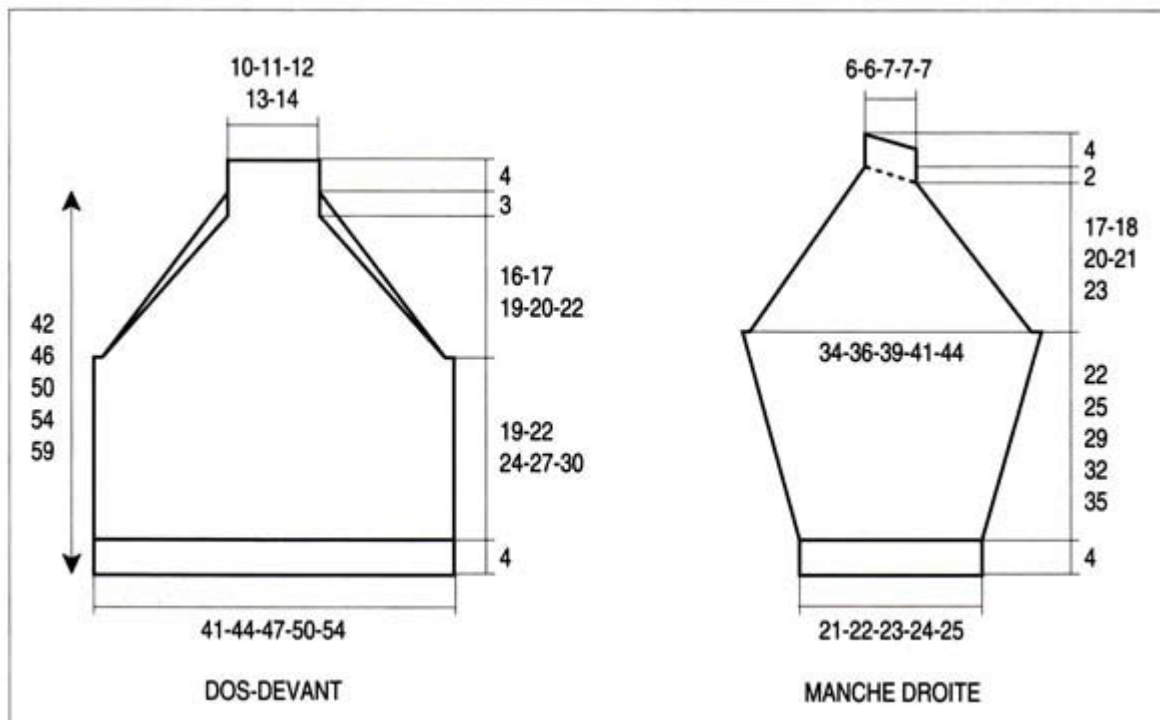
Un carré de 10 cm jacquard = 18 m. et 23 rgs.
Important : Tric. avec des aig. plus fines si vous obtenez moins de m. et de rgs que sur cet échantillon. Tric. avec des aig. plus grosses dans le cas contraire.

Réalisation

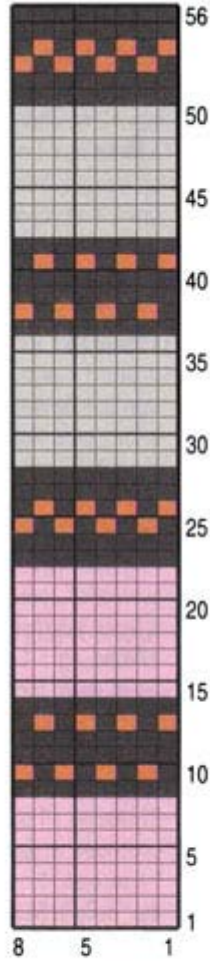
DOS : Monter 75-81-87-93-99 m. Corrida aig. n° 4.
Tric. 4 cm côtes 3/3 : 4 rgs Corrida, 8 rgs Noir.
Cont. jacquard aig. n° 5 en commençant par :
6 ans : 2 rgs jersey endr. Noir, puis le 27ème rg.
8 ans : le 15ème rg.
10 ans : le 5ème rg.
12 ans : le 51ème rg.
14/16 ans : 2 rgs jersey endr. Noir, puis le 43ème rg de la grille.
Après la m. 8, repr. à la m. 1.
Après le 56ème rg, repr. au 1er rg.
Raglan : A 23-26-28-31-34 cm (56-62-68-76-82 rgs) de haut. tot., rab. de ch. côté 1 fs 5-5-5-6-6 m., puis dim. de ch. côté à 2 m. du bord ts les 2 rgs :
6 ans : 23 fs 1 m.
8 ans : 25 fs 1 m.
10 ans : 27 fs 1 m.
12 ans : 28 fs 1 m.
14/16 ans : 30 fs 1 m.
Pour dim. 1 m. à 2 m. du bord : à droite, tric. 2 m. endr., 2 m. ens. endr., à gauche, lorsqu'il reste 4 m. sur l'aig. gauche, tric. 1 S.S., 2 m. endr.
Après la dernière dim., cont. Corrida aig. n° 4 sur les 19-21-23-25-27 m. rest., en tric. 1 rg à l'env. sur l'env., puis côtes 3/3 en commençant par :

6 ans et 12 ans : 2 m. env. au lieu de 3.
8 ans et 14/16 ans : l'explication.
10 ans : 1 m. env. au lieu de 3.
Après 8 rgs côtes 3/3, rab. les m. en 1 fs.
DEVANT : Commencer comme le dos.
Raglan : A 23-26-28-31-34 cm (56-62-68-76-82 rgs) de haut. tot., rab. de ch. côté 1 fs 5-5-5-6-6 m., puis dim. de ch. côté à 2 m. du bord ts les 2 rgs (tric. ces 2 m. point mousse pour les bordures) : * 1 fs 2 m., 1 fs 1 m. *, dim. 3 fs de * à *, 1 fs 2 m. puis :
6 ans : 12 fs 1 m.
8 ans : 14 fs 1 m.
10 ans : 16 fs 1 m.
12 ans : 17 fs 1 m.
14/16 ans : 19 fs 1 m.
Pour dim. 2 m. à 2 m. du bord : à droite, tric. 2 m. endr., 3 m. ens. endr., à gauche, lorsqu'il reste 5 m. sur l'aig. gauche, tric. 1 S.D., 2 m. endr.
Tric. les derniers rgs jersey endr. Ecuyer.
Après la dernière dim., cont. Corrida aig. n° 4, en tric. 1 rg à l'env. sur l'env. sur les 19-21-23-25-27 m. rest., puis tric. 8 rgs côtes 3/3 comme au dos.
Rab. les m. en 1 fs.
MANCHE DROITE : Monter 39-41-43-45-47 m. Corrida aig. n° 4.
Tric. 4 cm côtes 3/3 : 4 rgs Corrida, 8 rgs Noir en commençant par :
6 ans et 12 ans : l'explication.
8 ans et 14/16 ans : 4 m. endr. au lieu de 3.
10 ans : 2 m. endr. au lieu de 3.
Cont. jacquard en commençant par :
6 ans : le 47ème rg.
8 ans : 2 rgs jersey endr. Noir, puis le 37ème rg.
10 ans : le 23ème rg.
12 ans : 2 rgs jersey endr. Noir, puis le 15ème rg.
14/16 ans : le 1er rg de la grille.
Mais dès le 5ème rg, augm. de ch. côté :
6 ans : 10 fs 1 m. ts les 4 rgs, 2 fs 1 m. ts les 2 rgs.

8 ans : 13 fs 1 m. ts les 4 rgs.
10 ans : 15 fs 1 m. ts les 4 rgs.
12 ans : 2 fs 1 m. ts les 6 rgs, 14 fs 1 m. ts les 4 rgs.
14/16 ans : 3 fs 1 m. ts les 6 rgs, 14 fs 1 m. ts les 4 rgs.
On obtient 63-67-73-77-81 m.
A 26-29-33-36-39 cm (62-70-78-86-94 rgs) de haut. tot., rab. de ch. côté 1 fs 4-4-4-5-5 m., puis dim. à gauche à 2 m. du bord :
6 ans : 23 fs 1 m.
8 ans : 25 fs 1 m.
10 ans : 27 fs 1 m.
12 ans : 28 fs 1 m.
14/16 ans : 30 fs 1 m.
Simultanément, dim. à droite à 2 m. point mousse du bord :
6 ans : 18 fs 1 m.,
8 ans : 20 fs 1 m.,
10 ans : 22 fs 1 m.,
12 ans : 23 fs 1 m.,
14/16 ans : 25 fs 1 m.
Après un 22ème rg de la grille, term. le haut du raglan jersey endr. Cirque.
Après la dernière dim. de droite, laisser en attente ts les 2 rgs :
6 ans et 8 ans : 2 fs 3 m., 3 fs 2 m.
10 ans-12 ans et 14/16 ans : 2 fs 4 m., 3 fs 2 m.
Après la dernière dim. du côté gauche, repr. toutes les m., cont. Noir aig. n° 4, en tric. 14-14-16-16-16 m. env. sur l'env. du trav., puis tric. 8 rgs côtes 3/3 en commençant à droite comme au dos et rab. les m. en 1 fs.
MANCHE GAUCHE : En sens inverse.
FINITIONS : Fermer les raglans en laissant libre 12 cm à partir du haut du col de ch. côté du devant.
Coudre les fermetures.
Term. les coutures.



JACQUARD



- = 1 m. ECUYER
- = 1 m. CORRIDA
- = 1 m. NOIR
- = 1 m. CIRQUE