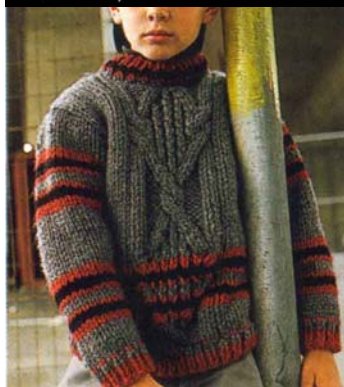


BERGERE
de France



605 **

PULL RAS DE COU
Tailles 6-8-10-12-14/16
ans

Fournitures

Qual. CORDEE,
Mousqueton = 4-5-6-7-8 pel.,
Piton = 2 pel.,
Tunnel = 1 pel.,
aig. n° 7 et 8,
1 aig. aux.

Points employés

COTES 1/1, aig. n° 7.
JERSEY ENDR., aig. n° 8.
LOSANGE, aig. n° 8. Sur 19 m.
1er rg (endr. du trav.) : 1 m. env., 2 m.
endr., 4 m. env., 5 m. croisées à gauche
(= glis. 2 m. sur l'aig. aux. devant le
trav., tric. les 3 m. suiv. endr., puis les 2
m. de l'aig. aux. à l'endr.), 4 m. env., 2
m. endr., 1 m. env.
2ème rg et ts les rgs pairs : tric.
comme les m. se présentent.

3ème rg : 1 m. env., 2 m. endr., 4 m.
env., 5 m. endr., 4 m. env., 2 m. endr., 1
m. env.
5ème rg : comme le 1er rg.
7ème rg : 1 m. env., 2 m. endr., 3 m.
env., 2 m. croisées à droite sur 1 m. env.
(= glis. 1 m. sur l'aig. aux. derrière le
trav., tric. les 2 m. suiv. endr., puis la m.
de l'aig. aux. à l'env.), 1 m. endr. torse
(sur l'env. : 1 m. env.), 2 m. croisées à
gauche sur 1 m. env. (= glis. 2 m. sur
l'aig. aux. devant le trav., tric. la m. suiv.
env., puis les 2 m. de l'aig. aux. à
l'endr.), 3 m. env., 2 m. endr., 1 m. env.
9ème rg : 1 m. env., 2 m. endr., 2 m.
env., 2 m. croisées à droite sur 1 m.
endr. (= glis. 1 m. sur l'aig. aux. derrière
le trav., tric. les 2 m. suiv. endr., puis la
m. de l'aig. aux. à l'endr.), 1 m. env., 1
m. endr. torse, 1 m. env., 2 m. croisées
à gauche sur 1 m. endr. (= glis. 2 m. sur
l'aig. aux. devant le trav., tric. la m. suiv.
endr., puis les 2 m. de l'aig. aux. à
l'endr.), 2 m. env., 2 m. endr., 1 m. env.
11ème rg : 1 m. env., 2 m. endr., 1 m.
env., 2 m. croisées à droite sur 1 m.
env., * 1 m. endr. torse, 1 m. env. *, tric.
2 fs de * à *, 1 m. endr. torse, 2 m.
croisées à gauche sur 1 m. env., 1 m.
env., 2 m. endr., 1 m. env.
13ème rg : 1 m. env., 2 m. endr., 2 m.
croisées à droite sur 1 m. endr., * 1 m.
env., 1 m. endr. torse *, tric. 3 fs de * à *,
1 m. env., 2 m. croisées à gauche sur 1
m. endr., 2 m. endr., 1 m. env.
15ème rg : 1 m. env., 4 m. croisées à
droite (= glis. 2 m. sur l'aig. aux. derrière
le trav., tric. les 2 m. suiv. endr., puis les
2 m. de l'aig. aux. à l'endr.), * 1 m. endr.
torse, 1 m. env. *, tric. 4 fs de * à *, 1 m.
endr. torse, 4 m. croisées à gauche (= glis.
2 m. sur l'aig. aux. devant le trav.,
tric. les 2 m. suiv. endr., puis les 2 m. de
l'aig. aux. à l'endr.), 1 m. env.
17ème rg : 1 m. env., 4 m. endr., * 1 m.
endr. torse, 1 m. env. *, tric. 4 fs de * à *,
1 m. endr. torse, 4 m. endr., 1 m. env.
19ème rg : comme le 15ème rg.
21ème rg : 1 m. env., 2 m. endr., 2 m.
croisées à gauche sur 1 m. env., * 1 m.
env., 1 m. endr. torse *, tric. 3 fs de * à *,
1 m. env., 2 m. croisées à droite sur 1 m.
env., 2 m. endr., 1 m. env.

23ème rg : 1 m. env., 2 m. endr., 1 m.
env., 2 m. croisées à gauche sur 1 m.
env., * 1 m. endr. torse, 1 m. env. *, tric.
2 fs de * à *, 1 m. endr. torse, 2 m.
croisées à droite sur 1 m. env., 1 m.
env., 2 m. endr., 1 m. env.
25ème rg : 1 m. env., 2 m. endr., 2 m.
env., 2 m. croisées à gauche sur 1 m.
env., 1 m. env., 1 m. endr. torse, 1 m.
env., 2 m. croisées à droite sur 1 m.
env., 2 m. env., 2 m. endr., 1 m. env.
27ème rg : 1 m. env., 2 m. endr., 3 m.
env., 2 m. croisées à gauche sur 1 m.
env., 1 m. endr. torse, 2 m. croisées à
droite sur 1 m. env., 3 m. env., 2 m.
endr., 1 m. env.
29ème rg : repr. au 1er rg.

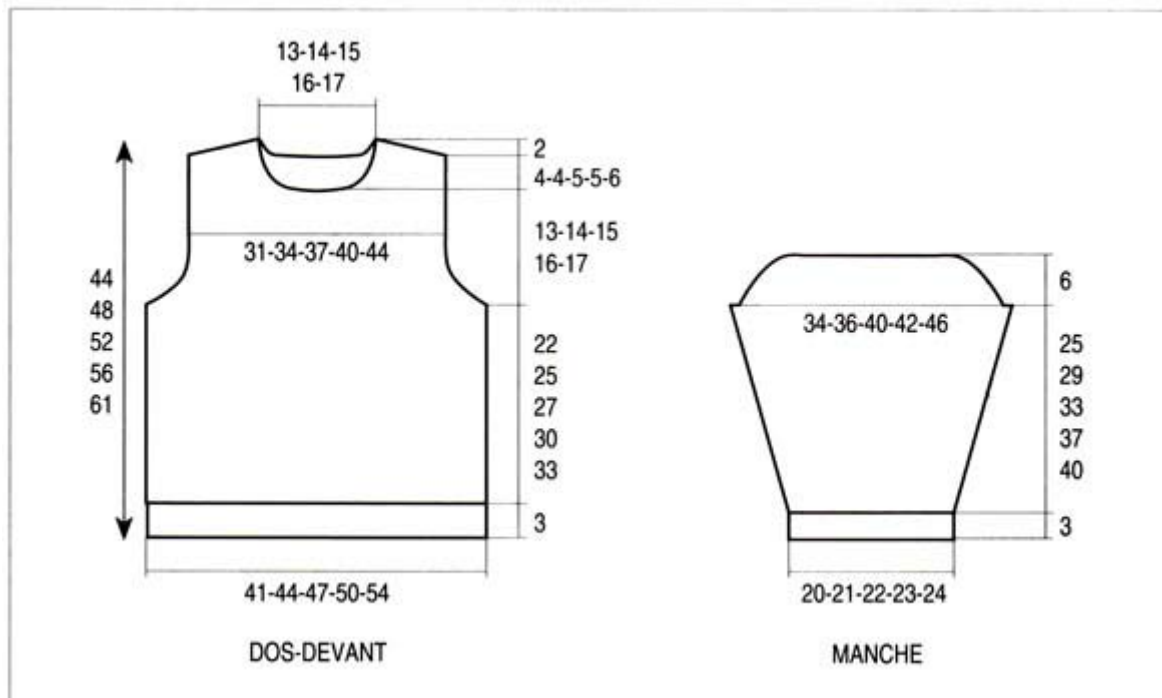
Simultanément, rab. les 9-11-13-13-15
m. centrales, puis de ch. côté ts les 2 rgs
1 fs 2 m.
DEVANT : Monter 43-47-51-55-59 m.
aig. n° 7.
Tric. côtes 1/1 rayées comme au dos.
Cont. aig. n° 8 rayé comme au dos en
répart. 2 augm. sur les m. centrales au
1er rg et en tric. 13-15-17-19-21 m.
jersey endr., 19 m. losange, 13-15-17-
19-21 m. jersey endr. (= 45-49-53-57-61
m.).
Emmanchures et épaules : Comme au
dos.
Encolure : A 13-14-15-16-17 cm de
haut. d'emmanchures (56-62-66-70-76
rgs de haut. tot.), rab. les 7-9-11-11-13
m. centrales, puis de ch. côté ts les 2 rgs
1 fs 2 m., 2 fs 1 m.
MANCHES : Monter 21-23-23-25-27 m.
Piton aig. n° 7.
Tric. 3 cm côtes 1/1 : 3 rgs Piton, 2 rgs
Mousqueton, 1 rg Piton.
Cont. jersey endr. rayé aig. n° 8 comme
suit en augm. 1 m. au 1er rg : 6 rgs
Mousqueton, * 2 rgs Piton, 2 rgs Tunnel,
1 rg Piton, 2 rgs Mousqueton, 1 rg Piton,
2 rgs Tunnel, 2 rgs Piton *, 6-12-18-24-
28 rgs Mousqueton, tric. 1 fs de * à *,
term. Mousqueton.
Mais dès le 5ème rg augm. de ch. côté à
1 m. du bord :
6 ans : 7 fs 1 m. ts les 4 rgs.
8 ans : 4 fs 1 m. ts les 6 rgs, 3 fs 1 m. ts
les 4 rgs.
10 ans : 10 fs 1 m. ts les 4 rgs.
12 ans : 4 fs 1 m. ts les 6 rgs, 6 fs 1 m.
ts les 4 rgs.
14/16 ans : 4 fs 1 m. ts les 6 rgs, 7 fs 1
m. ts les 4 rgs.
On obtient 36-38-44-46-50 m.
A 28-32-36-40-43 cm (40-46-52-58-62
rgs) de haut. tot., rab. de ch. côté ts les
2 rgs 1 fs 2 m. 2 fs 1 m., 1 fs 2 m.
Rab. les 24-26-32-34-38 m. rest. en 1 fs.
COL : Monter 43-45-49-51-55 m. Piton
aig. n° 7.
Tric. 5 cm côtes 1/1 : 3 rgs Piton, 2 rgs
Tunnel, 1 rg Piton, 2 rgs Mousqueton,
laisser en attente.
FINITIONS : Faire les coutures. Poser le
col au point de mailles au bord de
l'encolure.

Echantillon

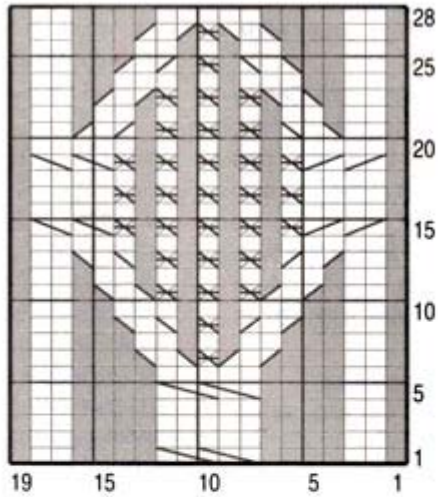
Un carré de 10 cm jersey endr. = 10,5 m.
et 14 rgs.
Important : Tric. avec des aig. plus fines
si vous obtenez moins de m. et de rgs
que sur cet échantillon. Tric. avec des
aig. plus grosses dans le cas contraire.

Réalisation

DOS : Monter 43-47-51-55-59 m. Piton
aig. n° 7.
Tric. 3 cm côtes 1/1 : 3 rgs Piton, 2 rgs
Mousqueton, 1 rg Piton.
Cont. jersey endr. rayé aig. n° 8 comme
suit : 6 rgs Mousqueton, 2 rgs Piton, 2
rgs Tunnel, 1 rg Piton, 2 rgs
Mousqueton, 1 rg Piton, 2 rgs Tunnel, 2
rgs Piton, term. Mousqueton.
Emmanchures : A 25-28-30-33-36 cm
(38-42-44-48-52 rgs) de haut. tot., rab.
de ch. côté ts les 2 rgs 1 fs 2 m., 3 fs 1
m.
Il reste 33-37-41-45-49 m.
Epaules et encolure : A 17-18-20-21-23
cm de haut. d'emmanchures (62-68-74-
78-86 rgs de haut. tot.), rab. de ch. côté
ts les 2 rgs :
6 ans : 2 fs 5 m.
8 ans : 1 fs 6 m., 1 fs 5 m.
10 ans : 2 fs 6 m.
12 ans : 2 fs 7 m.
14/16 ans : 1 fs 8 m., 1 fs 7 m.



LOSANGE



- = 1 m. jersey envers
- = 1 m. jersey endroit
- ⊗ = 1 m. endroit torsé
- ▧ = 5 m. croisées à gauche
- ▨ ou ▩ = 2 m. croisées à droite sur 1 m. envers
- ▦ ou ▧ = 2 m. croisées à gauche sur 1 m. envers
- ▤ = 2 m. croisées à droite sur 1 m. endroit
- ▥ = 2 m. croisées à gauche sur 1 m. endroit
- ▧ = 4 m. croisées à droite
- ▨ = 4 m. croisées à gauche