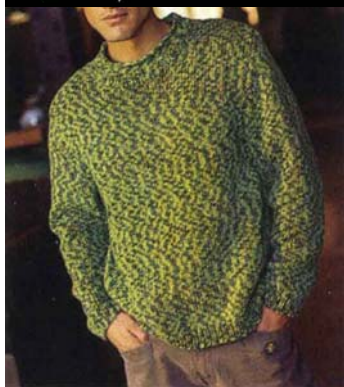


BERGERE
de France



606 *

PULL COL ROULOTTE
Tailles 2-3-4-5-6

Fournitures

Qual. PRISME,
Magie = 14-15-16-17-18 pel.,
aig. n° 6 et 7.

Points employés

COTES 1/1, aig. n° 6.
JERSEY ENDR., aig. n° 6 et 7.

Echantillon

Un carré de 10 cm jersey endr. aig. n° 7 = 13 m. et 18 rgs.

Important : Tric. avec des aig. plus fines si vous obtenez moins de m. et de rgs que sur cet échantillon. Tric. avec des aig. plus grosses dans le cas contraire.

Réalisation

DOS : Monter 69-73-77-83-87 m. aig. n° 6.

Tric. 3 cm (8 rgs) côtes 1/1.
Cont. jersey endr. aig. n° 7.

Emmanchures : A 39-39-40-40-40 cm (72-72-74-74-74 rgs) de haut. tot., rab. de ch. côté ts les 2 rgs 1 fs 3 m., 1 fs 2 m., puis dim. à 2 m. du bord :

T. 2 : 3 fs 1 m.
T. 3 et T. 4 : 4 fs 1 m.
T. 5 : 5 fs 1 m.
T. 6 : 6 fs 1 m.

Pour dim. 1 m. à 2 m. du bord : à droite, tric. 2 m. endr., 2 m. ens. endr., à gauche lorsqu'il reste 4 m. sur l'aig. gauche, tric. 1 S.S., 2 m. endr.
Il reste 53-55-59-63-65 m.

Epauls et encolure : A 23-24-25-27-28 cm de haut. d'emmanchures (114-116-120-124-126 rgs de haut. tot.), rab. de ch. côté ts les 2 rgs :

T. 2 : 3 fs 5 m.
T. 3 : 1 fs 6 m., 2 fs 5 m.
T. 4 : 2 fs 6 m., 1 fs 5 m.
T. 5 : 3 fs 6 m.
T. 6 : 1 fs 7 m., 2 fs 6 m.

Simultanément, laisser en attente les 17-17-19-21-21 m. centrales, puis rab. de ch. côté ts les 2 rgs 1 fs 3 m.

DEVANT : Comme le dos.

Encolure : A 16-17-18-20-21 cm de haut. d'emmanchures (102-104-108-112-114 rgs de haut. tot.), laisser en attente les 7-7-9-11-11 m. centrales, puis rab. de ch. côté ts les 2 rgs 1 fs 3 m., 1 fs 2 m., 3 fs 1 m.

MANCHES : Monter 35-37-37-39-41 m. aig. n° 6.

Tric. 3 cm (8 rgs) côtes 1/1.
Cont. jersey endr. aig. n° 7 en augm. de ch. côté à 2 m. du bord :

T. 2 : 4 fs 1 m. ts les 8 rgs, 6 fs 1 m. ts les 6 rgs.

T. 3 : 5 fs 1 m. ts les 8 rgs, 5 fs 1 m. ts les 6 rgs.

T. 4 : 2 fs 1 m. ts les 8 rgs, 9 fs 1 m. ts les 6 rgs.

T. 5 : 11 fs 1 m. ts les 6 rgs, 1 fs 1 m. ts les 4 rgs.

T. 6 : 9 fs 1 m. ts les 6 rgs, 4 fs 1 m. ts les 4 rgs.

On obtient 55-57-59-63-67 m.

A 44-45-45-45-45 cm (82-84-84-84-84 rgs) de haut. tot., rab. de ch. côté ts les 2 rgs (faire les dim. d'1 m. à 2 m. du bord) :

T. 2 : 1 fs 3 m., 2 fs 2 m., 7 fs 1 m., 2 fs 2 m., 1 fs 3 m.

T. 3 : 1 fs 3 m., 2 fs 2 m., 7 fs 1 m., 2 fs 2 m., 1 fs 4 m.

T. 4 : 1 fs 3 m., 2 fs 2 m., 8 fs 1 m., 2 fs 2 m., 1 fs 4 m.

T. 5 : 1 fs 3 m., 2 fs 2 m., 8 fs 1 m., 3 fs 2 m., 1 fs 4 m.

T. 6 : 1 fs 3 m., 3 fs 2 m., 8 fs 1 m., 3 fs 2 m., 1 fs 4 m.

Rab. les 13 m. rest. en 1 fs.

FINITIONS : Faire la couture de l'épaule gauche.

Relever 14 m. le long du côté gauche de l'encolure devant, repr. les 7-7-9-11-11 m. laissées en attente au devant, relever 14 m. le long du côté droit de l'encolure devant, relever 5 m. le long du côté gauche de l'encolure dos, repr. les 17-17-19-21-21 m. laissées en attente au dos, relever 5 m. le long du côté droit de l'encolure dos.

Tric. aig. n° 6 sur les 62-62-66-70-70 m. obtenues, 3 cm (8 rgs) côtes 1/1, puis 6 rgs jersey endr.

Rab. les m. en 1 fs.
Laisser rouler la partie jersey endr. du col sur l'endr. du trav.
Term. les coutures.

