

BERGERE
de France



719 **



PULL A TORSADES
Tailles 1-2-3-4

Fournitures

Qual. IDEAL,
Fougère = 9-10-11-12 pel.,
aig. n° 3 et 3,5,
1 aig. aux.

Points employés

COTES 2/2, aig. n° 3.
JERSEY ENDR., aig. n° 3,5.
TORSADE A, aig. n° 3,5. Sur 32 m.
1er rg (endr. du trav.) et 3ème rg : 3 m. env., 12 m. endr., 2 m. env., 12 m. endr., 3 m. env.
2ème-4ème et 6ème rgs : tric. comme les m. se présentent.
5ème rg : 3 m. env., 6 m. endr., 6 m. croisées à droite (= glis. 3 m. sur l'aig. aux. derrière le trav., tric. les 3 m. suiv.

endr., puis les 3 m. de l'aig. aux. à l'endr.), 2 m. env., 6 m. croisées à gauche (= glis. 3 m. sur l'aig. aux. devant le trav., tric. les 3 m. suiv. endr., puis les 3 m. de l'aig. aux. à l'endr.), 6 m. endr., 3 m. env.
7ème au 18ème rg : tric. 2 fs du 1er au 6ème rg.
19ème rg : 3 m. env., 5 m. endr., 4 m. croisées à droite (= glis. 1 m. sur l'aig. aux. derrière le trav., tric. les 3 m. suiv. endr., puis la m. de l'aig. aux. à l'endr.), 3 m. endr., 2 m. env., 3 m. endr., 4 m. croisées à gauche (= glis. 3 m. sur l'aig. aux. devant le trav., tric. la m. suiv. endr., puis les 3 m. de l'aig. aux. à l'endr.), 5 m. endr., 3 m. env.
20ème rg et les rgs pairs suiv. : tric. comme les m. se présentent.
21ème rg : 3 m. env., 4 m. endr., 4 m. croisées à droite, 4 m. endr., 2 m. env., 4 m. endr., 4 m. croisées à gauche, 4 m. endr., 3 m. env.
23ème rg : 3 m. env., 3 m. endr., 4 m. croisées à droite, 5 m. endr., 2 m. env., 5 m. endr., 4 m. croisées à gauche, 3 m. endr., 3 m. env.
25ème rg : 3 m. env., 2 m. endr., 4 m. croisées à droite, 6 m. endr., 2 m. env., 6 m. endr., 4 m. croisées à gauche, 2 m. endr., 3 m. env.
27ème rg : 3 m. env., 1 m. endr., 4 m. croisées à droite, 7 m. endr., 2 m. env., 7 m. endr., 4 m. croisées à gauche, 1 m. endr., 3 m. env.
29ème rg : 3 m. env., 4 m. croisées à droite, 2 m. endr., 6 m. croisées à droite, 2 m. env., 6 m. croisées à gauche, 2 m. endr., 4 m. croisées à gauche, 3 m. env.
31ème rg : repr. au 7ème rg.
TORSADE B, aig. n° 3,5. Sur 24 m.
1er rg (endr. du trav.) : 3 m. endr., 2 m. env., 6 m. endr., 2 m. env., 6 m. endr., 2 m. env., 3 m. endr.
2ème au 4ème rg : tric. comme les m. se présentent.
5ème rg : 3 m. endr., 2 m. env., 6 m. croisées à droite (= comme le 5ème rg de la torsade A), 2 m. env., 6 m.

croisées à gauche (= comme le 5ème rg de la torsade A), 2 m. env., 3 m. endr.
6ème au 10ème rg : tric. comme les m. se présentent.
11ème rg : repr. au 5ème rg.
Réglage machine : voir page 3.

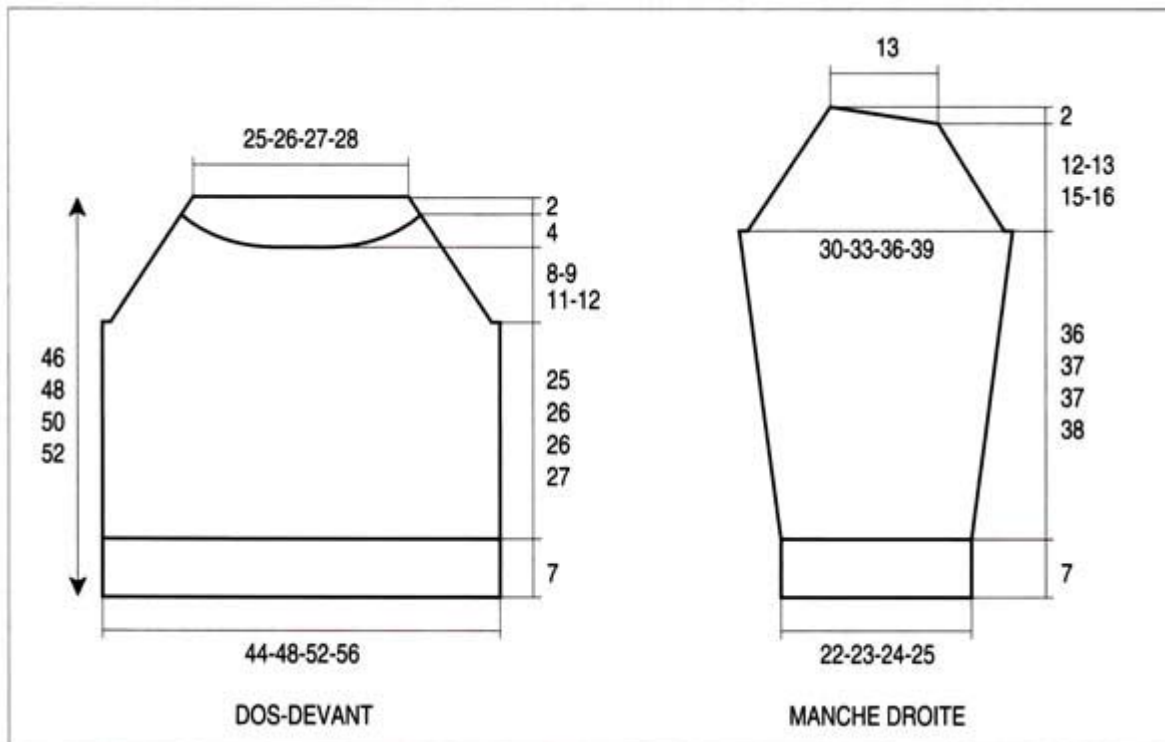
Echantillons

Un carré de 10 cm jersey endr. = 24 m. et 31 rgs.
32 m. torsade A = 11 cm de large.
24 m. torsade B = 8 cm de large.
Important : Tric. avec des aig. plus fines (ou un réglage plus petit) si vous obtenez moins de m. et de rgs que sur ces échantillons. Tric. avec des aig. plus grosses (ou un réglage plus grand) dans le cas contraire.

Réalisation

DOS : Monter 106-118-126-134 m. aig. n° 3.
Tric. 7 cm (28 rgs) côtes 2/2 en commençant par :
T. 1 : 2 m. env.
T. 2-T. 3 et T. 4 : 2 m. endr.
Cont. jersey endr. aig. n° 3,5 en augm. 1 m. de ch. côté au 1er rg pour T. 1-T. 3 et T. 4.
On obtient 108-118-128-136 m.
Raglan : A 32-33-33-34 cm (106-110-110-112 rgs) de haut. tot., rab. de ch. côté 1 fs 4-4-4-5 m., puis dim. à 2 m. du bord :
T. 1 : 2 fs 1 m. ts les 4 rgs, 17 fs 1 m. ts les 2 rgs.
T. 2 : 23 fs 1 m. ts les 2 rgs.
T. 3 : 26 fs 1 m. ts les 2 rgs.
T. 4 : 28 fs 1 m. ts les 2 rgs.
Pour dim. 1 m. à 2 m. du bord : à droite tric. 2 m. endr., 2 m. ens. endr., à gauche lorsqu'il reste 4 m. sur l'aig. gauche, tric. 1 S.S., 2 m. endr.
Rab. les 62-64-68-70 m. rest. en 1 fs.
DEVANT : Monter 106-118-126-134 m. aig. n° 3.

Tric. 7 cm (28 rgs) côtes 2/2 en commençant comme au dos.
Cont. aig. n° 3,5 en répart. 6-4-6-6 augm. au 1er rg et en tric. comme suit : 40-45-50-54 m. jersey endr., 32 m. torsade A, 40-45-50-54 m. jersey endr.
On obtient 112-122-132-140 m.
Raglan : Comme le dos, mais ne pas faire les 3 dernières dim.
Encolure : A 8-9-11-12 cm de haut. de raglan (132-140-146-152 rgs de haut. tot.), rab. les 32-34-38-40 m. centrales, puis de ch. côté ts les 2 rgs 2 fs 4 m., 4 fs 3 m.
MANCHE DROITE : Monter 56-58-60-62 m. aig. n° 3.
Tric. 7 cm (28 rgs) côtes 2/2.
Cont. jersey endr. en augm. de ch. côté à 2 m. du bord :
T. 1 : 5 fs 1 m. ts les 12 rgs, 4 fs 1 m. ts les 10 rgs.
T. 2 : 5 fs 1 m. ts les 10 rgs, 7 fs 1 m. ts les 8 rgs.
T. 3 : 12 fs 1 m. ts les 8 rgs, 2 fs 1 m. ts les 6 rgs.
T. 4 : 7 fs 1 m. ts les 8 rgs, 9 fs 1 m. ts les 6 rgs.
On obtient 74-82-88-94 m.
Raglan : A 43-44-44-45 cm (140-144-144-146 rgs) de haut. tot., rab. et dim. à gauche comme au dos, simultanément à droite comme au devant, puis rab. à droite ts les 2 rgs 1 fs 7 m., 3 fs 8 m.
MANCHE GAUCHE : En sens inverse.
EMPIECEMENT : Monter avec un fil de couleur différente 24 m. aig. n° 3,5.
Tric. torsade B 6 rgs sur toutes les m., puis * tric. 2 rgs sur les 20 m. de droite (au 2ème rg glis. la 1ère m.), tric. 4 rgs sur toutes les m. *, tric. 41-42-43-44 fs de * à *.
A 81-83-85-87 cm (252-258-264-270 rgs) de haut. tot. (côté droit), laisser les m. en attente.
COL : Monter 174-178-182-186 m. aig. n° 3.
Tric. côtes 2/2 en commençant par :
T. 1 et T. 3 : 2 m. endr.



T. 2 et T. 4 : 2 m. env.

A 2,5 cm (10 rgs) de haut. tot., cont. comme suit : tric. 112-114-116-118 m., 1 augm., 6 m. (= 2 m. endr., 2 m. env., 2 m. endr.), 1 augm., 56-58-60-62 m.

Répéter ces augm. les unes au dessus des autres 7 fs ts les 2 rgs en laissant toujours 6 m. entre elles.

Cont. côtes 2/2 sur les 190-194-198-202 m. obtenues.

A 8 cm (32 rgs) de haut. tot., laisser les m. en attente.

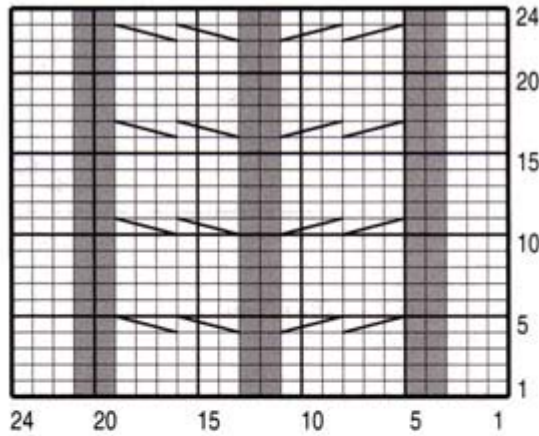
FINITIONS : Faire les coutures.

Coudre l'empècement au bord de l'encolure en commençant en prolongement du raglan côté gauche du dos.

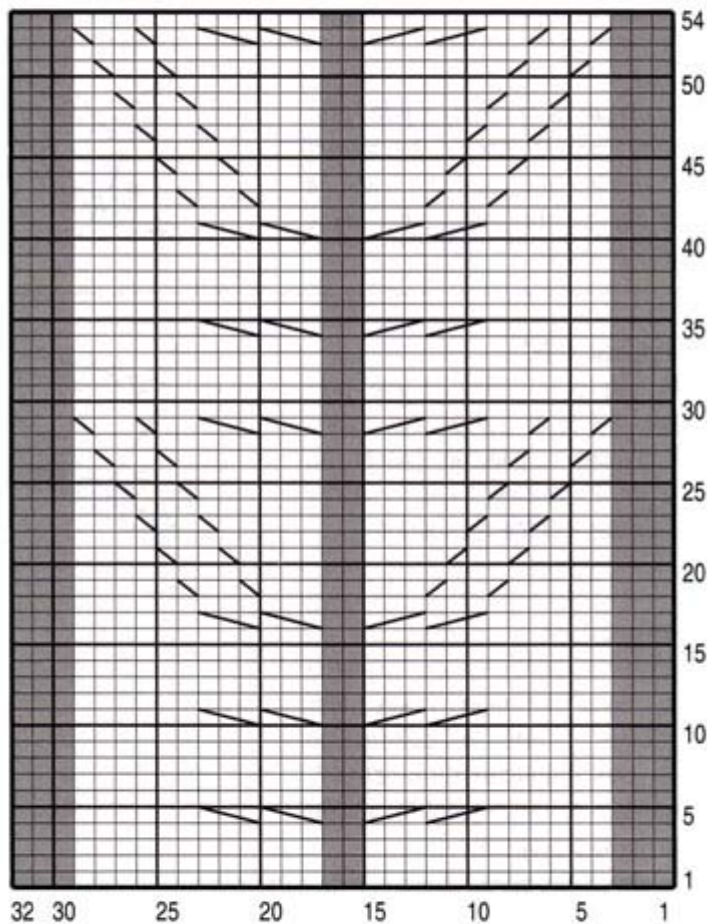
Détricoter le fil de montage de l'empècement et fermer l'empècement en grafting.

Poser le col au point de mailles sur l'env. au bord de l'empècement en centrant les 6 m. entre les augm. sur le devant.

TORSADE B



TORSADE A



- = 1 m. jersey droit
- = 1 m. jersey envers
- ▧ = 6 m. croisées à droite
- ▨ = 6 m. croisées à gauche
- ▩ = 4 m. croisées à droite
- = 4 m. croisées à gauche