

720 ***

PULL COL ROULE

Tailles 1-2-3-4-5

Fournitures

Qual. BERLAINE,
Brasier = 14-16-17-19-20 pel.,
aig. n° 3 et 3,5,
1 aig. aux.

Points employés

COTES 2/2, aig. n° 3 et 3,5.
JERSEY ENDR. et JERSEY ENV.,
aig. n° 3,5.
POINT AJOURE A, aig. n° 3,5.
Suivre la grille.
POINT AJOURE B, aig. n° 3,5. Sur
3 m.

1er rg (endr. du trav.) : 2 m. ens.
endr., 1 jeté, 1 m. endr.

2ème et 4ème rgs : env.

3ème rg : 1 m. endr., 1 jeté, 1 S.S.
Répéter ces 4 rgs.

TORSADES A, aig. n° 3,5.
Sur un n. de m. div. par 6 + 3.
1er rg (endr. du trav.) : * 3 m. env.,
3 m. endr. *, répéter de * à *, term. par
3 m. env.

2ème et 4ème rgs : tric. comme les
m. se présentent.

3ème rg : * 3 m. env., 3 m. croisées à
droite (= glis. 2 m. sur l'aig. aux.
derrière le trav., tric. la m. suiv. endr.,
puis les 2 m. de l'aig. aux. à l'endr.) *,
répéter de * à *, term. par 3 m. env.
Répéter ces 4 rgs,

TORSADES B, aig. n° 3,5.
Comme torsades A mais au 3ème rg
tric. * 3 m. env., 3 m. croisées à
gauche (= glis. 1 m. sur l'aig. aux.
devant le trav., tric. les 2 m. suiv.
endr., puis la m. de l'aig. aux. à
l'endr.) *, répéter de * à *, term. par
3 m. env.

TORSADE C, aig. n° 3,5. Sur 12 m.
1er rg (endr. du trav.) : 3 m. env.,

6 m. endr., 3 m. env. comme les m. se
présentent.

2ème rg et ts les rgs pairs : tric.
3ème rg : 3 m. env., 6 m. croisées à
droite (= glis. 3 m. sur l'aig. aux.
derrière le trav., tric. les 3 m. suiv.
endr., puis les 3 m. de l'aig. aux. à
l'endr.), 3 m. env.

5ème - 7ème et 9ème rgs : tric.
comme les m. se présentent.

11ème rg : repr. au 3ème rg.
TORSADE D, aig. n° 3,5.
Comme la torsade C mais au 3ème rg
tric. 3 m. env., 6 m. croisées à gauche
(= glis. 3 m. sur l'aig. aux. devant le
trav., tric. les 3 m. suiv. endr., puis les
3 m. de l'aig. aux. à l'endr.), 3 m. env.

TORSADE E, aig. n° 3,5. Sur 22 m.
1er rg (endr. du trav.) : 5 m. env.,
12 m. endr., 5 m. env.

2ème rg et ts les rgs pairs : tric.
comme les m. se présentent.
3ème rg : 5 m. env., 6 m. croisées à
droite (comme au 3ème rg de la
torsade C), 6 m. croisées à gauche
(comme au 3ème rg de la torsade D),
5 m. env.

5ème et 7ème rgs : tric. comme les
m. se présentent.

9ème rg : comme le 3ème rg.
11ème rg : 3 m. env., 3 m. croisées à
droite sur 2 m. endr. (= glis. 2 m. sur
l'aig. aux. derrière le trav., tric. les 3 m.
suiv. endr., puis les 2 m. de l'aig. aux.
à l'endr.), 6 m. endr., 3 m. croisées à
gauche sur 2 m. endr. (= glis. 3 m. sur
l'aig. aux. devant le trav., tric. les 2 m.
suiv. endr., puis les 3 m. de l'aig. aux.
à l'endr.), 3 m. env.

13ème rg : 3 m. env., 3 m. endr.,
10 m. env., 3 m. endr., 3 m. env.
15ème rg : 3 m. env., 3 m. croisées à
gauche sur 2 m. env. (= glis. 2 m. sur
l'aig. aux. derrière le trav., tric. les 3 m.
suiv. endr., puis les 2 m. de l'aig. aux.
à l'endr.), 3 m. env.

17ème rg : comme le 3ème rg.
19ème et 21ème rgs : tric. comme les
m. se présentent.

23ème rg : repr. au 3ème rg.

Echantillon

Un carré de 10 cm torsades A et B =
28 m. et 30 rgs.

Important : Tric. avec des aig. plus
fines si vous obtenez moins de m. et
de rgs que sur cet échantillon. Tric.
avec des aig. plus grosses dans le cas
contraire.

Réalisation

DOS : Monter 108-118-128-138-148 m.
aig. n° 3. Tric. 2 cm (6 rgs) côtes 2/2 en
commençant par :

T. 1 - T. 3 et T. 5 : 3 m. env. au lieu
de 2.

T. 2 et T. 4 : 2 m. env.

Cont. point ajouré A aig. n° 3,5 en
suiv. la grille.

Au 5ème rg, commencer par 7-5-3-1-
6 m. endr. avant le 1er jeté de la m. 5.
Après la m. 28, repr. à la m. 1.
Après le 16ème rg, tric. aig. n° 3,5
6 rgs côtes 2/2, 2 rgs jersey endr., 1 rg
jersey env., 3 rgs jersey endr., cont.
torsades A en répart. 21-23-25-27-29
augm. au 1er rg.

On obtient 129-141-153-165-177 m.
Emmanchures : A 39-40-40-41-42 cm
(116-120-120-124-128 rgs) de haut.
tot., rab. de ch. côté ts les 2 rgs :

T. 1 : 1 fs 4 m., 1 fs 3 m., 3 fs 2 m.,
4 fs 1 m.

T. 2 : 1 fs 4 m., 2 fs 3 m., 3 fs 2 m.,
3 fs 1 m.

T. 3 : 1 fs 4 m., 2 fs 3 m., 3 fs 2 m.,
4 fs 1 m.

T. 4 : 1 fs 5 m., 2 fs 3 m., 4 fs 2 m.,
4 fs 1 m.

T. 5 : 1 fs 5 m., 2 fs 3 m., 5 fs 2 m.,
5 fs 1 m.

Il reste 95-103-113-119-125 m.
Epaulés et encolure : A 15-16-18-19-
20 cm de haut. d'emmanchures (162-
168-174-182-188 rgs de haut. tot.),
rab. de ch. côté ts les 2 rgs :

T. 1 : 6 fs 5 m.

T. 2 : 3 fs 6 m., 3 fs 5 m.

T. 3 : 6 fs 6 m.

T. 4 : 2 fs 7 m., 4 fs 6 m.

T. 5 : 4 fs 7 m., 2 fs 6 m.

Rab. les 35-37-41-43-45 m. rest. en
1 fs.
DEVANT : Commencer comme le dos,
mais après les 3 derniers rgs jersey
endr., cont. comme suit en répart. 28-
30-32-34-36 augm. au 1er rg (= 136-
148-160-172-184 m.) : 27-33-39-45-
51 m. torsades A, 3 m. point ajouré B,
12 m. torsade C, 3 m. point ajouré B,
12 m. torsades A, 22 m. torsade E,
12 m. torsades B en commençant par
3 m. endr., 3 m. point ajouré B, 12 m.
torsade D, 3 m. point ajouré B, 27-33-
39-45-51 m. torsades B.

Emmanchures : Comme au dos.
Il reste 102-110-120-126-132 m.
Epaulés : A 13-14-16-17-18 cm de
haut. d'emmanchures (156-162-168-
176-182 rgs de haut. tot.), rab. de ch.
côté ts les 2 rgs :

T. 1 : 5 fs 5 m.

T. 2 : 3 fs 6 m., 2 fs 5 m.

T. 3 : 4 fs 6 m., 1 fs 7 m.

T. 4 : 3 fs 7 m., 2 fs 6 m.

T. 5 : 5 fs 7 m.

Encolure : Simultanément sur le
même rg que la 3ème dim. d'épaule
rab. les 38-40-44-46-48 m. centrales,
puis de ch. côté ts les 2 rgs 1 fs 4 m.,
1 fs 3 m.

MANCHE DROITE : Monter 56-58-62-
64-66 m. aig. n° 3. Tric. 2 cm (6 rgs)
côtes 2/2 en commençant par :

T. 1 et T. 4 : 3 m. endr. au lieu de 2.

T. 2 - T. 3 et T. 5 : 2 m. endr.

Cont. point ajouré A aig. n° 3,5 en
suiv. la grille.

Au 5ème rg, commencer par 2-3-5-6-7
m. endr. avant le 1er jeté de la m. 5.
Après la m. 28, repr. à la m. 1.

Après le 16ème rg, tric. aig. n° 3,5

6 rgs côtes 2/2, 2 rgs jersey endr., 1 rg
jersey env., 3 rgs jersey endr., puis en
répart. 14 augm. au 1er rg, cont. 26-
27-29-30-31 m. torsades A en com-
mençant par :

T. 1 : 2 m. env. au lieu de 3,

T. 2 : l'explication,

T. 3 : 2 m. endr., puis de * à *,

T. 4 : 3 m. endr., puis de * à *,

T. 5 : 1 m. env. au lieu de 3,
3 m. point ajouré B, 12 m. torsade D,
3 m. point ajouré B, 26-27-29-30-31 m.
torsades B en commençant par 3 m.
env. (= 70-72-76-78-80 m.).

Dès le 7ème rg de haut. de torsades
augm. de ch. côté (tric. les m. augm.
progressivement torsades A ou B) :

T. 1 : 8 fs 1 m. ts les 8 rgs, 3 fs 1 m. ts
les 6 rgs.

T. 2 : 4 fs 1 m. ts les 8 rgs, 9 fs 1 m. ts
les 6 rgs.

T. 3 : 12 fs 1 m. ts les 6 rgs, 3 fs 1 m.
ts les 4 rgs.

T. 4 : 8 fs 1 m. ts les 6 rgs, 9 fs 1 m. ts
les 4 rgs.

T. 5 : 4 fs 1 m. ts les 6 rgs, 15 fs 1 m.
ts les 4 rgs.

On obtient 92-98-106-112-118 m.
A 41-42-42-42-42 cm (122-126-126-
126-126 rgs) de haut. tot., rab. de ch.
côté ts les 2 rgs :

T. 1 : 1 fs 4 m., 1 fs 3 m., 2 fs 2 m.,
10 fs 1 m., 2 fs 2 m., 2 fs 3 m.

T. 2 : 1 fs 4 m., 1 fs 3 m., 2 fs 2 m.,
10 fs 1 m., 3 fs 2 m., 1 fs 3 m., 1 fs
4 m.

T. 3 : 1 fs 4 m., 1 fs 3 m., 3 fs 2 m.,
10 fs 1 m., 4 fs 2 m., 1 fs 3 m., 1 fs
4 m.

T. 4 : 1 fs 4 m., 2 fs 3 m., 3 fs 2 m.,
10 fs 1 m., 4 fs 2 m., 1 fs 3 m., 1 fs
4 m.

T. 5 : 1 fs 4 m., 2 fs 3 m., 4 fs 2 m.,
11 fs 1 m., 4 fs 2 m., 1 fs 3 m., 1 fs
4 m.

Cont. sur les 30 m. rest. en dim. de ch.
côté à 1 m. du bord (= à droite tric.

1 m. endr., 2 m. ens. endr. ou env., à
gauche lorsqu'il reste 3 m. sur l'aig.
gauche tric. 1 S.S. ou 2 m. ens. env.,
1 m. endr.) :

T. 1 : 1 fs 1 m. ts les 4 rgs, 3 fs 1 m. ts
les 6 rgs.

T. 2 et T. 3 : 4 fs 1 m. ts les 6 rgs.

T. 4 et T. 5 : 2 fs 1 m. ts les 8 rgs, 2 fs
1 m. ts les 6 rgs.

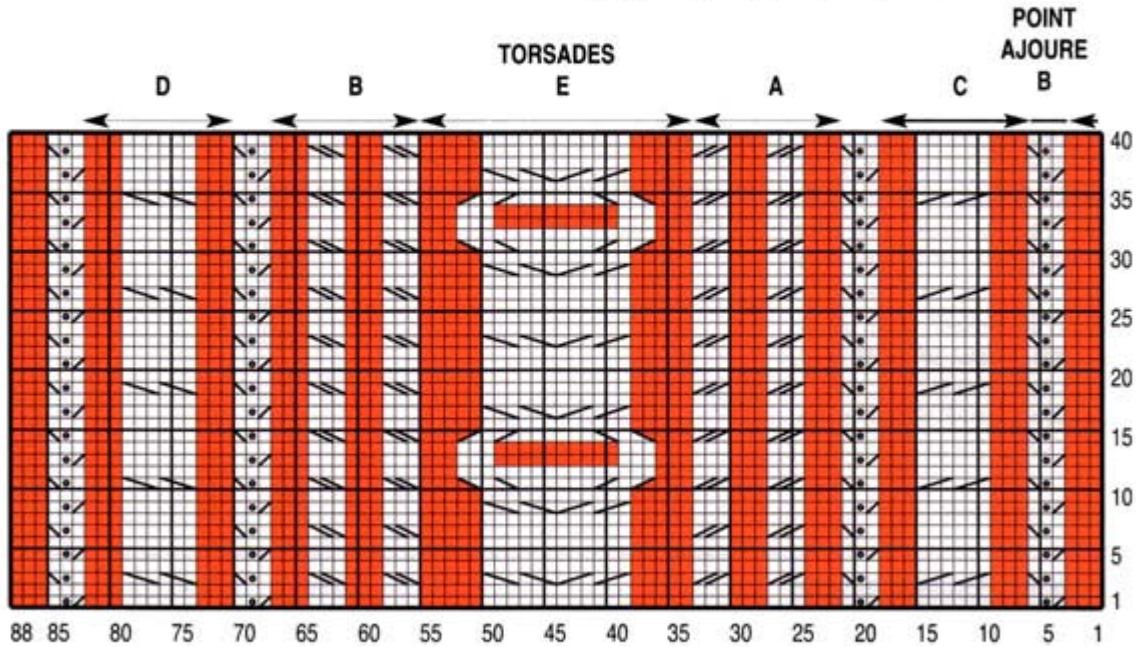
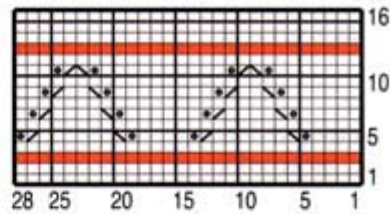
Tric. droit encore 5-5-7-7-9 rgs sur les
22 m. rest., puis rab. à droite ts les
2 rgs 2 fs 7 m., 1 fs 8 m.

MANCHE GAUCHE : Comme la
manche droite mais remplacer la
torsade D par la torsade C et term. le
haut de la manche en sens inverse.

COL : Monter 118-122-130-134-142 m.
aig. n° 3. Tric. 16 cm (52 rgs) côtes 2/2,
laisser en attente.

FINITIONS : Faire les coutures en
intercalant les pattes d'épaule entre le
dos et le devant et en décalant la
couture de dessous de bras de 2 cm
vers le dos. Poser le col au point de
mailles au bord de l'encolure, le replier
en dehors.

POINT AJOURE A



- | | | |
|---------------------------|----------------------------|---|
| ■ = 1 m. jersey envers | ▧ = 3 m. croisées à droite | ▩ = 3 m. croisées à droite sur 2 m. endroit |
| □ = 1 m. jersey endroit | ▨ = 3 m. croisées à gauche | ▪ = 3 m. croisées à droite sur 2 m. envers |
| ▤ = 2 m. ensemble endroit | ▦ = 6 m. croisées à droite | ▬ = 3 m. croisées à gauche sur 2 m. endroit |
| ▥ = 1 surjet simple | ▧ = 6 m. croisées à gauche | ▭ = 3 m. croisées à gauche sur 2 m. envers |
| ⊗ = 1 jeté | | |

