

BERGERE
de France



727 **

PULL BORDS ROULOTTES

Tailles 0-1-2-3-4

Fournitures

Qual. PRISME,
Peinture = 10-11-12-13-15 pel.,
qual. MOUSSON,
Gommier = 1 pel.,
aig. n° 5,5-6 et 7,
1 aig. aux.

Points employés

COTES 2/2, en PRISME, aig. n° 6.
JERSEY ENDR., en PRISME, aig.
n° 7.
LOSANGE, en PRISME, aig. n° 7. Sur
16 m.
1er rg (endr. du trav.) : 2 m. env.,
2 m. croisées à gauche sur 1 m. env.
(= glis. 2 m. sur l'aig. aux. devant le
trav., tric. la m. suiv. env., puis les 2 m.
de l'aig. aux. à l'endr.), 6 m. env., 2 m.
croisées à droite sur 1 m. env. (= glis.
1 m. sur l'aig. aux. derrière le trav.,
tric. les 2 m. suiv. endr., puis la m. de
l'aig. aux. à l'env.), 2 m. env.
2ème rg et ts les rgs pairs : tric.
comme les m. se présentent jusqu'au
16ème rg.

3ème rg : 3 m. env., 2 m. croisées à
gauche sur 1 m. env., 4 m. env., 2 m.
croisées à droite sur 1 m. env., 3 m.
env.

5ème rg : 4 m. env., 2 m. croisées à
gauche sur 1 m. env., 2 m. env., 2 m.
croisées à droite sur 1 m. env., 4 m.
env.

7ème rg : 5 m. env., 2 m. croisées à
gauche sur 1 m. env., 2 m. croisées à
droite sur 1 m. env., 5 m. env.

9ème rg : 6 m. env., 4 m. croisées à
gauche (= glis. 2 m. sur l'aig. aux.
devant le trav., tric. les 2 m. suiv.
endr., puis les 2 m. de l'aig. aux. à
l'endr.), 6 m. env.

11ème rg : 5 m. env., 2 m. croisées à
droite sur 1 m. env., 2 m. croisées à
gauche sur 1 m. env., 5 m. env.

13ème rg : 4 m. env., 2 m. croisées à
droite sur 1 m. env., 2 m. env., 2 m.
croisées à gauche sur 1 m. env., 4 m.
env.

15ème rg : 3 m. env., 2 m. croisées à
droite sur 1 m. env., 4 m. env., 2 m.
croisées à gauche sur 1 m. env., 3 m.
env.

17ème rg : 2 m. env., 2 m. croisées à
droite sur 1 m. env., 6 m. env., 2 m.
croisées à gauche sur 1 m. env., 2 m.
env.

18ème-20ème-22ème-24ème et
26ème rgs : 2 m. endr., 2 m. env.,
3 m. endr., 2 m. env., 3 m. endr., 2 m.
env., 2 m. endr.

19ème-21ème-23ème et 25ème rgs :
tric. comme les m. se présentent.

27ème rg : repr. au 1er rg.
COTES 5/2, en PRISME, aig. n° 7. Sur
un n. de m. div. par 7 + 5.

1er rg (endr. du trav.) : * 5 m. endr.,
2 m. env. *, répéter de * à *, term. par
5 m. endr.

2ème rg et les rgs suiv. : tric. comme
les m. se présentent.

JERSEY ENDR., en MOUSSON, aig.
n° 5,5.

Echantillon

Un carré de 10 cm jersey endr. en
PRISME = 13 m. et 18 rgs.
Important : Tric. avec des aig. plus
fines si vous obtenez moins de m. et
de rgs que sur cet échantillon. Tric.
avec des aig. plus grosses dans le cas
contraire.

Réalisation

DOS : Monter 58-62-66-72-78 m.

Peinture aig. n° 6. Tric. 6 cm (14 rgs)
côtes 2/2 en commençant par :

T. 0 et T. 2 : 2 m. endr.

T. 1 et T. 4 : 2 m. env.

T. 3 : 1 m. endr., 2 m. env.

Cont. jersey endr. aig. n° 7.

Emmanchures : A 37-38-39-39-40 cm
(70-72-74-74-76 rgs) de haut. tot., rab.

de ch. côté ts les 2 rgs :

T. 0 : 2 fs 2 m., 2 fs 1 m.

T. 1 et T. 2 : 2 fs 2 m., 3 fs 1 m.

T. 3 : 1 fs 3 m., 1 fs 2 m., 3 fs 1 m.

T. 4 : 1 fs 3 m., 2 fs 2 m., 3 fs 1 m.

Il reste 46-48-52-56-58 m.

Épaules et encolure : A 17-18-19-21-
22 cm de haut. d'emmanchures (102-
106-110-112-116 rgs de haut. tot.),
rab. de ch. côté ts les 2 rgs :

T. 0 : 2 fs 4 m., 1 fs 5 m.

T. 1 : 1 fs 4 m., 2 fs 5 m.

T. 2 : 3 fs 5 m.

T. 3 et T. 4 : 2 fs 5 m., 1 fs 6 m.

Simultanément, rab. les 16-16-18-20-
22 m. centrales, puis de ch. côté ts les
2 rgs 1 fs 2 m.

DEVANT : Monter 58-62-66-72-78 m.
Peinture aig. n° 6. Tric. 6 cm (14 rgs)
côtes 2/2 en commençant comme au
dos. Cont. aig. n° 7 comme suit : 22-
24-26-29-32 m. jersey endr., 16 m.
losange en répart. 2 augm. au 1er rg,
22-24-26-29-32 m. jersey endr. (= 60-
64-68-74-80 m.).

Emmanchures et épaules : Comme
au dos.

Après la dernière dim. d'emmanchure,
tric. 16-17-19-21-22 m. côtes 5/2 en
commençant par :

T. 0 : 2 m. endr. au lieu de 5,

T. 1 : 3 m. endr. au lieu de 5,

T. 2 : l'explication,

T. 3 : 2 m. env., puis l'explication,

T. 4 : 1 m. endr. au lieu de 5,

16 m. losange, 16-17-19-21-22 m.
côtes 5/2 en commençant comme

l'explication pour toutes les tailles.

Encolure : A 12-13-14-16-17 cm de
haut. d'emmanchures (92-96-100-102-
106 rgs de haut. tot.), rab. les 6-6-8-
10-12 m. centrales, puis de ch. côté ts
les 2 rgs 1 fs 3 m., 1 fs 2 m., 3 fs 1 m.

MANCHES : Monter 39-39-41-43-
43 m. Gommier aig. n° 5,5. Tric. 3 cm
(6 rgs) jersey endr. Cont. 6 cm (14 rgs)

côtes 2/2 Peinture aig. n° 6, en répart.
5 dim. au 1er rg (= 34-34-36-38-38 m.).
Cont. jersey endr. aig. n° 7 en augm.
dès le 9ème rg de ch. côté à 1 m. du
bord :

T. 0 : 5 fs 1 m. ts les 12 rgs.

T. 1 et T. 2 : 6 fs 1 m. ts les 10 rgs.

T. 3 : 2 fs 1 m. ts les 10 rgs, 5 fs 1 m.
ts les 8 rgs.

T. 4 : 3 fs 1 m. ts les 8 rgs, 6 fs 1 m. ts
les 6 rgs.

On obtient 44-46-48-52-56 m.

A 44-45-46-46-46 cm (82-84-86-86-
86 rgs) de haut. tot., rab. de ch. côté ts
les 2 rgs :

T. 0 : 1 fs 3 m., 2 fs 2 m., 5 fs 1 m., 1 fs
2 m., 1 fs 3 m.

T. 1 : 1 fs 3 m., 2 fs 2 m., 4 fs 1 m.,

2 fs 2 m., 1 fs 3 m.

T. 2 : 1 fs 3 m., 2 fs 2 m., 5 fs 1 m.,

2 fs 2 m., 1 fs 3 m.

T. 3 : 1 fs 3 m., 2 fs 2 m., 5 fs 1 m.,

3 fs 2 m., 1 fs 3 m.

T. 4 : 1 fs 3 m., 3 fs 2 m., 5 fs 1 m.,

3 fs 2 m., 1 fs 3 m.

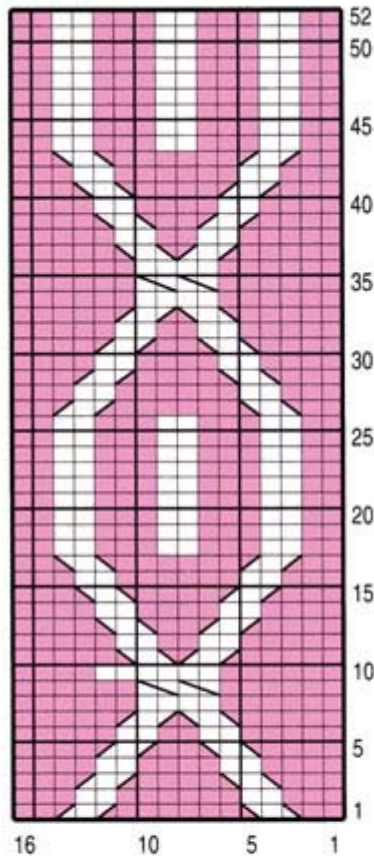
Rab. les 10 m. rest. en 1 fs.

COL : Monter 58-62-66-70-74 m.

Gommier aig. n° 5,5. Tric. 3 cm (6 rgs)
jersey endr., cont. côtes 2/2 Peinture
aig. 6 en répart. 8 dim. au 1er rg (= 50-
54-58-62-66 m.). A 7 cm (14 rgs) de
haut. tot., laisser les m. en attente.

FINITIONS : Faire les coutures. Poser
au point de mailles le col au bord de
l'encolure. Laisser rouler les parties
jersey endr. Gommier sur l'endr. du
trav. Maintenir les roulottés au niveau
des coutures.

LOSANGE



- = 1 m. jersey envers
- = 1 m. jersey endroit
- = 2 m. croisées à droite sur 1 m. envers
- = 2 m. croisées à gauche sur 1 m. envers
- = 4 m. croisées à gauche

