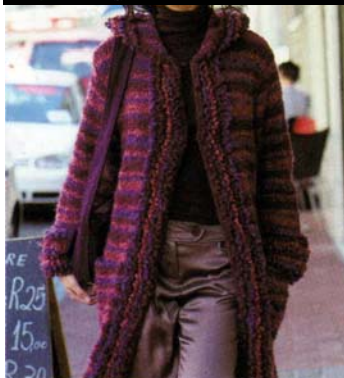


BERGERE
de France



729 **

MANTEAU A CAPUCHE

Tailles 0-1-2-3-4

Fournitures

Qual. TOISON,
Pourpoint = 8-8-9-10-11 pel.,
Courtisane = 7-8-9-10-10 pel.,
Chaperon = 7-7-8-8-9 pel.,
aig. n° 6,
4 agrafes.

Points employés

POINT FOURRURE, aig. n° 6. Utiliser
1 petit rectangle en carton de 2,5 cm
de haut.

1er rg (endr. du trav.) : 1 m. endr.,
1 boucle (= 1 m. endr., sans laisser
tomber la m. de l'aig. gauche, passer
le fil devant le trav., l'entourer autour
du carton pour former la boucle,
repasser le fil derrière le trav., tric.
de nouveau la m. de l'aig. gauche à
l'endr., rab. la 1ère m. endr. obtenue
sur la 2ème m.), 1 boucle dans ch. m.

suiv., term. par 1 m. endr.
2ème rg : endr.
Répéter ces 2 rgs,
JERSEY ENDR., aig. n° 6.
JERSEY ENDR. RAYE, aig. n° 6.
* 2 rgs Chaperon, 4 rgs Pourpoint,
2 rgs Courtisane, 4 rgs Chaperon,
° 2 rgs Courtisane, 2 rgs Chaperon,
4 rgs Pourpoint, 2 rgs Courtisane,
2 rgs Chaperon, 2 rgs Pourpoint, 4 rgs
Courtisane *, répéter de * à *.

Echantillon

Un carré de 10 cm jersey endr. =
12 m. et 19 rgs.
Important : Tric. avec des aig. plus
fines si vous obtenez moins de m. et
de rgs que sur cet échantillon. Tric.
avec des aig. plus grosses dans le cas
contraire.

Réalisation

ATTENTION : Prendre toutes les
mesures en tenant le tricot
verticalement.
DOS : Monter 61-66-71-76-81 m.
Pourpoint. Tric. 10 cm (16 rgs) point
fourrure rayé comme suit : * 2 rgs
Pourpoint, 2 rgs Courtisane, 2 rgs
Chaperon *, tric. 2 fs de * à *, 2 rgs
Pourpoint, 2 rgs Courtisane. Cont.
jersey endr. rayé.
Emmanchures : A 101-103-105-105-
106 cm (188-192-196-196-198 rgs) de
haut. tot., rab. de ch. côté ts les 2 rgs :
T. 0 : 1 fs 3 m., 1 fs 2 m., 4 fs 1 m.
T. 1 : 1 fs 3 m., 2 fs 2 m., 3 fs 1 m.
T. 2 et T. 3 : 1 fs 3 m., 2 fs 2 m., 4 fs
1 m.
T. 4 : 1 fs 3 m., 2 fs 2 m., 5 fs 1 m.
Il reste 43-46-49-54-57 m.
Epaules et encolure : A 21-22-23-25-
26 cm de haut. d'emmanchures (228-
234-240-244-248 rgs de haut. tot.),
rab. de ch. côté ts les 2 rgs :
T. 0 : 2 fs 4 m., 1 fs 5 m.
T. 1 : 1 fs 4 m., 2 fs 5 m.
T. 2 : 3 fs 5 m.
T. 3 : 1 fs 5 m., 2 fs 6 m.
T. 4 : 3 fs 6 m.
Rab. les 17-18-19-20-21 m. rest. en

1 fs.
FONDS DE POCHE (2) : Monter
22 m. Courtisane. Tric. 17 cm (32 rgs)
jersey endr., laisser en attente.
DEVANT DROIT : Monter 26-28-31-
33-36 m. Pourpoint. Tric. 10 cm (16 rgs)
point fourrure rayé comme au
dos. cont. jersey endr. rayé.
POCHE : A 73-73-77-77-79 cm (136-
136-144-144-150 rgs) de haut. tot.,
après 4-4-2-2-2 rgs Courtisane, tric. 2-
3-4-5-6 m., rab. les 22 m. suiv., les
remplacer par les m. d'un fond de
poche, term. le rg.
Emmanchure et épaule : A gauche
comme au dos.
Encolure : A 16-17-18-20-21 cm de
haut. d'emmanchure (218-224-230-
234-238 rgs de haut. tot.), rab. à droite
ts les 2 rgs :
T. 0 et T. 1 : 1 fs 2 m., 2 fs 1 m.
T. 2 et T. 3 : 1 fs 3 m., 2 fs 1 m.
T. 4 : 1 fs 4 m., 2 fs 1 m.
DEVANT GAUCHE : En sens inverse.
MANCHES : Monter 34-36-38-40-42 m.
Pourpoint. Tric. 10 cm (16 rgs) point
fourrure rayé comme au dos. Cent.
jersey endr. rayé en commençant par :
T. 0 : 2 rgs Courtisane, puis de * à *.
T. 1 : 4 rgs Pourpoint, 2 rgs Courtisane,
4 rgs Chaperon,
T. 2 et T. 3 : 2 rgs Pourpoint, 2 rgs
Courtisane, 4 rgs Chaperon,
T. 4 : 4 rgs Chaperon,
puis T. 1 - T. 2 - T. 3 et T. 4 : suivre
l'explication à partir de °, puis de * à *.
Mais dès le 3ème rg, augm. de ch.
côté à 1 m. du bord :
T. 0 : 4 fs 1 m. ts les 10 rgs, 2 fs 1 m.
ts les 8 rgs.
T. 1 : 6 fs 1 m. ts les 8 rgs, 1 fs 1 m. ts
les 6 rgs.
T. 2 : 7 fs 1 m. ts les 8 rgs.
T. 3 et T. 4 : 4 fs 1 m. ts les 8 rgs, 4 fs
1 m. ts les 6 rgs.
On obtient 46-50-52-56-58 m.
A 38-38-39-39-39 cm (70-70-72-72-
72 rgs) de haut. tot., rab. de ch. côté ts
les 2 rgs :
T. 0 : 2 fs 2 m., 9 fs 1 m., 2 fs 2 m.
T. 1 : 1 fs 3 m., 1 fs 2 m., 9 fs 1 m.,
1 fs 2 m., 1 fs 3 m.
T. 2 : 1 fs 3 m., 1 fs 2 m., 10 fs 1 m.,
1 fs 2 m., 1 fs 3 m.

FINITIONS : Le long de ch. devant
relever 132-136-140-142-144 m.
Courtisane. Tric. 6 cm (10 rgs) point
fourrure rayé comme suit : 2 rgs
Courtisane, 2 rgs Pourpoint, 2 rgs
Chaperon, 2 rgs Courtisane, 2 rgs
Pourpoint puis rab. souplement. Faire
les coutures. Faire la couture arrière
de la capuche puis la coudre au bord
de l'encolure. Coudre les fonds de
poche à points glissés sur l'env.
Coudre les agrafes à 2 cm du bord
intérieur de ch. devant, les premières
à 74-75-76-76-77 cm du bas, les
autres régulièrement espacées.

