

BERGERE de France



738 **

PULL HOMME Tailles 2-3-4-5-6

Fournitures

Qual. MAGIC,
Abysses = 16-17-18-20-21 pel.,
aig. n° 5 et 5,5,
2 aig. aux.

Points employés

COTES 2/2, aig. n° 5.
JERSEY ENV., aig. n° 5,5.
COTE FANT., aig. n° 5,5. Sur 1 m.
1er rg (endr. du trav.) : 1 m. glis. en
la prenant à l'env., fil sur l'env. du trav.
2ème rg : env.
Répéter ces 2 rgs.
TORSADA A, aig. n° 5,5. Sur 7 m.
1er rg (endr. du trav.) : 2 m. env.,
1 m. croisée à droite sur 2 m. endr.
(= glis. 2 m. sur 1 aig. aux. derrière le
trav., tric. la m. suiv. endr., puis les
2 m. de l'aig. aux. à l'endr.), 2 m. env.
2ème-3ème et 4ème rgs : tric.
comme les m. se présentent.
5ème rg : repr. au 1er rg.
TORSADA B, aig. n° 5,5. Sur 10 m.
1er rg (endr. du trav.) et 3ème rg :
2 m. env., 6 m. endr., 2 m. env.
2ème rg et ts les rgs pairs : tric.
comme les m. se présentent.
5ème rg : 2 m. env., 6 m. croisées à
droite (= glis. 3 m. sur 1 aig. aux.
derrière le trav., tric. les 3 m. suiv.
endr., puis les 3 m. de l'aig. aux. à
l'endr.), 2 m. env.
7ème-9ème et 11ème rgs : 2 m. env.,
6 m. endr., 2 m. env.

13ème rg : repr. au 5ème rg.
TORSADA C : comme la torsade B
mais au 5ème rg : 2 m. env., 6 m.
croisées à gauche (= glis. 3 m. sur
1 aig. aux. devant le trav., tric. les 3 m.
suiv. endr., puis les 3 m. de l'aig. aux.
à l'endr.), 2 m. env.
CHEVRONS, aig. n° 5,5. Sur 13 m.
1er rg (endr. du trav.) : 6 m. endr.,
1 m. env., 6 m. endr.
2ème rg et ts les rgs pairs : tric.
comme les m. se présentent.
3ème rg : 4 m. endr., 5 m. croisées à
gauche (= glis. 2 m. sur 1 aig. aux.
devant le trav., glis. la m. suiv. sur la
2ème aig. aux. derrière le trav., tric.
les 2 m. suiv. endr., la m. de la 2ème
aig. aux. à l'env., puis les 2 m. de la
1ère aig. aux. à l'endr.), 4 m. endr.
5ème rg : 3 m. endr., 2 m. croisées à
droite sur 1 m. env. (= glis. 1 m. sur
1 aig. aux. derrière le trav., tric. les 2
m. suiv. endr. puis la m. de l'aig. aux.
à l'env.), 1 m. env., 2 m. croisées à
gauche sur 1 m. env. (= glis. 2 m. sur
1 aig. aux. devant le trav., tric. la m.
suiv. env., puis les 2 m. de l'aig. aux. à
l'endr.), 3 m. endr.
7ème rg : 2 m. endr., 2 m. croisées à
droite sur 1 m. env., 3 m. env., 2 m.
croisées à gauche sur 1 m. env., 2 m.
endr.
9ème rg : 1 m. endr., 2 m. croisées à
droite sur 1 m. env., 5 m. env., 2 m.
croisées à gauche sur 1 m. env., 1 m.
endr.
11ème rg : 2 m. croisées à droite sur
1 m. env., 1 m. env., 2 m. endr., 1 m.
env., 2 m. endr., 1 m. env., 2 m.
croisées à gauche sur 1 m. env.
13ème rg : repr. au 1er rg.
TORSADA D, aig. n° 5,5. Sur 28 m.
1er rg (endr. du trav.) : 2 m. env.,
3 m. endr., 6 m. env., 6 m. endr., 6 m.
env., 3 m. endr., 2 m. env.
2ème rg et ts les rgs pairs : tric.
comme les m. se présentent.
3ème rg : 2 m. env., 3 m. endr., 6 m.
env., 6 m. croisées à droite (= comme
au 5ème rg de la torsade B), 6 m.
env., 3 m. endr., 2 m. env.
5ème rg : 2 m. env., * 3 m. croisées à
gauche sur 1 m. env. (= glis. 3 m. sur
1 aig. aux. devant le trav., tric. la m.
suiv. env., puis les 3 m. de l'aig. aux. à
l'endr.), 4 m. env., 3 m. croisées à
droite sur 1 m. env. (= glis. 1 m. sur
1 aig. aux. derrière le trav., tric. les
3 m. suiv. endr., puis la m. de l'aig.
aux. à l'env.) *, tric. 2 fs de * à *, 2 m.
env.
7ème rg : 3 m. env., * 3 m. croisées à
gauche sur 1 m. env., 2 m. env., 3 m.
croisées à droite sur 1 m. env., 2 m.
env. *, tric. 2 fs de * à *, term. par 3 m.
env. au lieu de 2.

9ème rg : 4 m. env., * 3 m. croisées à
gauche sur 1 m. env., 3 m. croisées à
droite sur 1 m. env., 4 m. env. *, tric.
2 fs de * à *.
11ème rg : 5 m. env., 6 m. croisées à
droite, 6 m. env., 6 m. croisées à droite,
5 m. env.
13ème rg : 5 m. env., 6 m. endr., 6 m.
env., 6 m. endr., 5 m. env.
15ème rg : comme le 11ème rg.
17ème rg : 4 m. env., * 3 m. croisées
à droite sur 1 m. env., 3 m. croisées à
gauche sur 1 m. env., 4 m. env. *, tric.
2 fs de * à *.
19ème rg : 3 m. env., * 3 m. croisées
à droite sur 1 m. env., 2 m. env., 3 m.
croisées à gauche sur 1 m. env., 2 m.
env. *, tric. 2 fs de * à *, term. par 3 m.
env. au lieu de 2.
21ème rg : 2 m. env., * 3 m. croisées
à droite sur 1 m. env., 4 m. env., 3 m.
croisées à gauche sur 1 m. env. *, tric.
2 fs de * à *, 2 m. env.
23ème rg : 2 m. env., 3 m. endr., 6 m.
env., 6 m. croisées à droite, 6 m. env.,
3 m. endr., 2 m. env.
25ème rg : repr. au 1er rg.

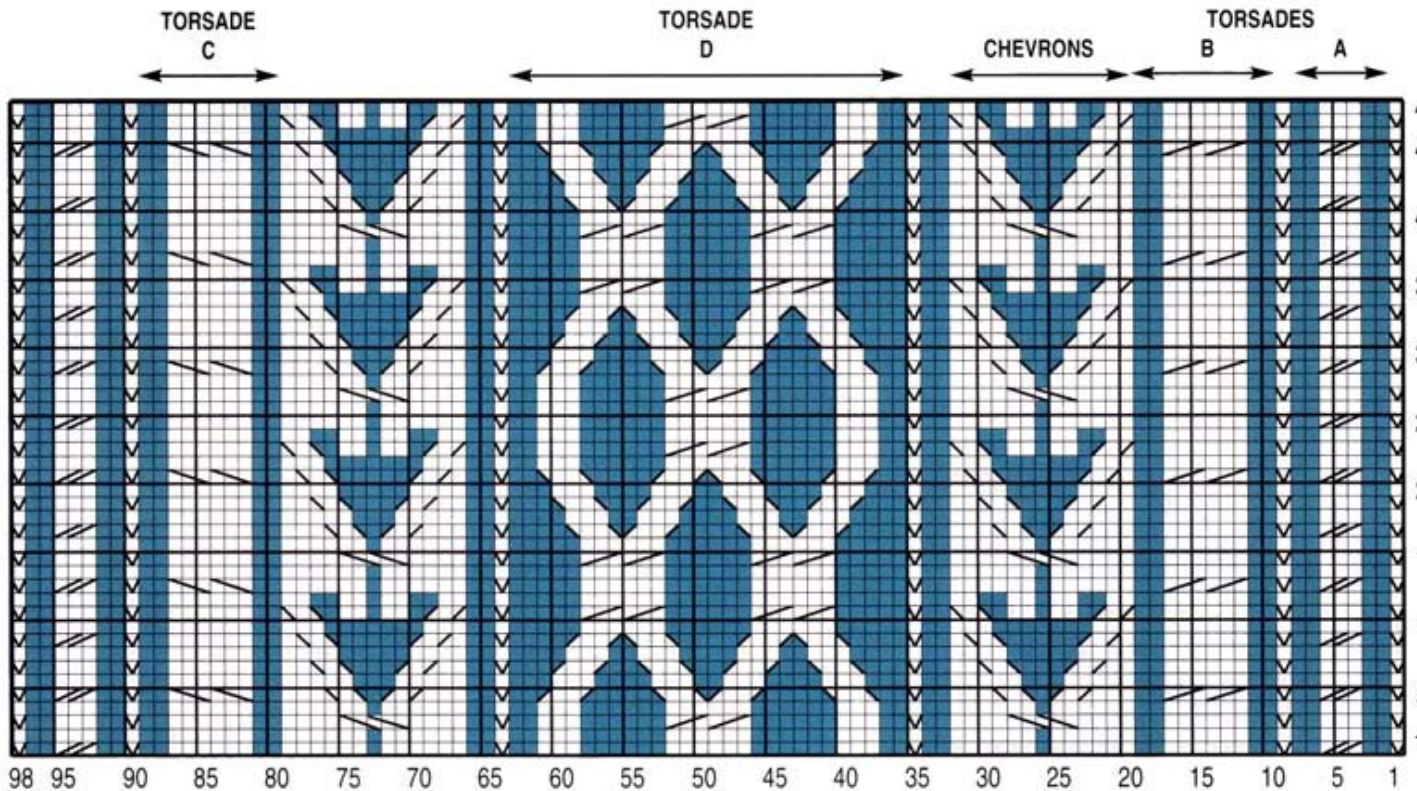
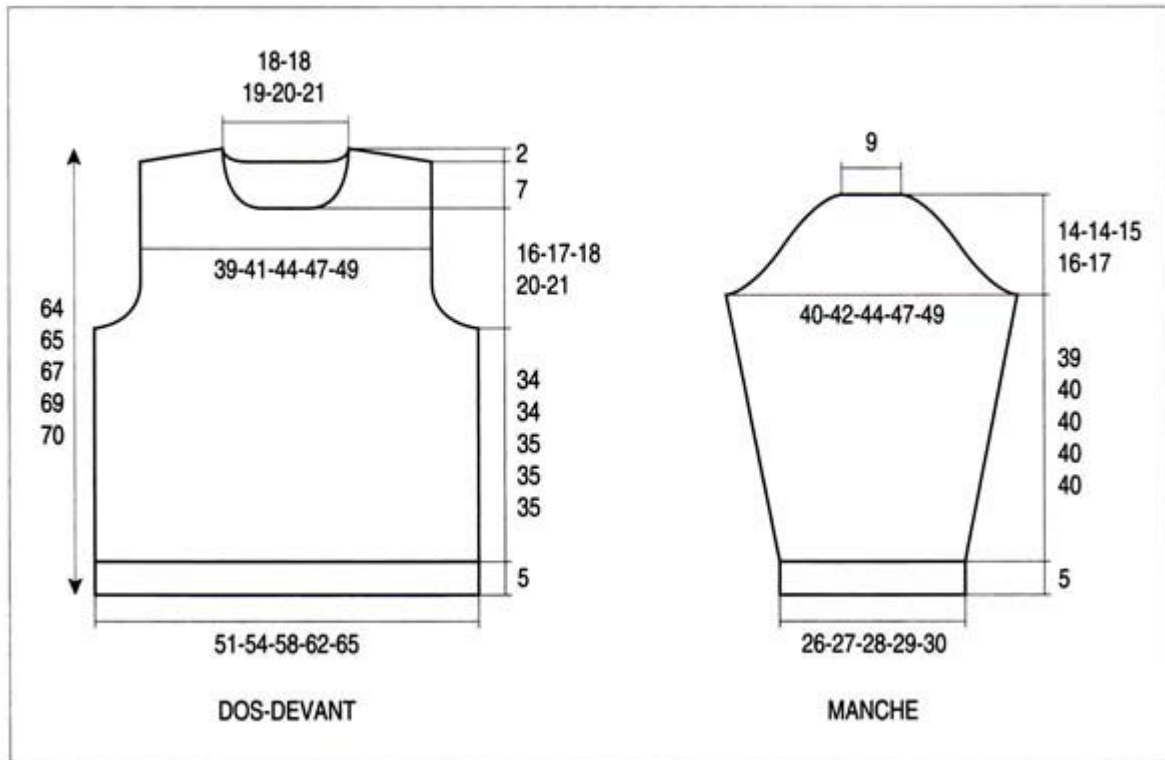
Echantillon

Un carré de 10 cm dans les différents
points = 23 m. et 24 rgs.
Important : Tric. avec des aig. plus
fines si vous obtenez moins de m. et
de rgs que sur cet échantillon. Tric.
avec des aig. plus grosses dans le cas
contraire.

Réalisation

DOS : Monter 100-106-116-122-128 m.
aig. n° 5. Tric. 5 cm (14 rgs) côtes 2/2.
Cont. comme suit aig. n° 5,5 en répart.
14 augm. au 1er rg (= 114-120-130-136-
142 m.) : 8-11-8-11-14 m. jersey env., *
1 m. côte fant., 7 m. torsade A *, pour T.
4 - T. 5 et T. 6 tric. 2 fs de * à *, 1 m.
côte fant., 10 m. torsade B, 13 m.
chevrons, 2 m. jersey env., 1 m. côte
fant., 28 m. torsade D, 1 m. côte fant., 2
m. jersey env., 13 m. chevrons, 10 m.
torsade C, * 1 m. côte fant., 7 m.
torsade A *, pour T. 4 - T. 5 et T. 6 tric. 2
fs de * à *, 1 m. côte fant., 8-11-8-11-14
m. jersey env.
Emmanchures : A 39-39-40-40-40 cm
(96-96-98-98-98 rgs) de haut. tot., rab.
de ch. côté ts les 2 rgs :
T. 2 : 1 fs 3 m., 2 fs 2 m., 3 fs 1 m.
T. 3 : 1 fs 3 m., 2 fs 2 m., 4 fs 1 m.
T. 4 et T. 5 : 1 fs 3 m., 3 fs 2 m., 4 fs
1 m.
T. 6 : 1 fs 4 m., 3 fs 2 m., 4 fs 1 m.
Il reste 94-98-104-110-114 m.
Epaules et encolure : A 23-24-25-27-

28 cm de haut. d'emmanchures (150-
152-158-162-164 rgs de haut. tot.),
rab. de ch. côté ts les 2 rgs :
T. 2 : 2 fs 9 m., 1 fs 8 m.
T. 3 : 2 fs 9 m., 1 fs 10 m.
T. 4 : 3 fs 10 m.
T. 5 : 2 fs 11 m., 1 fs 10 m.
T. 6 : 3 fs 11 m.
Simultanément, rab. les 32-32-34-36-
38 m. centrales, puis de ch. côté ts les
2 rgs 1 fs 3 m., 1 fs 2 m.
DEVANT : Comme le dos.
Encolure : A 16-17-18-20-21 cm de
haut. d'emmanchures (134-136-142-
146-148 rgs de haut. tot.), rab. les 18-
18-20-22-24 m. centrales, puis de ch.
côté ts les 2 rgs 1 fs 3 m., 3 fs 2 m.,
3 fs 1 m.
MANCHES : Monter 46-48-50-52-54 m.
aig. n° 5. Tric. 5 cm (14 rgs) côtes 2/2.
Cont. comme suit aig. n° 5,5 en répart. 9
augm. au 1er rg (= 55-57-59-61-63 m.) :
2-3-4-5-6 m. jersey env., 1 m. côte fant.,
7 m. torsade A, 1 m. côte fant., 10 m.
torsade B, 13 m. chevrons, 10 m.
torsade C, 1 m. côte fant., 7 m. torsade
A, 1 m. côte fant., 2-3-4-5-6 m. jersey
env.
Dès le 7ème rg, augm. de ch. côté à
1 m. du bord (= tric. progressivement
les m. augm. jersey env.) :
T. 2 : 11 fs 1 m. ts les 8 rgs.
T. 3 : 9 fs 1 m. ts les 8 rgs, 3 fs 1 m. ts
les 6 rgs.
T. 4 : 6 fs 1 m. ts les 8 rgs, 7 fs 1 m. ts
les 6 rgs.
T. 5 : 3 fs 1 m. ts les 8 rgs, 11 fs 1 m.
ts les 6 rgs.
T. 6 : 15 fs 1 m. ts les 6 rgs,
On obtient 77-81-85-89-93 m.
A 44-45-45-45-45 cm (108-110-110-
110-110 rgs) de haut. tot., rab. de ch.
côté ts les 2 rgs :
T. 2 : 1 fs 3 m., 2 fs 2 m., 10 fs 1 m.,
2 fs 2 m., 1 fs 3 m., 1 fs 4 m.
T. 3 : 1 fs 3 m., 3 fs 2 m., 8 fs 1 m.,
3 fs 2 m., 1 fs 3 m., 1 fs 4 m.
T. 4 : 1 fs 3 m., 4 fs 2 m., 8 fs 1 m.,
3 fs 2 m., 1 fs 3 m., 1 fs 4 m.
T. 5 : 1 fs 3 m., 4 fs 2 m., 8 fs 1 m.,
4 fs 2 m., 1 fs 3 m., 1 fs 4 m.
T. 6 : 1 fs 3 m., 5 fs 2 m., 8 fs 1 m.,
4 fs 2 m., 1 fs 3 m., 1 fs 4 m.
Rab. les 21 m. rest. en 1 fs.
COL : Monter 94-98-102-106-110 m.
aig. n° 5. Tric. 5 cm (13 rgs) côtes 2/2,
laisser en attente.
FINITIONS : Faire les coutures. Poser
le col au point de mailles au bord de
l'encolure.



- | | | |
|--|--|----------------------------|
| ■ = 1 m. jersey envers | ▤ = 3 m. croisées à gauche sur 1 m. envers | ▧ = 6 m. croisées à droite |
| □ = 1 m. jersey endroit | ▥ = 3 m. croisées à droite sur 1 m. envers | ▨ = 6 m. croisées à gauche |
| ⊗ = 1 m. glissée | ▦ = 2 m. croisées à droite sur 1 m. envers | ▩ = 5 m. croisées à gauche |
| ▨ = 1 m. croisée à droite sur 2 m. endroit | ▧ = 2 m. croisées à gauche sur 1 m. envers | |