

BERGERE
de France



746 **

BLOUSON COL MONTANT

Tailles 0/1-2-3/4

Fournitures

Qual. BERLAINE,
Abordage = 13-14-16 pel.,
aig. n° 3 et 4,
1 aig. aux.,
1 fermeture de 60-60-65 cm.

Points employés

COTES 2/2, aig. n° 3.
POINT TORSADÉ, aig. n° 4. Sur un n. de m. div. par 16 + 4.
1er rg (endr. du trav.), 5ème, 7ème, 9ème, 11ème et 13ème rgs : endr.
2ème rg et ts les rgs pairs : env.
3ème rg : 2 m. endr., * 8 m. croisées à droite (= glis. 4 m. sur l'aig. aux. derrière le trav., tric. les 4 m. suiv. endr., puis les 4 m. de l'aig. aux. à l'endr.), 8 m. croisées à gauche (= glis. 4 m. sur l'aig. aux. devant le trav., tric. les 4 m. suiv. endr., puis les 4 m. de l'aig. aux. à l'endr.) *, répéter de * à *, term. par 2 m. endr.
15ème rg : repr. au 3ème rg.

Echantillon

Un carré de 10 cm point torsadé = 28 m. et 28 rgs.
Important : Tric. avec des aig. plus fines si vous obtenez moins de m. et de rgs que sur cet échantillon. Tric. avec des aig. plus grosses dans le cas contraire.

Réalisation

DOS : Monter 100-112-124 m. aig. n° 3. Tric. 10 cm (34 rgs) côtes 2/2. Cont. point torsadé aig. n° 4 en répartition. 32-36-40 augm au 1er rg. On obtient 132-148-164 m.
Emmanchures : A 39-37-40 cm (116-110-118 rgs) de haut. tot., rab. de ch. côté ts les 2 rgs 1 fs 4 m., 1 fs 3 m., 3 fs 2 m., 3 fs 1 m.
Il reste 100-116-132 m.

Épaules et encolure : A 17-19-21 cm de haut. d'emmanchures (164-164-178 rgs de haut. tot.), rab. de ch. côté ts les 2 rgs :

T. 0/1 : 3 fs 7 m., 1 fs 8 m.

T. 2 : 1 fs 8 m., 3 fs 9 m.

T. 3/4 : 3 fs 10 m., 1 fs 11 m.

Simultanément, rab. les 32-36-40 m. centrales, puis de ch. côté ts les 2 rgs 1 fs 3 m., 1 fs 2 m.

DEVANT DROIT : Monter 52-58-64 m. aig. n° 3. Tric. 10 cm (34 rgs) côtes 2/2. Cont. point torsadé aig. n° 4 en répartition. 16-18-20 augm. au 1er rg.

On obtient 68-76-84 m.

Au 3ème rg, commencer par :

T. 0/1 et T. 3/4 : l'explication.

T. 2 : 2 m. endr., 8 m. croisées à gauche puis de * à *.

Emmanchure et épaule : A gauche comme au dos.

Encolure : A 12-14-16 cm de haut. d'emmanchure (150-150-164 rgs de haut. tot.), rab. à droite ts les 2 rgs 1 fs 9-11-13 m., 1 fs 4 m., 1 fs 3 m., 2 fs 2 m., 3 fs 1 m.

DEVANT GAUCHE : En sens inverse

MANCHES : Monter 52-56-60 m. aig. n° 3. Tric. 10 cm (34 rgs) côtes 2/2.

Cont. point torsadé aig. n° 4 en répartition.

18-18-20 augm. au 1er rg (= 70-74-80 m.). Au 3ème rg, commencer par :

T. 0/1 : 3 m. endr. puis de * à *.

T. 2 : 5 m. endr. puis de * à *.

T. 3/4 : 8 m. endr. puis de * à *.

Dès le 7ème rg, augm. de ch. côté :

T. 0/1 : 5 fs 1 m. ts les 8 rgs, 7 fs 1 m. ts les 6 rgs.

T. 2 : 12 fs 1 m. ts les 6 rgs, 2 fs 1 m. ts les 4 rgs.

T. 3/4 : 8 fs 1 m. ts les 6 rgs, 8 fs 1 m. ts les 4 rgs.

Dès que le n. de m. le permet, tric. les m. augm. point torsadé.

On obtient 94-102-112 m.

A 41 cm (120 rgs) de haut. tot., rab. de ch. côté ts les 2 rgs :

T. 0/1 : 1 fs 4 m., 1 fs 3 m., 4 fs 2 m., 4 fs 1 m., 4 fs 2 m., 2 fs 3 m., 1 fs 4 m.

T. 2 : 1 fs 4 m., 1 fs 3 m., 4 fs 2 m., 4 fs 1 m., 4 fs 2 m., 2 fs 3 m., 2 fs 4 m.

T. 3/4 : 1 fs 4 m., 1 fs 3 m., 5 fs 2 m., 4 fs 1 m., 4 fs 2 m., 3 fs 3 m., 2 fs 4 m.

Rab. les 20 m. rest. en 1 fs.

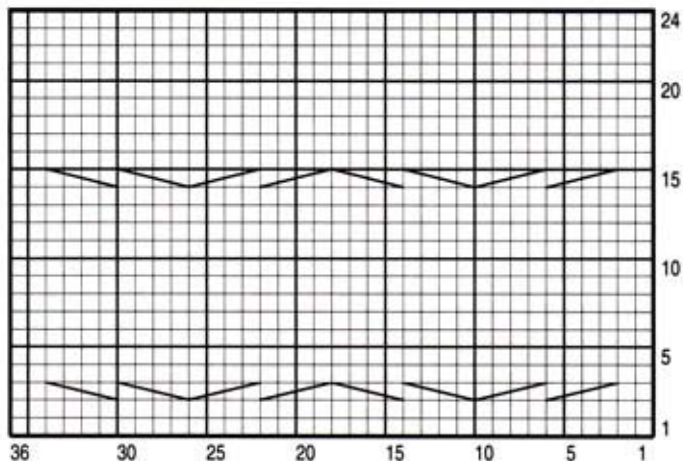
COL : Monter 114-118-122 m. aig. n° 3. Tric. 9 cm (30 rgs) côtes 2/2, laisser en attente.

BORDURES DES DEVANTS (2) :

Monter 142-142-150 m. aig. n° 3. Tric. 1,5 cm (5 rgs) côtes 2/2, laisser en attente.

FINITIONS : Faire les coutures. Poser au point de mailles le col au bord de l'encolure, puis les bordures le long des devants et du col. Coudre la fermeture.

POINT TORSADÉ



□ = 1 m. jersey endroit

△ = 8 m. croisées à gauche

▽ = 8 m. croisées à droite

