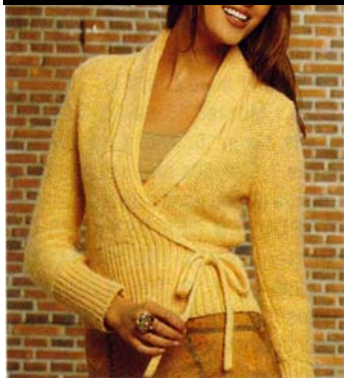


BERGERE
de France



749**



**CACHE-COEUR
COL CHALE**
Tailles 1-2-3-4

Fournitures

Qual. DOUSSINE,
Soupir = 7-8-9-10 pel.,
aig. n° 3 et 3,5.

Points employés

COTES 2/2, aig. n° 3 et 3,5.
POINT FANT., aig. n° 3,5. Sur un n. de m. impair.
1er rg (endr. du trav.) : endr.
2ème rg : * 1 m. endr., 1 m. endr. double *, répéter de * à *, term. par 1 m. endr.
3ème rg : 2 m. env., * 1 m. env. double, 1 m. env. *, répéter de * à *, term. par 2 m. env. au lieu d'1.
4ème rg : repr. au 2ème rg.
JERSEY ENDR., aig. n° 3.
Réglage machine : voir page 3.

Echantillons

Un carré de 10 cm côtes 2/2 = 24 m. et 30 rgs.
Un carré de 10 cm point fant. = 16 m. et 44 rgs.
Important : Tric. avec des aig. plus fines (ou un réglage plus petit) si vous obtenez moins de m. et de rgs que sur cet échantillon. Tric. avec des aig. plus grosses (ou un réglage plus grand) dans le cas contraire.

Réalisation

DOS : Monter 108-118-126-136 m. aig. n° 3. Tric. 14 cm (54 rgs) côtes 2/2, cont. point fant. aig. n° 3,5 en répart. 35-39-41-45 dim. au 1er rg.
Il reste 73-79-85-91 m.

Emmanchures : A 29-30-30-31 cm (120-124-124-128 rgs) de haut. tot., rab. de ch. côté ts les 2 rgs :
T. 1 : 1 fs 3 m., 1 fs 2 m., 4 fs 1 m.
T. 2 et T. 3 : 1 fs 3 m., 1 fs 2 m., 5 fs 1 m.
T. 4 : 1 fs 3 m., 2 fs 2 m., 4 fs 1 m.
Il reste 55-59-65-69 m.

Epaules et encolure : A 17-18-20-21 cm de haut. d'emmanchures (196-204-212-220 rgs de haut. tot.), rab. de ch. côté ts les 2 rgs :

T. 1 : 3 fs 3 m.
T. 2 : 2 fs 3 m., 1 fs 4 m.
T. 3 : 3 fs 4 m.
T. 4 : 2 fs 4 m., 1 fs 5 m.

Rab. les 37-39-41-43 m. rest. en 1 fs.
DEVANT DROIT : Monter 73-77-81-85 m. aig. n° 3. Tric. côtes 2/2 en commençant pour toutes les tailles par 3 m. endr. A 14 cm (54 rgs) de haut. tot., laisser les 31 m. de droite en attente, tric. point fant. aig. n° 3,5 sur les 42-46-50-54 m. de gauche en augm. 1 m. à droite (pour la couture) et en répart. 12-14-14-16 dim. au 1er rg. Cont. sur les 31-33-37-39 m. rest. en dim. à droite à 1 m. du bord :

T. 1 : 6 fs 1 m. ts les 12 rgs, 6 fs 1 m. ts les 10 rgs.
T. 2 : 10 fs 1 m. ts les 12 rgs, 2 fs 1 m. ts les 10 rgs.
T. 3 : 4 fs 1 m. ts les 12 rgs, 10 fs 1 m. ts les 10 rgs.
T. 4 : 8 fs 1 m. ts les 12 rgs, 6 fs 1 m. ts les 10 rgs.

Pour dim. 1 m. à 1 m. du bord : à droite tric. 1 m. env., 2 m. ens. env.

Emmanchure : A gauche comme au dos.

Epaule : A la même haut. qu'au dos, rab. à gauche ts les 2 rgs :

T. 1 : 2 fs 3 m., 1 fs 4 m.
T. 2 : 2 fs 3 m., 1 fs 5 m.
T. 3 : 2 fs 4 m., 1 fs 5 m.
T. 4 : 2 fs 4 m., 1 fs 6 m.

BORDURE ET COL : Repr. les 31 m. laissées en attente à droite. Tric. côtes 2/2 aig. n° 3,5 en augm. 1 m. à gauche (pour la couture). A partir du 11ème rg augm. à gauche à 1 m. du bord 34-36-38-40 fs 1 m. ts les 2 rgs. Cont. droit sur les 66-68-70-72 m. obtenues.

A 48-50-52-54 cm (202-210-218-226 rgs) de haut. tot., cont. comme suit pour le dos du col : * 2 rgs sur les 51-53-55-57 m. de droite en laissant en attente les 15 m. côté intérieur, 6 rgs sur toutes les m. *, tric. 6 fs de * à *, mais term. par : T. 1 : 4 rgs, (T. 2 : 6 rgs), T. 3 : 8 rgs, T. 4 : 10 rgs sur toutes les m. au lieu de 6. Rab. les m. en 1 fs.

DEVANT GAUCHE : En sens inverse. Pour dim. 1 m. à 1 m. du bord : à gauche lorsqu'il reste 3 m. sur l'aig. gauche tric. 2 m. ens. env., 1 m. env.

MANCHES : Monter 58-60-62-64 m. aig. n° 3. Tric. 14 cm (54 rgs) côtes 2/2. Cont. point fant. aig. n° 3,5 en répart. 19-19-21-21 dim. au 1er rg. Il reste 39-41-41-43 m. Augm. de ch. côté :

T. 1 : 6 fs 1 m. ts les 18 rgs.
T. 2 : 7 fs 1 m. ts les 16 rgs.
T. 3 : 2 fs 1 m. ts les 14 rgs, 7 fs 1 m. ts les 12 rgs.

T. 4 : 6 fs 1 m. ts les 12 rgs, 4 fs 1 m. ts les 10 rgs.

On obtient 51-55-59-63 m.
A 42-43-43-43 cm (178-182-182-182 rgs) de haut. tot., rab. de ch. côté :
T. 1 : ts les 2 rgs 2 fs 2 m., 1 fs 1 m., ts les 4 rgs 11 fs 1 m., ts les 2 rgs 2 fs 2 m.
T. 2 : ts les 2 rgs 1 fs 3 m., 1 fs 2 m. 1 fs 1 m., ts les 4 rgs 12 fs 1 m., ts les 2 rgs 2 fs 2 m.

T. 3 : ts les 2 rgs 1 fs 3 m., 1 fs 2 m. 1 fs 1 m., ts les 4 rgs 13 fs 1 m., ts les 2 rgs 1 fs 2 m., 1 fs 3 m.
T. 4 : ts les 2 rgs 1 fs 3 m., 1 fs 2 m. 2 fs 1 m., ts les 4 rgs 13 fs 1 m., ts les 2 rgs 1 fs 1 m., 1 fs 2 m., 1 fs 3 m.

Rab. les 11 m. rest. en 1 fs.
LIENS DE FERMETURE (2) : pour le devant droit : Monter 10 m. aig. n° 3. Tric. 45 cm (170 rgs) jersey endr., rab. les m. en 1 fs.

Pour le devant gauche : Monter 10 m. aig. n° 3. Tric. 90 cm (342 rgs) jersey endr., rab. les m. en 1 fs. Plier les liens en 2 dans le sens de la largeur et faire une couture (à la machine tric. en tubulaire en montant 4 m. sur ch. fonture).

FINITIONS : Faire les coutures en laissant une ouverture de 1 cm sur le côté droit à 14 cm de haut. tot. Coudre le col au bord de l'encolure dos, assembler entre elles les 2 parties du col au milieu dos en prévoyant un revers de 18-19-20-21 cm. Coudre les liens à 14 cm de haut. tot. au bord de ch. devant.

