

BERGERE
de France



750 **

PULL AJOURE

Tailles 1-2-3-4

Fournitures

Qual. METALINE,
Lunaire = 8-9-10-11 pel.,
aig. n° 4 et 4,5.

Points employés

POINT DE BORDURE, aig. n° 4,5.

Sur un n. de m. div. par 12 + 3.

1er rg (endr. du trav.) : 1 m. endr., 2 m. ens. endr., * 4 m. endr., 1 jeté, 1 m. endr., 1 jeté, 4 m. endr., 1 double dim. *, répéter de * à *, term. par 1 S.S. au lieu d'1 double dim., 1 m. endr.

2ème rg et ts les rgs pairs : env.

3ème rg : 1 m. endr., 2 m. ens. endr., * 3 m. endr., 1 jeté, 3 m. endr., 1 jeté, 3 m. endr., 1 double dim. *, répéter de * à *,

term. par 1 S.S. au lieu d'1 double dim., 1 m. endr.

5ème rg : 1 m. endr., 2 m. ens. endr., * 2 m. endr., 1 jeté, 5 m. endr., 1 jeté, 2 m. endr., 1 double dim. *, répéter de * à *, term. par 1 S.S. au lieu d'1 double dim., 1 m. endr.

7ème rg : 1 m. endr., 2 m. ens. endr., * 1 m. endr., 1 jeté, 7 m. endr., 1 jeté, 1 m. endr., 1 double dim. *, répéter de * à *, term. par 1 S.S. au lieu d'1 double dim., 1 m. endr.

9ème rg : 1 m. endr., 2 m. ens. endr., * 1 jeté, 9 m. endr., 1 jeté, 1 double dim. *, répéter de * à *, term. par 1 S.S. au lieu d'1 double dim., 1 m. endr.

POINT AJOURE, aig. n° 4.

Sur un n. de m. div. par 6 + 3.

1er rg (endr. du trav.) : * 3 m. env., 1 S.S., 1 jeté, 1 m. endr. *, répéter de * à *, 3 m. env.

2ème rg : * 3 m. endr., 2 m. ens. env., 1 jeté, 1 m. env. *, répéter de * à *, term. par 3 m. endr.

Répéter ces 2 rgs.

Echantillon

Un carré de 10 cm point ajouré = 19 m. et 28 rgs.

Important : Tric. avec des aig. plus fines si vous obtenez moins de m. et de rgs que sur cet échantillon. Tric. avec des aig. plus grosses dans le cas contraire.

Réalisation

DOS : Monter 87-99-111-123 m. aig. n° 4,5. Tric. 10 rgs point de bordure en répart. au dernier rg :

T. 2 : 4 dim.

T. 3 : 8 dim.

T. 4 : 12 dim.

Cont. point ajouré aig. n° 4 sur les 87-

95-103-111 m. en commençant par :

T. 1 et T. 4 : l'explication.

T. 2 : 1 m. env. au lieu de 3.

T. 3 : 2 m. env. au lieu de 3.

Emmanchures : A 33-34-34-35 cm (90-92-92-96 rgs) de haut. tot., rab. de ch. côté ts les 2 rgs :

T. 1 : 1 fs 3 m., 2 fs 2 m., 3 fs 1 m.

T. 2 : 1 fs 3 m., 2 fs 2 m., 4 fs 1 m.

T. 3 : 1 fs 3 m., 2 fs 2 m., 5 fs 1 m.

T. 4 : 1 fs 3 m., 3 fs 2 m., 5 fs 1 m.

Il reste 67-73-79-83 m.

Epaules et encolure : A 18-19-21-22 cm de haut. d'emmanchures (140-146-152-158 rgs de haut. tot.), rab. de ch. côté ts les 2 rgs :

T. 1 : 3 fs 4 m., 1 fs 5 m.

T. 2 : 4 fs 5 m.

T. 3 : 3 fs 5 m., 1 fs 6 m.

T. 4 : 1 fs 5 m., 3 fs 6 m.

Simultanément, laisser en attente les 23-23-27-27 m. centrales, puis rab. de ch. côté ts les 2 rgs 1 fs 3 m., 1 fs 2 m.

DEVANT : Comme le dos.

Encolure : A 11-12-14-15 cm de haut. d'emmanchures (120-126-132-138 rgs de haut. tot.), laisser en attente les 11-11-15-15 m. centrales, puis rab. de ch. côté ts les 2 rgs 1 fs 3 m., 2 fs 2 m., 4 fs 1 m.

MANCHES : Monter 63 m. aig. n° 4,5.

Tric. 10 rgs point de bordure en répart.

22-20-18-16 dim. au dernier rg. Cont.

point ajouré aig. n° 4 sur les 41-43-45-47 m. rest. en commençant par :

T. 1 : 1 m. env. au lieu de 3.

T. 2 : 2 m. env. au lieu de 3.

T. 3 : l'explication.

T. 4 : 1 m. endr., puis de * à *.

Des le 9ème rg, augm. de ch. côté :

T. 1 : 4 fs 1 m. ts les 10 rgs, 7 fs 1 m. ts les 8 rgs.

T. 2 : 12 fs 1 m. ts les 8 rgs.

T. 3 : 6 fs 1 m. ts les 8 rgs, 8 fs 1 m. ts les 6 rgs.

T. 4 : 3 fs 1 m. ts les 8 rgs, 12 fs 1 m. ts les 6 rgs.

On obtient 63-67-73-77 m.

A 40-41-41-41 cm (110-112-112-112 rgs) de haut. tot., rab. de ch. côté ts les 2 rgs :

T. 1 : 1 fs 3 m., 1 fs 2 m., 13 fs 1 m., 2 fs 2 m., 1 fs 3 m.

T. 2 : 1 fs 3 m., 1 fs 2 m., 15 fs 1 m., 2 fs 2 m., 1 fs 3 m.

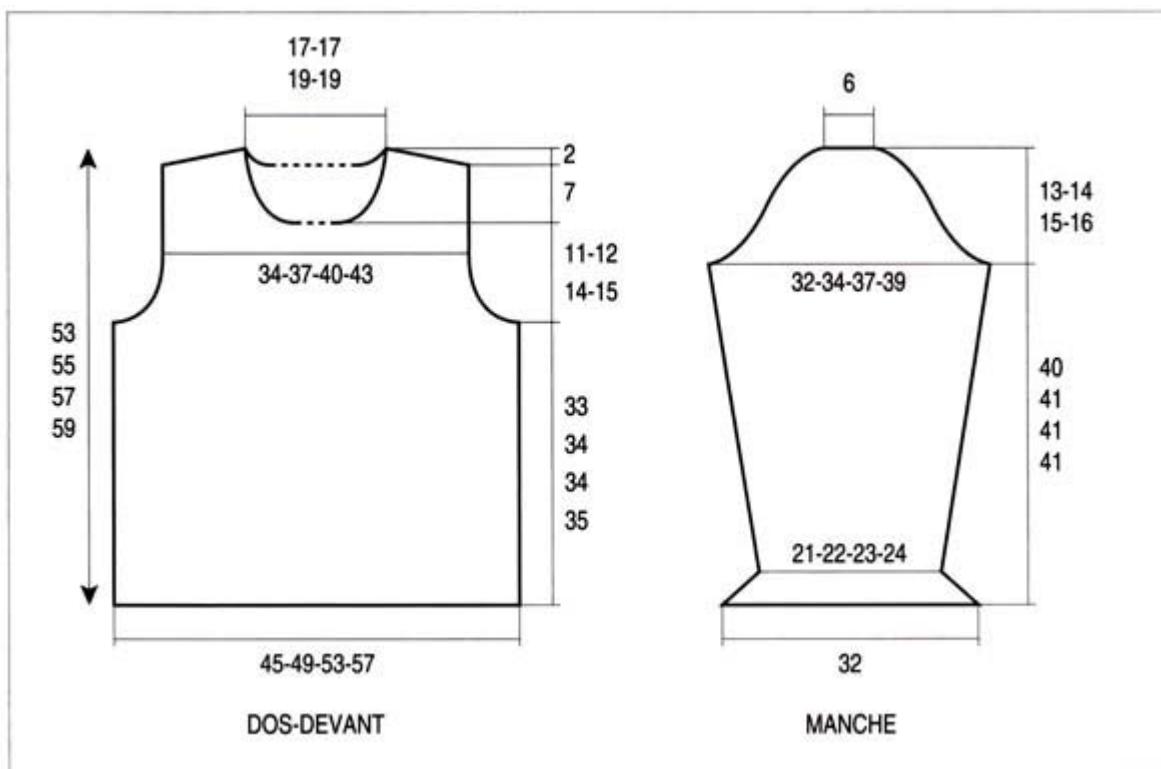
T. 3 : 1 fs 3 m., 2 fs 2 m., 14 fs 1 m., 3 fs 2 m., 1 fs 3 m.

T. 4 : 1 fs 3 m., 3 fs 2 m., 14 fs 1 m., 3 fs 2 m., 1 fs 3 m.

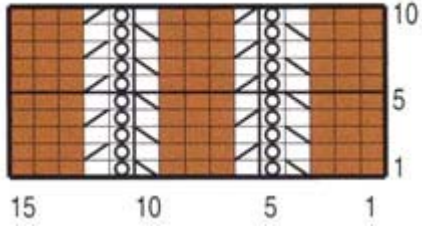
Rab. les 13 m. rest. en 1 fs.

FINITIONS : Faire la couture de l'épaule gauche. Avec les aig. n° 4 relever 18-18-19-19 m. le long du côté gauche de l'encolure devant, repr. les 11-11-15-15 m. laissées en attente au devant, relever 18-18-19-19 m. le long du côté droit de l'encolure devant, relever 7-7-8-8 m. le long du côté droit de l'encolure dos, repr. les 23-23-27-27 m. laissées en attente au dos, relever 7-7-8-8 m. le long du côté gauche de l'encolure dos.

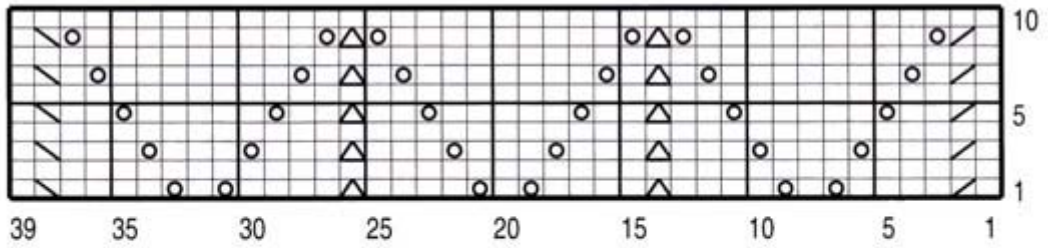
Tric. 3 cm (8 rgs) point ajouré en ajoutant 1 m. de ch. côté (pour la couture du col) et en commençant de façon à prolonger le point ajouré sur les m. en attente au devant et au dos. Term. les coutures.









POINT AJOURÉ



POINT DE BORDURE



- | | |
|---|--|
|  = 1 m. jersey envers |  = 1 surjet simple |
|  = 1 m. jersey endroit |  = 2 m. ensemble endroit sur l'endroit, 2 m. ensemble envers sur l'envers |
|  = 1 jeté |  = 1 double diminution |