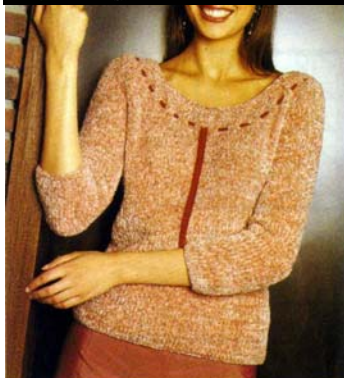


BERGERE
de France



751 *

PULL DECOLLETE
Tailles 1-2-3-4-5

Fournitures

Qual. PRESTIGE,
Poudre = 6-6-7-7-8 pel.,
aig. n° 3,5,
160 cm de lacet façon daim coloris
rouille.

Point employé

JERSEY ENDR., aig. n° 3,5.

Echantillon

Un carré de 10 cm jersey endr. = 16 m.
et 31 rgs.
Important : Tric. avec des aig. plus fines
si vous obtenez moins de m. et de rgs
que sur cet échantillon. Tric. avec des
aig. plus grosses dans le cas contraire.

Réalisation

DOS : Monter 63-69-75-81-87 m. Tric. jersey endr.
A 15 cm (46 rgs) de haut. tot., augm. de ch. côté à 2 m. du bord 5 fs 1 m. ts les 12 rgs.
On obtient 73-79-85-91-97 m.
Emmanchures : A 34-35-35-36-37 cm (104-108-108-112-114 rgs) de haut. tot., rab. de ch. côté ts les 2 rgs :
T. 1 : 1 fs 3 m., 2 fs 2 m., 2 fs 1 m.
T. 2 et T. 3 : 1 fs 3 m., 2 fs 2 m., 3 fs 1 m.
T. 4 : 1 fs 3 m., 2 fs 2 m., 4 fs 1 m.
T. 5 : 1 fs 3 m., 3 fs 2 m., 3 fs 1 m.
Il reste 55-59-65-69-73 m.
Epaulés et encolure : A 17-18-20-21-22 cm de haut. d'emmanchures (158-164-170-178-184 rgs de haut. tot.), rab. de ch. côté ts les 2 rgs :
T. 1 : 1 fs 2 m., 2 fs 3 m.
T. 2 : 3 fs 3 m.
T. 3 : 1 fs 3 m., 2 fs 4 m.
T. 4 : 3 fs 4 m.
T. 5 : 1 fs 4 m., 2 fs 5 m.
Simultanément, laisser en attente les 25-27-29-31-31 m. centrales, puis de ch. côté ts les 2 rgs 1 fs 4 m., 1 fs 3 m.

DEVANT : Comme le dos.
Encolure : A 7-8-10-11-12 cm de haut. d'emmanchures (126-132-138-146-152 rgs de haut. tot.), laisser en attente les 11-13-15-17-17 m. centrales, puis laisser en attente de ch. côté ts les 2 rgs 1 fs 3 m., 2 fs 2 m., puis rab. ts les 2 rgs 4 fs 1 m., ts les 4 rgs 3 fs 1 m.
MANCHES : Monter 39-40-42-43-45 m. Tric. jersey endr. en augm. de ch. côté à 2 m. du bord :
T. 1 : 4 fs 1 m. ts les 14 rgs, 2 fs 1 m. ts les 12 rgs.
T. 2 : 7 fs 1 m. ts les 12 rgs.
T. 3 : 3 fs 1 m. ts les 12 rgs, 5 fs 1 m. ts les 10 rgs.
T. 4 : dès le 9ème rg, 9 fs 1 m. ts les 10 rgs.
T. 5 : 4 fs 1 m. ts les 10 rgs, 6 fs 1 m. ts les 8 rgs.
On obtient 51-54-58-61-65 m.
A 30-31-31-31-31 cm (94-96-96-96-96 rgs) de haut. tot., rab. de ch. côté :
T. 1 : ts les 2 rgs 1 fs 3 m., 1 fs 2 m., 3 fs 1 m., ts les 4 rgs 5 fs 1 m., ts les 2 rgs 3 fs 1 m., 1 fs 2 m., 1 fs 3 m.
T. 2 : ts les 2 rgs 1 fs 3 m., 1 fs 2 m., 3 fs 1 m., ts les 4 rgs 6 fs 1 m., ts les 2 rgs 3 fs 1 m., 1 fs 2 m., 1 fs 3 m.

T. 3 : ts les 2 rgs 1 fs 3 m., 1 fs 2 m., 5 fs 1 m., ts les 4 rgs 5 fs 1 m., ts les 2 rgs 4 fs 1 m., 1 fs 2 m., 1 fs 3 m.
T. 4 : ts les 2 rgs 1 fs 3 m., 1 fs 2 m., 6 fs 1 m., ts les 4 rgs 5 fs 1 m., ts les 2 rgs 5 fs 1 m., 1 fs 2 m., 1 fs 3 m.
T. 5 : ts les 2 rgs 1 fs 3 m., 1 fs 2 m., 8 fs 1 m., ts les 4 rgs 3 fs 1 m., ts les 2 rgs 7 fs 1 m., 1 fs 2 m., 1 fs 3 m.
Rab. les 9-10-10-9-9 m. rest. en 1 fs.
FINITIONS : Faire la couture de l'épaule droite. Relever 18 m. le long du côté droit de l'encolure devant, repr. les 25-27-29-31-31 m. laissées en attente au devant, relever 18 m. le long du côté gauche de l'encolure devant, repr. les 39-41-43-45-45 m. laissées en attente au dos.
Tric. 1 rg endr. sur l'endr. en rab. les 100-104-108-112-112 m. obtenues.
Term. les coutures.
Glisser le lacet à point devant autour de l'encolure à 4 cm du bord en commençant au milieu devant (voir photo).

