

BERGERE de France



756 **



PULL MANCHES COURTES

Tailles 0-1-2-3-4

Fournitures

Qual. COTON FIFTY,
Pistache = 6-7-7-8-9 pel.,
aig. n° 2,5 et 3,
1 aig. aux.

Points employés

POINT MOUSSE, aig. n° 2,5.
JERSEY ENDR., aig. n° 3.
COTES 3/2, aig. n° 3. Sur un n. de m.
div. par 5 + 3.

1er rg (endr. du trav.) : * 3 m. env.,
2 m. endr. *, répéter de * à *, term. par
3 m. env.

2ème rg et les rgs suiv. : tric. comme
les m. se présentent.

TORSADE A, aig. n° 3. Sur 8 m.

1er rg (endr. du trav.) : 2 m. env., 4 m.
endr., 2 m. env.

2ème et 4ème rgs : tric. comme les m.
se présentent.

3ème rg : 2 m. env., 4 m. croisées à
droite (= glis. 2 m. sur l'aig. aux. derrière
le trav., tric. les 2 m. suiv. endr., puis les
2 m. de l'aig. aux. à l'endr.), 2 m. env.

5ème rg : repr. au 1er rg.

TORSADE B, aig. n° 3. Sur 8 m.

1er rg (endr. du trav.) : 2 m. env., 4 m.
endr., 2 m. env.

2ème et 4ème rgs : tric. comme les m.
se présentent.

3ème rg : 2 m. env., 4 m. croisées à
gauche (= glis. 2 m. sur l'aig. aux.
devant le trav., tric. les 2 m. suiv. endr.,
puis les 2 m. de l'aig. aux. à l'endr.),
2 m. env.

5ème rg : repr. au 1er rg.

TORSADE C, aig. n° 3. Sur 46 m. 1er rg
(endr. du trav.) : 7 m. env., 2 m. croisées
à droite sur 1 m. env. (= glis. 1 m. sur
l'aig. aux. derrière le trav., tric. les 2 m.
suiv. endr., puis la m. de l'aig. aux. à
l'endr.), 4 m. env., 2 m. croisées à
gauche sur 1 m. env. (= glis. 2 m. sur
l'aig. aux. devant le trav., tric. la m. suiv.
env., puis les 2 m. de l'aig. aux. à
l'endr.), 4 m. env., 4 m. endr., 4 m. env.,
2 m. croisées à droite sur 1 m. env., 4 m.
env., 2 m. croisées à gauche sur 1 m.
env., 7 m. env.

2ème rg et ts les rgs pairs : tric.
comme les m. se présentent.

3ème rg : 6 m. env., 2 m. croisées à
droite sur 1 m. env., 6 m. env., 2 m.
croisées à gauche sur 1 m. env., 3 m.
env., 4 m. croisées à droite (= comme au
3ème rg de la torsade A), 3 m. env., 2 m.
croisées à droite sur 1 m. env., 6 m.
env., 2 m. croisées à gauche sur 1 m.
env., 6 m. env.

5ème rg : 5 m. env., 2 m. croisées à
droite sur 1 m. env., 8 m. env., 2 m.
croisées à gauche sur 1 m. env., 2 m.
env., 4 m. endr., 2 m. env., 2 m. croisées
à droite sur 1 m. env., 8 m. env., 2 m.
croisées à gauche sur 1 m. env., 5 m.
env.

7ème rg : 4 m. env., 2 m. croisées à
droite sur 1 m. env., 10 m. env., 2 m.
croisées à gauche sur 1 m. env., 1 m.
env., 4 m. croisées à droite, 1 m. env.,
2 m. croisées à droite sur 1 m. env., 10
m. env., 2 m. croisées à gauche sur 1 m.
env., 4 m. env.

9ème rg : 3 m. env., 2 m. croisées à
droite sur 1 m. env., 12 m. env., 2 m.
endr., 2 m. croisées à droite sur 1 m.
env., 2 m. croisées à gauche sur 1 m.
env., 2 m. endr., 12 m. env., 2 m.
croisées à gauche sur 1 m. env., 3 m.
env.

11ème rg : 3 m. env., 2 m. endr., 5 m.
env., 4 m. croisées à droite, 4 m. env.,
1 m. endr., 2 m. croisées à droite sur
1 m. env., 2 m. env., 2 m. croisées à
gauche sur 1 m. env., 1 m. endr., 4 m.
env., 4 m. croisées à droite, 5 m. env.,
2 m. endr., 3 m. env.

13ème rg : 3 m. env., 2 m. croisées à
gauche sur 1 m. env., 4 m. env., 4 m.
endr., 4 m. env., 2 m. croisées à droite
sur 1 m. env., 4 m. env., 2 m. croisées à
gauche sur 1 m. env., 4 m. env., 4 m.
endr., 4 m. env., 2 m. croisées à droite
sur 1 m. env., 3 m. env.

15ème rg : 4 m. env., 2 m. croisées à
gauche sur 1 m. env., 3 m. env., 4 m.
croisées à droite, 3 m. env., 2 m.
croisées à droite sur 1 m. env., 6 m.
env., 2 m. croisées à gauche sur 1 m.
env., 3 m. env., 4 m. croisées à droite,
3 m. env., 2 m. croisées à droite sur 1 m.
env., 4 m. env.

17ème rg : 5 m. env., 2 m. croisées à
gauche sur 1 m. env., 2 m. env., 4 m.
endr. 2 m. env., 2 m. croisées à droite
sur 1 m. env., 8 m. env., 2 m. croisées à

gauche sur 1 m. env., 2 m. env., 4 m.
endr., 2 m. env., 2 m. croisées à droite
sur 1 m. env., 5 m. env.

19ème rg : 6 m. env., 2 m. croisées à
gauche sur 1 m. env., 1 m. env., 4 m.
croisées à droite, 1 m. env., 2 m.
croisées à droite sur 1 m. env., 10 m.
env., 2 m. croisées à gauche sur 1 m.
env., 1 m. env., 4 m. croisées à droite,
1 m. env., 2 m. croisées à droite sur 1 m.
env., 6 m. env.

21ème rg : 7 m. env., 2 m. endr., 2 m.
croisées à droite sur 1 m. env., 2 m.
croisées à gauche sur 1 m. env., 2 m.
endr., 12 m. env., 2 m. endr., 2 m.
croisées à droite sur 1 m. env., 2 m.
croisées à gauche sur 1 m. env., 2 m.
endr., 7 m. env.

23ème rg : 7 m. env., 1 m. endr., 2 m.
croisées à droite sur 1 m. env., 2 m.
env., 2 m. croisées à gauche sur 1 m.
env., 1 m. endr., 4 m. env., 4 m. croisées
à droite, 4 m. env., 1 m. endr., 2 m.
croisées à droite sur 1 m. env., 2 m.
env., 2 m. croisées à gauche sur 1 m.
env., 1 m. endr., 7 m. env.

25ème rg : repr. au 1er rg.

Réglage machine : voir page 3.

Echantillon

Un carré de 10 cm côtes 3/2 = 27 m. et
37 rgs.

Important : Tric. avec des aig. plus fines
(ou un réglage plus petit) si vous
obtenez moins de m. et de rgs que sur
cet échantillon. Tric. avec des aig. plus
grosses (ou un réglage plus grand) dans
le cas contraire.

Réalisation

DOS : Monter 119-127-137-149-159 m.
aig. n° 2,5. Tric. 2 rgs point mousse.
Cont. jersey endr. aig. n° 3. A 5 cm (18
rgs) de haut. tot., cont. côtes 3/2 en
répart. 6 dim. au 1er rg (= 113-121-131-
143-153 m.). Commencer pour T. 1 et T.
2 par 2 m. env. au lieu de 3.

Emmanchures : A 27-27-28-28-29 cm
(100-100-104-104-108 rgs) de haut. tot.,
rab. de ch. côté ts les 2 rgs :

T. 0 : 1 fs 4 m., 3 fs 2 m., 4 fs 1 m.

T. 1 : 1 fs 4 m., 3 fs 2 m., 5 fs 1 m.

T. 2 : 1 fs 4 m., 4 fs 2 m., 4 fs 1 m.

T. 3 : 1 fs 4 m., 4 fs 2 m., 5 fs 1 m.

T. 4 : 1 fs 4 m., 5 fs 2 m., 5 fs 1 m.

Il reste 85-91-99-109-115 m.

Encolure : A 15-16-17-19-20 cm de
haut. d'emmanchures (156-160-164-174-
182 rgs de haut. tot.), rab. les 39-41-43-
47-49 m. centrales, puis de ch. côté ts
les 2 rgs 1 fs 3 m., 2 fs 2 m., 1 fs 1 m.

Épaules : A 16-17-18-20-21 cm de haut.
d'emmanchures (160-164-172-178-186
rgs de haut. tot.), rab. de ch. côté ts les
2 rgs :

T. 0 : 1 fs 3 m., 3 fs 4 m.

T. 1 : 3 fs 4 m., 1 fs 5 m.

T. 2 : 4 fs 5 m.

T. 3 : 1 fs 5 m., 3 fs 6 m.

T. 4 : 3 fs 6 m., 1 fs 7 m.

DEVANT : Monter 119-127-137-149-159
m. aig. n° 2,5. Tric. 2 rgs point mousse.
Cont. jersey endr. aig. n° 3. A 5 cm (18
rgs) de haut. tot., cont. comme suit en
dim. 1 m. au 1er rg : 20-24-29-35-40 m.
côtes 3/2 en commençant comme au
dos, 8 m. torsade A, 2 m. jersey endr.,
6 m. torsade A (2 m. env., 4 m. endr.),
46 m. torsade C, 6 m. torsade B (4 m.
endr., 2 m. env.), 2 m. jersey endr., 8 m.
torsade B, 20-24-29-35-40 m. côtes 3/2
en commençant par 2 m. endr. puis de *
à *.

Emmanchures et épaules : Comme au
dos.

Encolure : A 6-7-8-10-11 cm de haut.
d'emmanchures (122-126-134-140-148
rgs de haut. tot.), rab. les 18-20-22-26-
28 m. centrales, puis de ch. côté ts les
2 rgs 2 fs 3 m., 2 fs 2 m., 7 fs 1 m., ts les
4 rgs 4 fs 1 m.

MANCHE GAUCHE : Monter 81-85-91-
95-101 m. aig. n° 2,5. Tric. 2 rgs point
mousse. Cont. jersey endr. aig. n° 3. A
5 cm (18 rgs) de haut. tot., cont. comme
suit en répart. 3 dim. au 1er rg (= 78-82-
88-92-98 m.) : 25-27-30-32-35 m. côtes
3/2 en commençant pour T. 1 et T. 3 par
2 m. endr., puis de * à *, 8 m. torsade A,
2 m. jersey endr., 8 m. torsade A, 2 m.
jersey endr., 8 m. torsade A, 25-27-30-
32-35 m. côtes 3/2 en commençant par
2 m. endr. puis de * à *.

Dès le 3ème rg augm. de ch. côté :
T. 0 - T. 1 et T. 2 : 2 fs 1 m. ts les 2 rgs,
1 fs 1 m. ts les 4 rgs.

T. 3 et T. 4 : 5 fs 1 m. ts les 2 rgs.

On obtient 84-88-94-102-108 m.

A 8-8-8-9-9 cm (30-30-30-32-32 rgs) de
haut. tot., rab. de ch. côté ts les 2 rgs :
T. 0 : 1 fs 4 m., 2 fs 2 m., 15 fs 1 m., 3 fs
2 m., 1 fs 4 m.

T. 1 : 1 fs 4 m., 2 fs 2 m., 14 fs 1 m., 3 fs
2 m., 1 fs 3 m., 1 fs 4 m.

T. 2 : 1 fs 4 m., 3 fs 2 m., 15 fs 1 m., 3 fs
2 m., 1 fs 3 m., 1 fs 4 m.

T. 3 : 1 fs 4 m., 4 fs 2 m., 15 fs 1 m., 4 fs
2 m., 1 fs 3 m., 1 fs 4 m.

T. 4 : 1 fs 4 m., 4 fs 2 m., 16 fs 1 m., 5 fs
2 m., 1 fs 3 m., 1 fs 4 m.

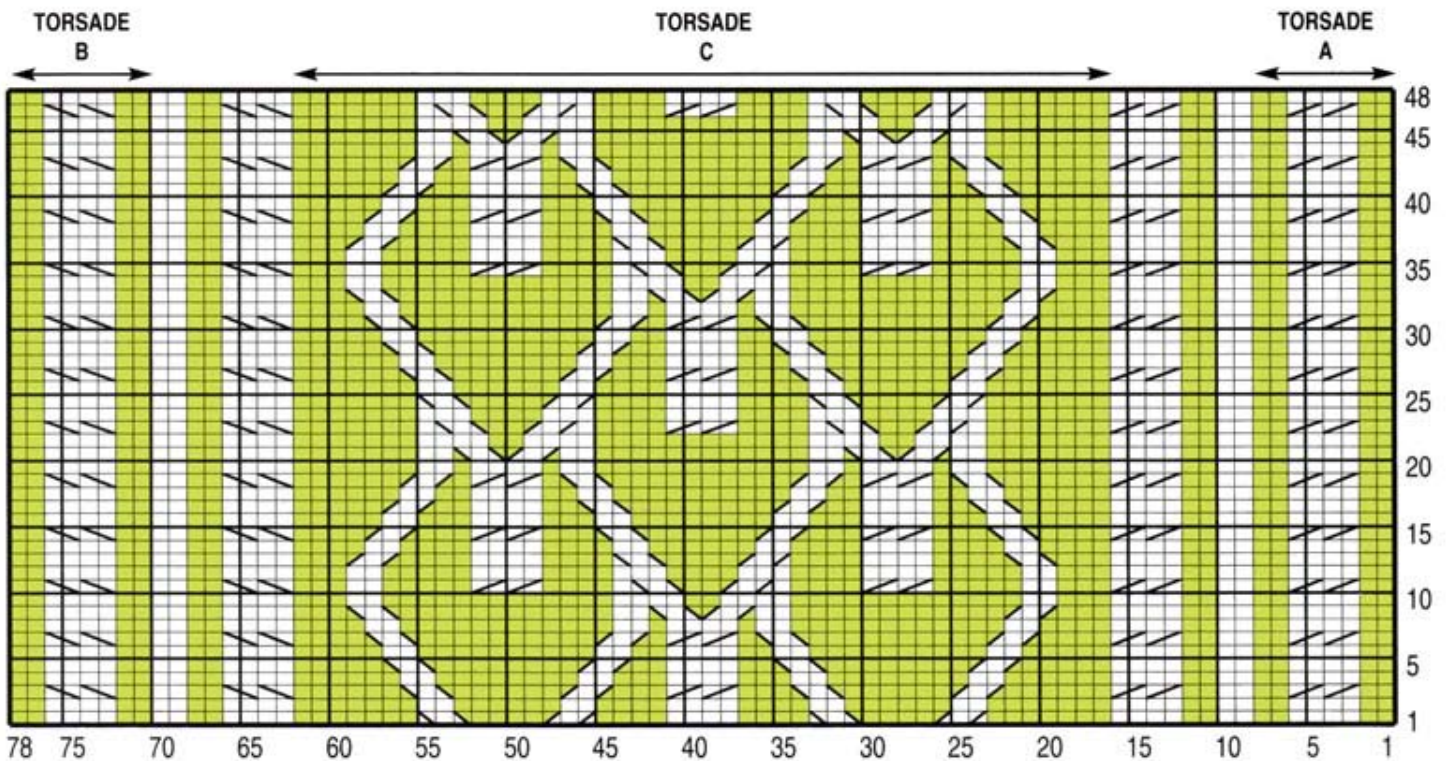
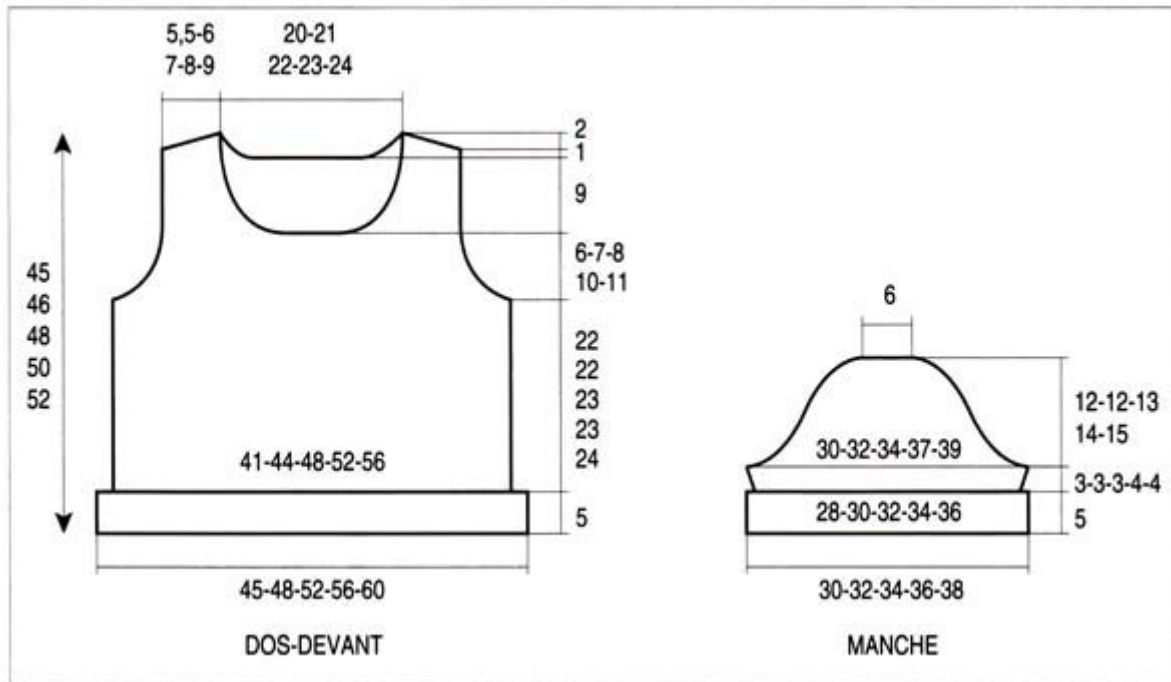
Rab. les 18 m. rest. en 1 fs.

MANCHE DROITE : Comme la manche
gauche en remplaçant les torsades A par
les torsades B.

COL : Monter 142-142-152-152-162 m.
aig. n° 2,5. Tric. 2 rgs point mousse.

Cont. 6 rgs jersey endr. aig. n° 3, mais
au 3ème rg tric. : 4 m. endr., * 4 m.
croisées à droite, 6 m. endr. *, répéter
de * à *, term. par 4 m. endr. au lieu de
6, 2 rgs point mousse aig. n° 2,5, et
laisser en attente.

FINITIONS : Faire les coutures. Poser le
col au point de mailles au bord de
l'encolure.



- | | |
|---|---|
| □ = 1 m. jersey endroit | ▧ = 4 m. croisées à droite |
| ■ = 1 m. jersey envers | ▨ = 4 m. croisées à gauche |
| ▩ ou ▪ = 2 m. croisées à droite sur 1 m. envers | ▫ ou ▬ = 2 m. croisées à gauche sur 1 m. envers |