

BERGERE
de France



757 **



TOP AJOURE

Tailles 1-2-3-4-5

Fournitures

Qual. COTON A TRICOTER,
Froment = 4-4-5-5-6 pel.,
aig. n° 2,5,
crochet n° 2,5.

Points employés

ZIGZAG AJOURE, aig. n° 2,5.
Sur 9 m. au 1er rg. Le n. de m. varié ts
les 2 rgs.

1er rg (env. du trav.) et ts les rgs
impairs : env.

2ème rg : 2 m. endr., 1 jeté, 1 S.S.,
1 jeté, 5 m. endr. (= 10 m.).

4ème rg : 2 m. endr., 1 jeté, 1 S.S.,
1 jeté, 6 m. endr. (= 11 m.).

6ème rg : 2 m. endr., 1 jeté, 1 S.S.,
1 jeté, 7 m. endr. (= 12 m.).

8ème rg : 2 m. endr., 1 jeté, 1 S.S.,
1 jeté, 4 m. endr., 1 S.S., 1 jeté, 2 m.
endr. (= 13 m.).

10ème rg : 2 m. endr., 1 jeté, 1 S.S.,
1 jeté, 4 m. endr., 1 S.S., 1 jeté, 3 m.
endr. (= 14 m.).

12ème rg : 2 m. ens. endr., 1 m. endr.,
1 jeté, 2 m. ens. endr., 1 jeté, 2 m. ens.
endr., 3 m. endr., 1 S.S., 1 jeté, 2 m.
endr. (= 13 m.).

14ème rg : 2 m. ens. endr., 1 m. endr.,
1 jeté, 2 m. ens. endr., 1 jeté, 2 m. ens.
endr., 6 m. endr. (= 12 m.).

16ème rg : 2 m. ens. endr., 1 m. endr.,
1 jeté, 2 m. ens. endr., 1 jeté, 2 m. ens.
endr., 5 m. endr. (= 11 m.).

18ème rg : 2 m. ens. endr., 1 m. endr.,
1 jeté, 2 m. ens. endr., 1 jeté, 2 m. ens.
endr., 4 m. endr. (= 10 m.).

20ème rg : 2 m. ens. endr., 1 m. endr.,
1 jeté, 2 m. ens. endr., 1 jeté, 2 m. ens.
endr., 3 m. endr. (= 9 m.).

22ème rg : repr. au 2ème rg.
JERSEY ENDR., aig. n° 2,5.

TROU-TROU, aig. n° 2,5. Sur un n. de
m. pair.

1er rg (endr. du trav.) : 1 m. endr., *
2 m. ens. endr., 1 jeté *, répéter de * à *,
term. par 1 m. endr.

2ème rg : env.

POINT AJOURE A, aig. n° 2,5. Sur un n.
de m. div. par 10 + 8.

1er rg (endr. du trav.) : endr.

2ème et 4ème rgs : env.

3ème rg : * 8 m. endr., 1 S.S., 1 jeté *,
répéter de * à *, term. par 8 m. endr.

5ème rg : repr. au 1er rg.

POINT AJOURE B, aig. n° 2,5. Sur un n.
de m. div. par 10 + 8 en prolongement
du point ajouré A.

1er rg (endr. du trav.) et 3ème rg :
endr.

2ème rg et ts les rgs pairs : env.

5ème rg : 3 m. endr., * 1 S.S., 1 jeté,
8 m. endr. *, répéter de * à *, term. par
3 m. endr. au lieu de 8.

7ème et 9ème rgs : endr.

11ème rg : * 8 m. endr., 1 S.S., 1 jeté *,
répéter de * à *, term. par 8 m. endr.

13ème rg : repr. au 1er rg.

Réglage machine : voir page 3.

POINT DE BORDURE, crochet n° 2,5. *
1 m. serrée, sauter 2 m., 5 brides dans
la m. suiv., sauter 2 m. *, croch. de * à *,
1 m. serrée.

Echantillon

Un carré de 10 cm point ajouré A et B =
31 m. et 41 rgs.

Important : Tric. avec des aig. plus fines
(ou un réglage plus petit) si vous
obtenez moins de m. et de rgs que sur
cet échantillon. Tric. avec des aig. plus
grosses (ou un réglage plus grand) dans
le cas contraire.

Réalisation

BORDURE BAS DU DOS ET DU

DEVANT : Monter 9 m. Tric. environ 83-
89-98-107-112 cm (342-362-402-442-
462 rgs) zigzag ajouré. Rab. les m. en
1 fs.

DOS : Le long de la première moitié de
la bordure, relever 132-144-156-170-178
m. Tric. 2 rgs jersey endr., 2 rgs de trou-
trou, cont. point ajouré A. Au 3ème rg
commencer par :

T. 1 : 5 m. endr. au lieu de 8.

T. 2 : 11 m. endr. au lieu de 8.

T. 3 : 7 m. endr. au lieu de 8.

T. 4 : 4 m. endr. au lieu de 8.

T. 5 : l'explication.

A 21-21-22-22-23 cm (86-86-90-90-94
rgs) de haut. tot. (sans la bordure), tric.
2 rgs de trou-trou, term. point ajouré B.

Au 5ème rg commencer par :

T. 1 : 10 m. endr. au lieu de 3.

T. 2 : 6 m. endr. au lieu de 3.

T. 3 : 2 m. endr. au lieu de 3.

T. 4 : 9 m. endr. au lieu de 3.

T. 5 : l'explication.

Emmanchures : A 27-28-28-29-30 cm
(112-116-116-120-124 rgs) de haut. tot.,
rab. de ch. côté 2 rgs :

T. 1 : 1 fs 5 m., 2 fs 3 m., 3 fs 2 m., 4 fs

1 m.

T. 2 : 1 fs 5 m., 2 fs 3 m., 3 fs 2 m., 5 fs
1 m.

T. 3 : 1 fs 5 m., 2 fs 3 m., 4 fs 2 m., 5 fs
1 m.

T. 4 : 1 fs 6 m., 3 fs 3 m., 3 fs 2 m., 5 fs
1 m.

T. 5 : 1 fs 6 m., 3 fs 3 m., 3 fs 2 m., 6 fs
1 m.

Il reste 90-100-108-118-124 m.

Epauls et encolure : A 17-18-20-21-22
cm de haut. d'emmanchures (182-190-
198-206-214 rgs de haut. tot.), rab. de
ch. côté ts les 2 rgs :

T. 1 : 4 fs 4 m.

T. 2 : 3 fs 5 m., 1 fs 4 m.

T. 3 : 2 fs 6 m., 2 fs 5 m.

T. 4 : 3 fs 6 m., 1 fs 7 m.

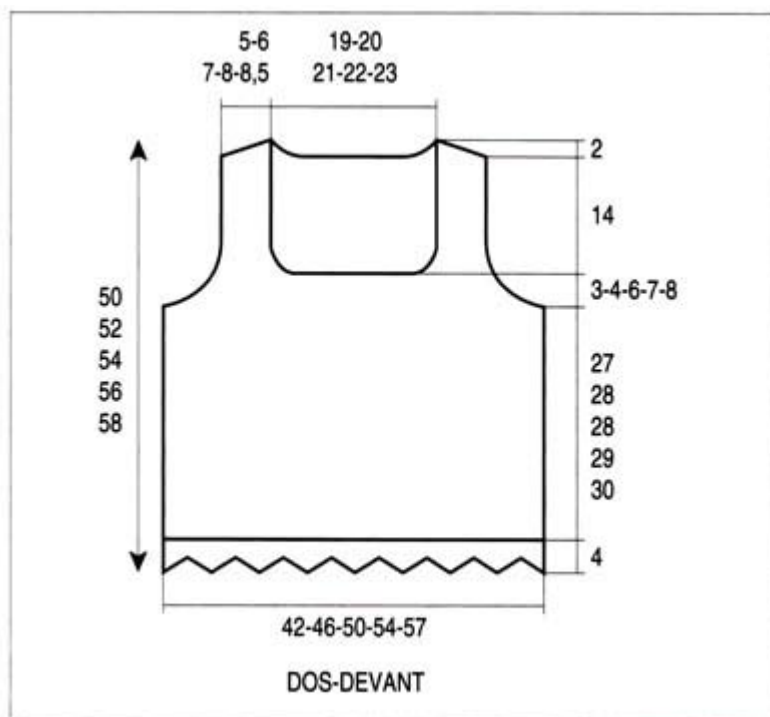
T. 5 : 2 fs 7 m., 2 fs 6 m.

Simultanément, rab. les 42-46-48-52-56
m. centrales, puis de ch. côté ts les 2 rgs
2 fs 3 m., 1 fs 2 m.

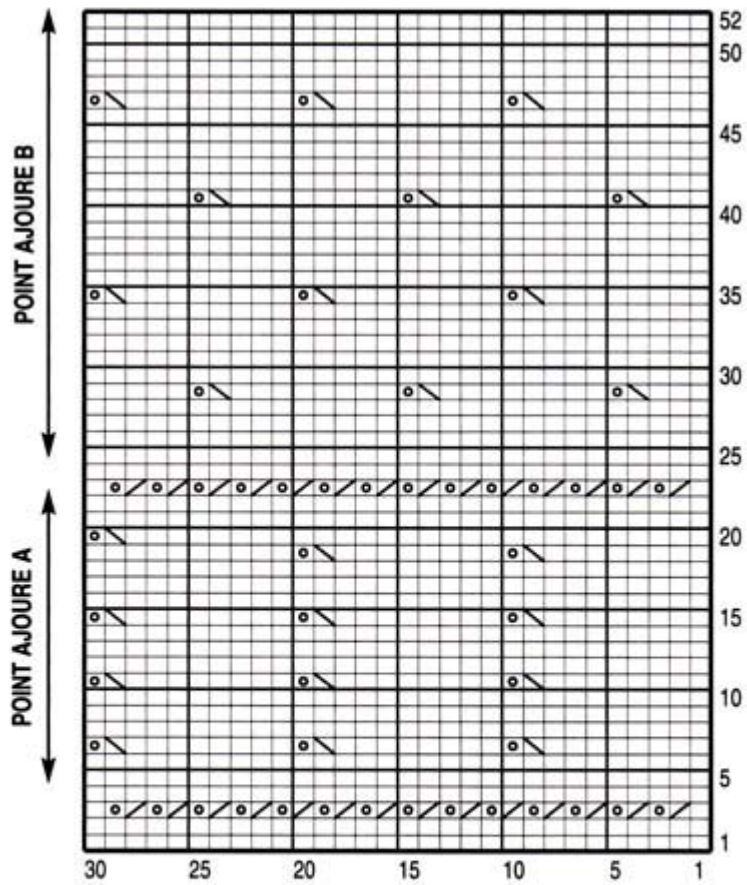
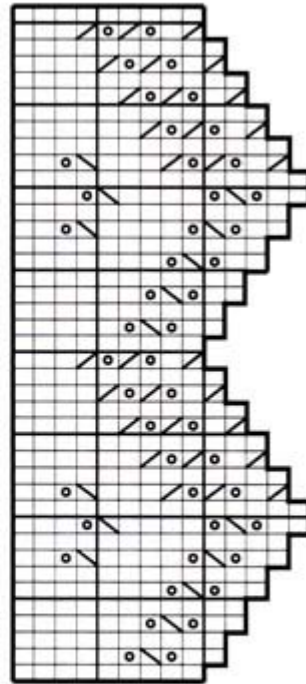
DEVANT : Comme le dos.

Encolure : A 3-4-6-7-8 cm de haut.
d'emmanchures (124-132-140-148-156
rgs de haut. tot.), rab. les 34-38-40-44-
48 m. centrales, puis de ch. côté ts les 2
rgs 1 fs 3 m., 2 fs 2 m., 5 fs 1 m.

FINITIONS : Faire les coutures. Au bord
de l'encolure et des emmanchures croch.
1 rg point de bordure. Le long de la
bordure du bas, croch. 2 rgs de m.
serrées en croch. 2 m. dans la m. de ch.
pointe et en sautant la m. de ch. creux.
Faire une cordelière en croch. 1 rg de m.
serrées sur environ 145-150-158-166-
172 cm de m.l. Glis. la cordelière dans la
rangée de trou-trou sous la poitrine,
nouer sur le devant.



ZIGZAG AJOURE



□ = 1 m. jersey endroit	△ = 1 surjet simple
○ = 1 jeté	▤ = 2 m. ensemble endroit