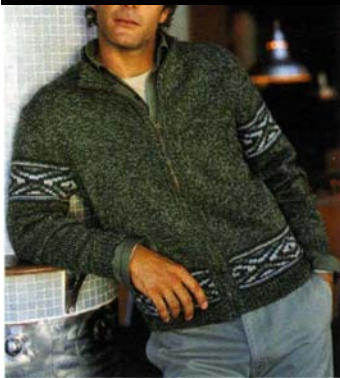


BERGERE
de France



760 **

BLOUSON ZIPPE
Tailles 2-3-4-5

Fournitures

Qual. JASPEE,
Caiman = 9-10-11-11 pel.,
Serpent = 1 pel.,
qual. SPORT,
Savane = 2 pel.,
Limonade = 1 pel.,
Tatou = 1 pel.,
aig. n° 3,5 et 4,
1 fermeture de 65 cm.

Points employés

COTES 1/1, en JASPEE, aig. n° 3,5.
JACQUARD, aig. n° 4.
Suivre la grille.
JERSEY ENDR., en JASPEE, aig. n° 4.

Echantillon

Un carré de 10 cm jersey endr. = 19 m.
et 26 rgs.
Important : Tric. avec des aig. plus fines
si vous obtenez moins de m. et de rgs
que sur cet échantillon. Tric. avec des
aig. plus grosses dans le cas contraire.

Réalisation

DOS : Monter 101-107-115-123 m.
Caiman aig. n° 3,5. Tric. 5 cm (16 rgs)
côtes 1/1. Cont. aig. n° 4, 1 rg endr. sur
l'endr. du trav. en augm. 1 m., puis
jacquard en suiv. la grille (1er rg Savane
= sur l'env. du trav. tric. à l'env.).
Au 6ème rg commencer par :
T. 2 : la m. 31.
T. 3 : la m. 28.
T. 4 : la m. 24.
T. 5 : la m. 20 de la grille.
Après la m. 34, repr. à la m. 1.
Après le 24ème rg, term. jersey endr.
Caiman.
Emmanchures : A 41-40-39-37 cm (110-
106-104-100 rgs) de haut. tot., rab. de
ch. côté ts 2 rgs :

T. 2 : 2 fs 3 m., 1 fs 2 m., 3 fs 1 m.
T. 3 : 2 fs 3 m., 2 fs 2 m., 2 fs 1 m.
T. 4 : 2 fs 3 m., 2 fs 2 m., 3 fs 1 m.
T. 5 : 2 fs 3 m., 2 fs 2 m., 4 fs 1 m.
Il reste 80-84-90-96 m.
Epauls et encolure : A 24-25-26-28 cm
de haut. d'emmanchures (172 rgs de
haut. tot. pour toutes les tailles), rab. de
ch. côté ts les 2 rgs :
T. 2 : 3 fs 8 m.
T. 3 : 2 fs 9 m., 1 fs 8 m.
T. 4 : 2 fs 9 m., 1 fs 10 m.
T. 5 : 3 fs 10 m.
Simultanément, rab. les 22-22-24-26 m.
centrales, puis de ch. côté ts les 2 rgs
1 fs 3 m., 1 fs 2 m.
DEVANT GAUCHE : Monter 49-53-57-61
m. Caiman aig. n° 3,5. Tric. 5 cm (16
rgs) côtes 1/1. Cont. aig. n° 4 1 rg endr.
sur l'endr. du trav. en augm. 1 m. pour
T. 2, puis cont. comme au dos.
Au 6ème rg jacquard commencer à
droite comme au dos.

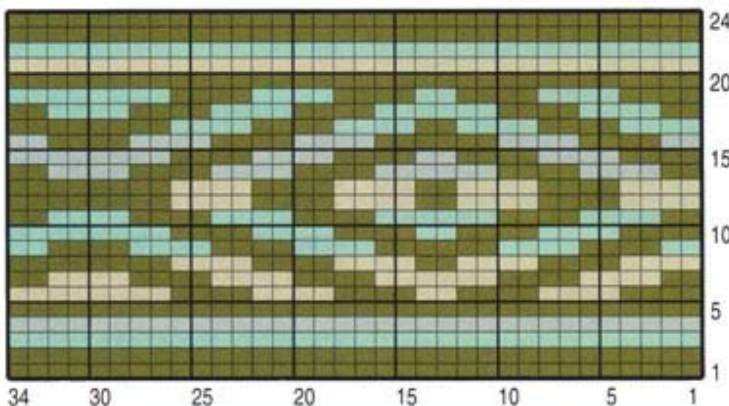
Emmanchure et épaule : A droite
comme au dos.
Encolure : A 18-19-20-22 cm de haut.
d'emmanchure (156 rgs de haut. tot.
pour toutes les tailles), rab. à gauche ts
les 2 rgs 1 fs 6-6-7-8 m., 1 fs 3 m., 2 fs
2 m., 2 fs 1 m.
DEVANT DROIT : En sens inverse. Au
6ème rg jacquard, commencer pour
toutes les tailles à la m. 15 de la grille.
MANCHES : Monter 51-53-55-57 m.
Caiman aig. n° 3,5. Tric. 5 cm (16 rgs)
côtes 1/1. Cont. jersey endr. aig. n° 4 en
augm. 1 m. au 1er rg (= 52-54-56-58 m.)
et en augm. de ch. côté à 1 m. du bord :
T. 2 : 15 fs 1 m. ts les 6 rgs.
T. 3 : dès le 5ème rg 16 fs 1 m. ts les
6 rgs.
T. 4 : 13 fs 1 m. ts les 6 rgs, 4 fs 1 m. ts
les 4 rgs.
T. 5 : 9 fs 1 m. ts les 6 rgs, 10 fs 1 m. ts
les 4 rgs.

Mais à environ 33-34-34-34 cm (85-89-
89-89 rgs) de haut. de jersey endr., cont.
jacquard en suiv. la grille. Au 6ème rg
centrer les m. 13 et 14.
Après le 24ème rg, term. jersey endr.
Caiman.
On obtient 82-86-90-96 m.
A 43-44-44-44 cm (114-118-118-118 rgs)
de haut. tot., rab. de ch. côté ts les
2 rgs :
T. 2 : 1 fs 3 m., 3 fs 2 m., 8 fs 1 m., 4 fs
2 m., 1 fs 3 m., 1 fs 4 m.
T. 3 : 2 fs 3 m., 2 fs 2 m., 8 fs 1 m., 3 fs
2 m., 2 fs 3 m., 1 fs 4 m.
T. 4 : 2 fs 3 m., 3 fs 2 m., 8 fs 1 m., 3 fs
2 m., 2 fs 3 m., 1 fs 4 m.
T. 5 : 2 fs 3 m., 4 fs 2 m., 9 fs 1 m., 3 fs
2 m., 2 fs 3 m., 1 fs 4 m.
Rab. les 18 m. rest. en 1 fs.

COL : Monter 105-109-113-117 m.
Caiman aig. n° 3,5. Tric. 6 cm (19 rgs)
côtes 1/1, laisser en attente.
BORDURES DES DEVANTS (2) :
Monter 123 m. Caiman aig. n° 4. Tric.
3 rgs jersey endr., 1 rg endr. sur l'env.
du trav., 3 rgs jersey endr., rab. les m.
en 1 fs.

FINITIONS : Faire les coutures. Poser le
col au point de mailles au bord de
l'encolure. Plier les bordures des
devants en 2. Coudre le rg de pliure (= le
rg tric. à l'endr. sur l'env.) le long des
devants et du col. Coudre la fermeture
entre les 2 épaisseurs des bordures.

JACQUARD



■ = 1 m. SAVANE ■ = 1 m. LIMONADE
■ = 1 m. SERPENT ■ = 1 m. TATOU

