

**764 \*\***

**PULL A TORSADES**  
**Tailles 2-3-4-5**

**Fournitures**

Qual. IRLAND,  
Busard = 15-16-17-18 pel.,  
aig. n° 4 et 4,5,  
1 aig. aux.

**Points employés**

COTES 1/1, aig. n° 4.  
JERSEY ENDR. et JERSEY ENV., aig. n° 4,5.  
TORSADES, aig. n° 4,5. Suivre la grille.  
Après le 150ème rg, cont. comme les m. se présentent.  
3 m. croisées à gauche sur 2 m. env. : glis. 3 m. sur l'aig. aux. devant le trav., tric. les 2 m. suiv. env., puis les 3 m. de l'aig. aux. à l'endr.

3 m. croisées à droite sur 2 m. env. : glis. 2 m. sur l'aig. aux. derrière le trav., tric. les 3 m. suiv. endr., puis les 2 m. de l'aig. aux. à l'env.  
3 m. croisées à gauche sur 2 m. endr. : glis. 3 m. sur l'aig. aux. devant le trav., tric. les 2 m. suiv. endr., puis les 3 m. de l'aig. aux. à l'endr.  
3 m. croisées à droite sur 2 m. endr. : glis. 2 m. sur l'aig. aux. derrière le trav., tric. les 3 m. suiv. endr., puis les 2 m. de l'aig. aux. à l'endr.  
6 m. croisées à droite : glis. 3 m. sur l'aig. aux. derrière le trav., tric. les 3 m. suiv. endr., puis les 3 m. de l'aig. aux. à l'endr.  
6 m. croisées à gauche : glis. 3 m. sur l'aig. aux. devant le trav., tric. les 3 m. suiv. endr., puis les 3 m. de l'aig. aux. à l'endr.

**Echantillon**

Un carré de 10 cm jersey endr. = 19 m. et 25 rgs.  
Important : Tric. avec des aig. plus fines si vous obtenez moins de m. et de rgs que sur cet échantillon. Tric. avec des aig. plus grosses dans le cas contraire.

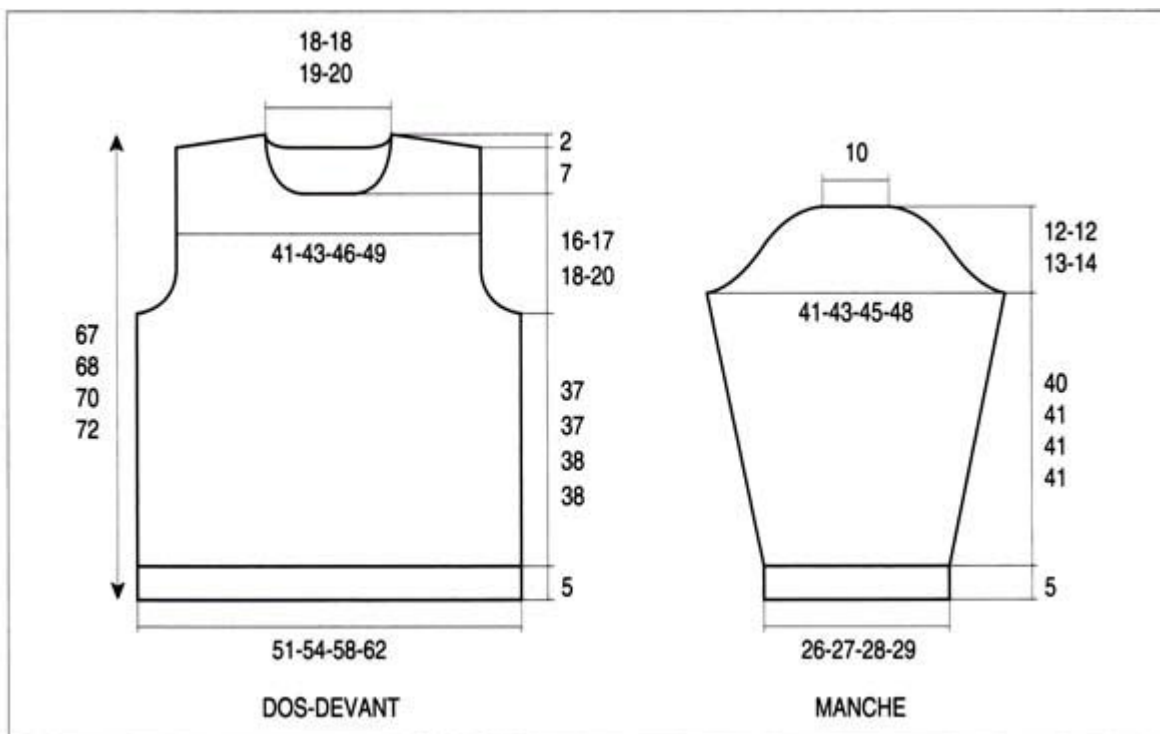
**Réalisation**

DOS : Monter 99-105-113-121 m. aig. n° 4. Tric. 5 cm (16 rgs) côtes 1/1. Cont. jersey endr. aig. n° 4,5.  
Emmanchures : A 42-42-43-43 cm (108-108-110-110 rgs) de haut. tot., rab. de ch. côté ts les 2 rgs :  
T. 2 : 1 fs 3 m., 2 fs 2 m., 3 fs 1 m.  
T. 3 : 1 fs 3 m., 3 fs 2 m., 2 fs 1 m.  
T. 4 : 1 fs 3 m., 3 fs 2 m., 3 fs 1 m.  
T. 5 : 1 fs 3 m., 3 fs 2 m., 4 fs 1 m.  
Il reste 79-83-89-95 m.  
Epaulés et encolure : A 23-24-25-27 cm de haut. d'emmanchures (166-168-174-178 rgs de haut. tot.), rab. de ch. côté ts les 2 rgs :

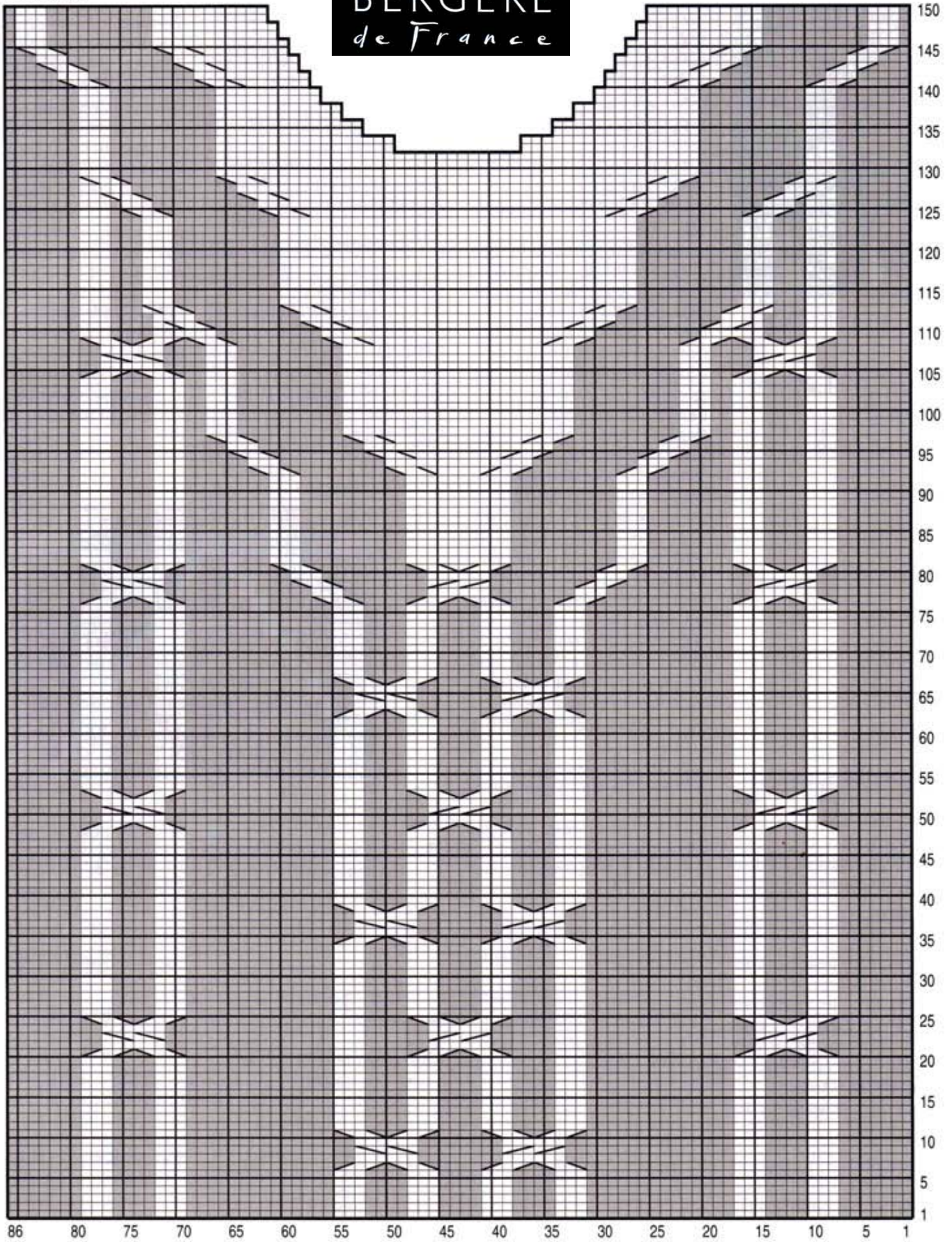
T. 2 : 2 fs 7 m., 1 fs 8 m.  
T. 3 : 3 fs 8 m.  
T. 4 : 2 fs 9 m., 1 fs 8 m.  
T. 5 : 2 fs 9 m., 1 fs 10 m.  
Simultanément, rab. les 25-25-27-29 m. centrales, puis de ch. côté ts les 2 rgs 1 fs 3 m., 1 fs 2 m.  
DEVANT : Monter 99-105-113-121 m. aig. n° 4. Tric. 5 cm (16 rgs) côtes 1/1. Cont. aig. n° 4,5 comme suit en répart. 7 augm. au 1er rg = 17-20-24-28 m. jersey env., 72 m. torsades = de la m. 8 à la m. 79 de la grille (= 3 m. endr., 4 m. env., 3 m. endr., 14 m. env., 3 m. endr., 4 m. env., 3 m. endr., 4 m. env., 3 m. endr., 4 m. env., 3 m. endr.), 17-20-24-28 m. jersey env.  
On obtient 106-112-120-128 m.  
Emmanchures : Comme au dos.  
Encolure : A 16-17-18-20 cm de haut. d'emmanchures (148-150-156-160 rgs de haut. tot.), rab. les 12-12-14-16 m. centrales, puis de ch. côté ts les 2 rgs 1 fs 3 m., 2 fs 2 m., 5 fs 1 m.  
Epaulés : A la même haut. qu'au dos, rab. de ch. côté ts les 2 rgs :  
T. 2 : 2 fs 8 m., 1 fs 9 m.  
T. 3 : 3 fs 9 m.  
T. 4 : 2 fs 10 m., 1 fs 9 m.  
T. 5 : 2 fs 10 m., 1 fs 11 m.  
MANCHES : Monter 51-53-55-57 m. aig. n° 4. Tric. 5 cm (16 rgs) côtes 1/1. Cont. jersey endr. aig. n° 4,5 en augm. de ch. côté à 1 m. du bord :  
T. 2 : 5 fs 1 m. ts les 8 rgs, 9 fs 1 m. ts les 6 rgs.  
T. 3 : 3 fs 1 m. ts les 8 rgs, 12 fs 1 m. ts les 6 rgs.  
T. 4 : 16 fs 1 m. ts les 6 rgs.  
T. 5 : 12 fs 1 m. ts les 6 rgs, 6 fs 1 m. ts les 4 rgs.  
On obtient 79-83-87-93 m.  
A 45-46-46-46 cm (116-118-118-118 rgs) de haut. tot., rab. de ch. côté ts les 2 rgs :  
T. 2 : 2 fs 3 m., 3 fs 2 m., 5 fs 1 m., 3 fs 2 m., 1 fs 3 m., 1 fs 4 m.

T. 3 : 2 fs 3 m., 4 fs 2 m., 3 fs 1 m., 4 fs 2 m., 1 fs 3 m., 1 fs 4 m.  
T. 4 : 2 fs 3 m., 5 fs 2 m., 3 fs 1 m., 4 fs 2 m., 1 fs 3 m., 1 fs 4 m.  
T. 5 : 2 fs 3 m., 5 fs 2 m., 3 fs 1 m., 4 fs 2 m., 2 fs 3 m., 1 fs 4 m.  
Rab. les 19 m. rest. en 1 fs.  
COL : Monter 87-91-95-99 m. aig. n° 4. Tric. 4 cm (12 rgs) côtes 1/1, laisser en attente.

FINITIONS : Faire les coutures. Poser le col au point de mailles au bord de l'encolure.



# BERGERE de France



- |   |   |
|---|---|
| ■ = 1 m. jersey envers                          | ▧ = 6 m. croisées à droite                  |
| □ = 1 m. jersey endroit                         | ▨ = 6 m. croisées à gauche                  |
| ▩ ou ▪ = 3 m. croisées à gauche sur 2 m. envers | ▫ = 3 m. croisées à gauche sur 2 m. endroit |
| ▬ ou ▭ = 3 m. croisées à droite sur 2 m. envers | ▮ = 3 m. croisées à droite sur 2 m. endroit |