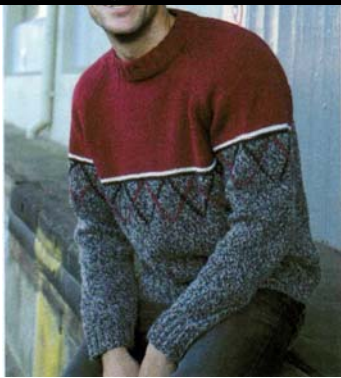


BERGERE
de France



765 **

PULL RAGLAN et BONNET

Tailles 2-3-4-5-6

Fournitures

PULL :
Qual. TWEED,
Panda = 8-8-9-9-10 pel.,
qual. SPORT,
Châteauneuf = 4-4-4-5-5 pel.,
Naturel = 1 pel.,
Noir = 1 pel.,
BONNET :
Qual. SPORT,
Noir = 2 pel.,
aig. n° 3,5 et 4.

Points employés

COTES 2/2, aig. n° 3,5.
JERSEY ENDR., aig. n° 4.
JACQUARD, à broder au point de mailles sur 2 rgs de haut.

Echantillons

Un carré de 10 cm jersey endr. en TWEED = 19 m. et 26 rgs.
Un carré de 10 cm jersey endr. en SPORT = 20 m. et 26 rgs.
Important : Tric. avec des aig. plus fines si vous obtenez moins de m. et de rgs que sur ces échantillons. Tric. avec des aig. plus grosses dans le cas contraire.

Réalisation

DOS : Monter 102-108-116-124-130 m. Panda aig. n° 3,5. Tric. 5 cm (16 rgs) côtes 2/2. Cont. jersey endr. aig. n° 4 en augm. 1 m. au 1er rg.
On obtient 103-109-117-125-131 m.
Raglan : A 40-40-40-41-42 cm (108-108-108-110-112 rgs) de haut. tot., cont. jersey endr. 2 rgs Noir, 2 rgs Naturel, term. Châteauneuf.
Simultanément, rab. de ch. côté 1 fs 3-3-3-4-4 m. puis dim. de ch. côté ts les 2 rgs à 3 m. du bord :

T. 2 : * 1 fs 2 m., 4 fs 1 m. *, dim. 3 fs de * à *, 17 fs 1 m.
T. 3 : * 1 fs 2 m., 5 fs 1 m. *, dim. 5 fs de * à *, 3 fs 1 m.
T. 4 : * 1 fs 2 m., 5 fs 1 m. *, dim. 5 fs de * à *, 6 fs 1 m.
T. 5 : * 1 fs 2 m., 5 fs 1 m. *, dim. 6 fs de * à *, 1 fs 1 m.
T. 6 : * 1 fs 2 m., 4 fs 1 m. *, dim. 7 fs de * à *, 3 fs 1 m.
Rab. les 27-27-29-31-33 m. rest. en 1 fs.
Pour dim. 2 m. à 3 m. du bord : à droite tric. 3 m. endr., 3 m. ens. endr., à gauche lorsqu'il reste 6 m. sur l'aig. gauche tric. 1 S.D., 3 m. endr.
Pour dim. 1 m. à 3 m. du bord : à droite tric. 3 m. endr., 2 m. ens. endr., à gauche lorsqu'il reste 5 m. sur l'aig. gauche tric. 1 S.S., 3 m. endr.
DEVANT : Comme le dos.
Raglan : Comme au dos mais ne pas faire les 4 dernières dim.
Encolure : A 19-20-22-23-24 cm de haut. de raglan (158-160-166-170-174 rgs de haut. tot.), rab. les 17-17-19-21-23 m. centrales, puis de ch. côté ts les 2 rgs 1 fs 3 m., 1 fs 2 m., 1 fs 1 m.
Après les dim. du raglan, rab. les 3 m. rest. en 1 fs.
MANCHE DROITE : Monter 50-52-54-58-60 m. Panda aig. n° 3,5. Tric. 5 cm (16 rgs) côtes 2/2. Cont. jersey endr. aig. n° 4 en augm. 1 m. au 1er rg.
Dès le 5ème rg, augm. de ch. côté à 2 m. du bord :
T. 2 : 17 fs 1 m. ts les 6 rgs.
T. 3 : 15 fs 1 m. ts les 6 rgs, 4 fs 1 m. ts les 4 rgs.
T. 4 : 11 fs 1 m. ts les 6 rgs, 10 fs 1 m. ts les 4 rgs.
T. 5 : 9 fs 1 m. ts les 6 rgs, 13 fs 1 m. ts les 4 rgs.
T. 6 : 8 fs 1 m. ts les 6 rgs, 15 fs 1 m. ts les 4 rgs.
On obtient 85-91-97-103-107 m.
Raglan : A 46-47-47-47-48 cm (122-126-126-126-128 rgs) de haut. tot., cont. jersey endr. 2 rgs Noir, 2 rgs Naturel, term. Châteauneuf.

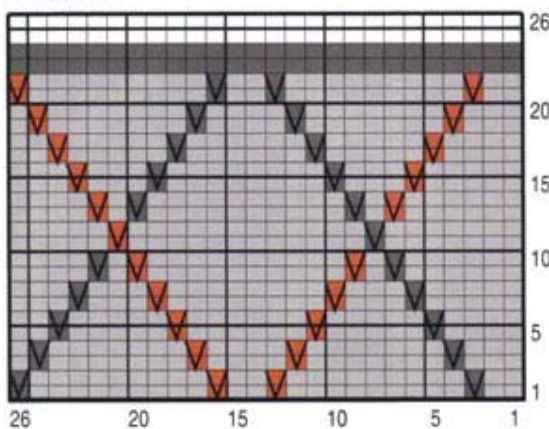
Simultanément, rab. de ch. côté 1 fs 3-3-3-4-4 m., puis dim. à 3 m. du bord à gauche comme au dos, simultanément à droite comme au devant, puis rab. à droite ts les 2 rgs 1 fs 4 m., 3 fs 2 m., 1 fs 3 m.

MANCHE GAUCHE : En sens inverse.
COL : Monter 106-110-114-118-122 m. Châteauneuf aig. n° 3,5. Tric. 4 cm (12 rgs) côtes 2/2, laisser en attente.

FINITIONS : Broder le jacquard sur le dos, le devant et les manches en suivant la grille, centrer la m. 21.
En commençant sur les 2 derniers rgs Panda, broder pour le dos et le devant :
T. 2 : la m. 26 à 4 m. du bord,
T. 3 : la m. 26 à 7 m. du bord,
T. 4 : la m. 16 à 1 m. du bord,
T. 5 : la m. 13 à 2 m. du bord.,
T. 6 : la m. 13 à 5 m. du bord.
Après la m. 26, repr. à la m.1.
Broder pour les manches :

T. 2 : la m. 13 à 8 m. du bord,
T. 3 : la m. 3 à 1 m. du bord,
T. 4 : la m. 26 à 1 m. du bord,
T. 5 : la m. 26 à 4 m. du bord,
T. 6 : la m. 26 à 6 m. du bord.
Après la m. 26 repr. à la m.1. Faire les coutures. Poser le col au point de mailles au bord de l'encolure.
BONNET (taille unique) Monter 114 m. Noir aig. n° 4. Tric. côtes 2/2. A 15 cm (40 rgs) de haut. tot., répartir 28 dim. en tric. toutes les m. env. ensemble 2 par 2. Répéter ces dim. encore 1 fs ts les 6 rgs (tric, ens. endr. 1 m. env. et 1 m. endr.), cont. jersey endr. sur les 58 m. rest.
Au 4ème rg suiv. tric. 1 m. endr., * 2 m. ens. endr., 1 m. endr. *, répéter de * à *.
Au 2ème rg suiv. tric. 2 m. endr., répéter de * à *, term. par 2 m. endr. au lieu de 1. Au 2ème rg suiv. tric. toutes les m. ens. 2 par 2, passer 1 fil dans les m. rest., serrer et arrêter. Faire la couture en prévoyant un revers de 3 cm.

JACQUARD



■ = 1 m. jersey endroit PANDA ■ (black) = 1 m. brodée NOIR sur 2 rgs de haut
■ (grey) = 1 m. jersey endroit NOIR
□ = 1 m. jersey endroit NATUREL ■ (red triangle) = 1 m. brodée CHATEAUNEUF sur 2 rgs

