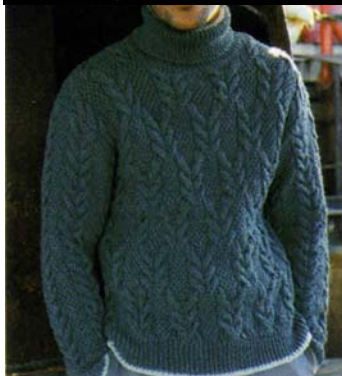


BERGERE
de France



769 **

PULL COL ROULE
Tailles 2-3-4-5

Fournitures

Qual. SPORT,
Fossile = 18-19-21-22 pel.,
Limonade = 1 pel.,
aig. n° 3,5 et 4,
1 aig. aux.

Points employés

COTES 1/1, aig. n° 3,5.
POINT FANT. A et POINT FANT. B, aig. n° 4. Suivre les grilles.

8 m. croisées à gauche : glis. 4 m. sur l'aig. aux. devant le trav., tric. les 4 m. suiv. endr., puis les 4 m. de l'aig. aux. à l'endr.

8 m. croisées à droite : glis. 4 m. sur l'aig. aux. derrière le trav., tric. les 4 m. suiv. endr., puis les 4 m. de l'aig. aux. à l'endr.

Echantillon

Un carré de 10 cm point fant. A et point fant. B = 26 m. et 29 rgs.

Important : Tric. avec des aig. plus fines si vous obtenez moins de m. et de rgs que sur cet échantillon. Tric. avec des aig. plus grosses dans le cas contraire.

Réalisation

DOS : Monter 107-115-123-129 m. Limonade aig. n° 3,5. Tric. 7 cm (22 rgs) côtes 1/1 comme suit : 2 rgs Limonade, 20 rgs Fossile en répart. 32-34-36-38 augm. au dernier rg. Cont. point fant. A Fossile aig. n° 4 sur les 139-149-159-167 m. obtenues en commençant par :
T. 2 : la m. 10,

T. 3 : la m. 5,
T. 4 : 1 m. lis. puis la m. 1,
T. 5 : la m. 22 de la grille.
Après la m. 52, repr. à la m.1. Après le 52ème rg, repr. au 1er rg.
Emmanchures : A 39-39-39-40 cm (114-114-114-118 rgs) de haut. tot., rab. de ch. côté ts les 2 rgs 1 fs 3 m., 5 fs 2 m. Il reste 113-123-133-141 m.

Epaules et encolure : A 25-26-28-29 cm de haut. d'emmanchures (186-190-196-202 rgs de haut. tot.), rab. de ch. côté ts les 2 rgs :

T. 2 : 3 fs 11 m.
T. 3 : 2 fs 13 m., 1 fs 12 m.
T. 4 : 3 fs 14 m.
T. 5 : 2 fs 15 m., 1 fs 14 m.
Simultanément, rab. les 37-37-39-43 m. centrales, puis de ch. côté ts les 2 rgs 1 fs 3 m., 1 fs 2 m.

DEVANT : Comme le dos.
Encolure : A 18-19-21-22 cm de haut. d'emmanchures (166-170-176-182 rgs de haut. tot.), rab. les 15-15-17-21 m. centrales, puis de ch. côté ts les 2 rgs 1 fs 4 m., 1 fs 3 m., 3 fs 2 m., 3 fs 1 m.

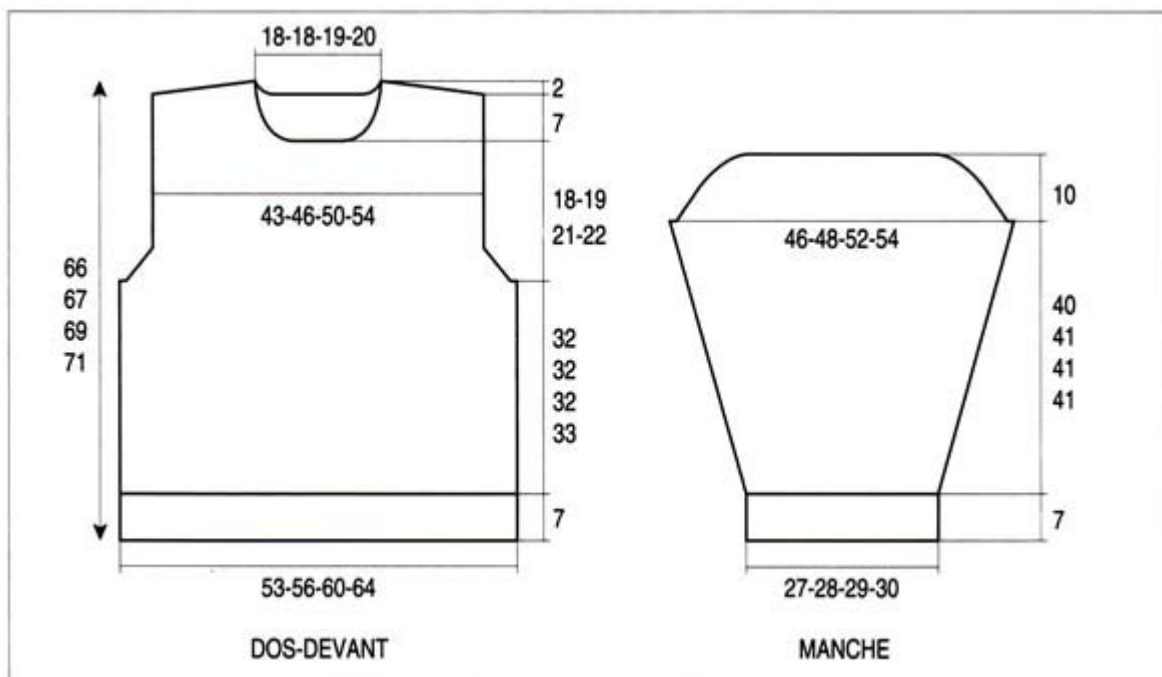
MANCHES : Monter 57-59-61-63 m. Limonade aig. n° 3,5. Tric. 7 cm (22 rgs) côtes 1/1 comme suit : 2 rgs Limonade, 20 rgs Fossile en répart. 16 augm. au dernier rg. Cont. point fant. B aig. n° 4 sur les 73-75-77-79 m. obtenues en commençant par :
T. 2 : la m. 8,

T. 3 : la m. 7,
T. 4 : la m. 6,
T. 5 : la m. 5 de la grille.
Après la m. 52, repr. à la m.1. Après le 24ème rg, repr. au 1er rg.
Dès le 5ème rg, augm. de ch. côté :
T. 2 : 8 fs 1 m. ts les 6 rgs, 16 fs 1 m. ts les 4 rgs.

T. 3 : 6 fs 1 m. ts les 6 rgs, 20 fs 1 m. ts les 4 rgs.
T. 4 : 27 fs 1 m. ts les 4 rgs, 3 fs 1 m. ts les 2 rgs.
T. 5 : 25 fs 1 m. ts les 4 rgs, 7 fs 1 m. ts les 2 rgs.

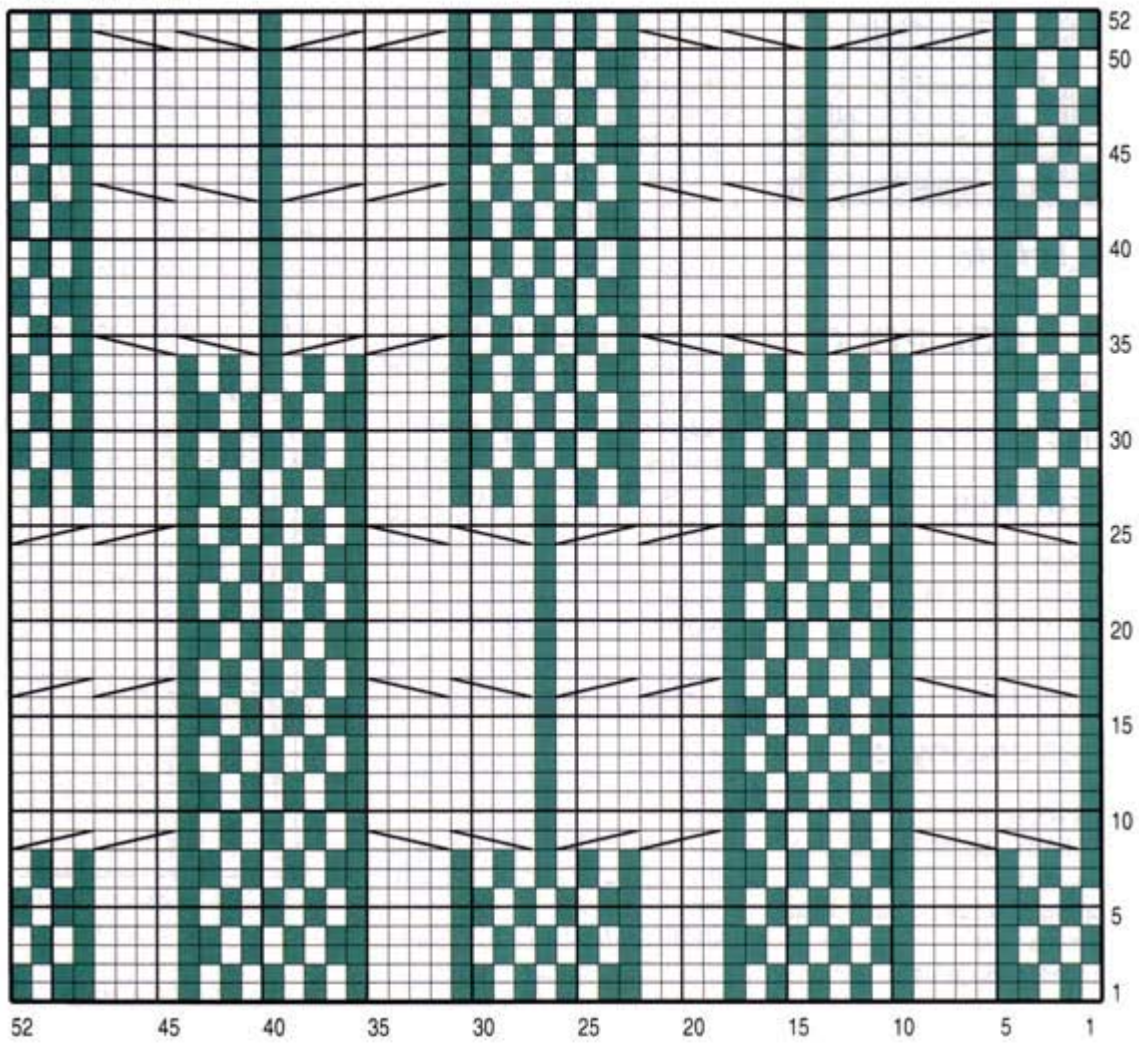
On obtient 121-127-137-143 m. A 47-48-48-48 cm (138-142-142-142 rgs) de haut. tot., rab. de ch. côté ts les 2 rgs 1 fs 3 m., 10 fs 2 m., 2 fs 3 m., 1 fs 4 m. Rab. les 55-61-71-77 m. rest. en 1 fs. **COL :** Monter 117-121-125-129 m. Fossile aig. n° 3,5. Tric. 19 cm (58 rgs) côtes 1/1 comme suit : 24 rgs Fossile, 8 rgs Limonade, 26 rgs Fossile, laisser en attente.

FINITIONS : Faire les coutures. Poser le col au point de mailles au bord de l'encolure, le replier en dehors.

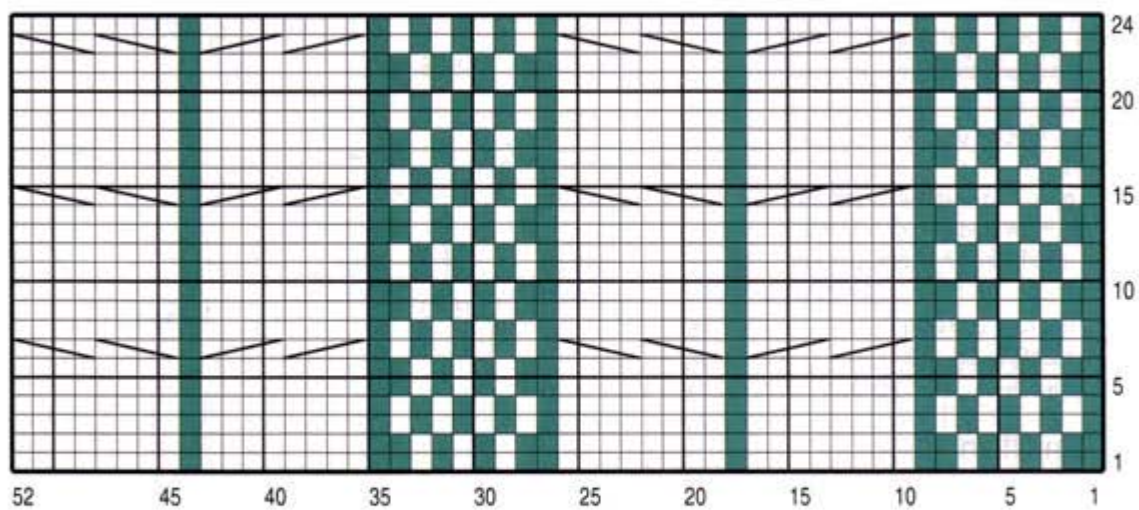


BERGERE *de France*

POINT FANTAISIE A



POINT FANTAISIE B



- = 1 m. jersey endroit
- = 1 m. jersey envers
- ▤ = 8 m. croisées à gauche
- ▥ = 8 m. croisées à droite