

**BERGERE**  
de France



**773 \*\***



**PULL RAS DE COU**  
Tailles 2-3-4-5-6

**Fournitures**

Qual. BARONVAL,  
Geysier = 11-12-13-14-15 pel.,  
aig. n° 3 et 3,5.

**Points employés**

COTES 1/1, aig. n° 3.  
POINT FANT., aig. n° 3,5. Suivre la grille.  
Réglage machine : voir page 3.

**Echantillon**

Un carré de 10 cm point fant. = 22 m. et 29 rgs.  
**Important :** Tric. avec des aig. plus fines (ou un réglage plus petit) si vous obtenez moins de m. et de rgs que sur cet échantillon. Tric. avec des aig. plus grosses (ou un réglage plus grand) dans le cas contraire.

**Réalisation**

**DOS :** Monter 113-119-129-137-145 m. aig. n° 3. Tric. 6 cm (22 rgs) côtes 1/1. Cont. point fant. aig. n° 3,5 en augm. 1 m. au 1er rg (= 114-120-130-138-146 m.). Commencer par :  
T. 2 : la m. 10,  
T. 3 : la m. 7,  
T. 4 : la m. 2,  
T. 5 : la m. 9,  
T. 6 : la m. 5 de la grille.  
Après la m. 44, repr. à la m.1. Après le 56ème rg, repr. au 1er rg.  
**Emmanchures :** A 40-40-41-41-41 cm (120-120-124-124-124 rgs) de haut. tot., rab. de ch. côté ts les 2 rgs :  
T. 2 : 1 fs 3 m., 2 fs 2 m., 4 fs 1 m.  
T. 3 : 1 fs 3 m., 3 fs 2 m., 3 fs 1 m.  
T. 4 : 1 fs 3 m., 3 fs 2 m., 4 fs 1 m.  
T. 5 : 1 fs 3 m., 4 fs 2 m., 3 fs 1 m.  
T. 6 : 2 fs 3 m., 3 fs 2 m., 4 fs 1 m.  
Il reste 92-96-104-110-114 m.

**Epaules et encolure :** A 23-24-25-27-28 cm de haut. d'emmanchures (186-190-196-202-206 rgs de haut. tot.), rab. de ch. côté ts les 2 rgs :  
T. 2 : 2 fs 9 m., 1 fs 8 m.  
T. 3 : 2 fs 9 m., 1 fs 10 m.  
T. 4 : 2 fs 10 m., 1 fs 11 m.  
T. 5 : 3 fs 11 m.  
T. 6 : 2 fs 11 m., 1 fs 12 m.  
Simultanément, rab. les 30-30-32-34-36 m. centrales, puis de ch. côté ts les 2 rgs 1 fs 3 m., 1 fs 2 m.

**DEVANT :** Comme le dos.  
**Encolure :** A 16-17-18-20-21 cm de haut. d'emmanchures (166-170-176-182-186 rgs de haut. tot.), rab. les 12-12-14-16-18 m. centrales, puis de ch. côté ts les 2 rgs 2 fs 3 m., 2 fs 2 m., 4 fs 1 m.

**MANCHES :** Monter 59-61-63-65-67 m. aig. n° 3. Tric. 6 cm (22 rgs) côtes 1/1. Cont. point fant. aig. n° 3,5 en augm. 1 m. au 1er rg (= 60-62-64-66-68 m.). Commencer par :

T. 2 : la m. 4,  
T. 3 : la m. 3,  
T. 4 : la m. 2,  
T. 5 : la m. 1,  
T. 6 : 1 m. lis. puis la m. 1 de la grille.  
Dès le 7ème rg augm. de ch. côté :  
T. 2 : 5 fs 1 m. ts les 8 rgs, 11 fs 1 m. ts les 6 rgs.  
T. 3 : 4 fs 1 m. ts les 8 rgs, 13 fs 1 m. ts les 6 rgs.  
T. 4 : 16 fs 1 m. ts les 6 rgs, 3 fs 1 m. ts les 4 rgs.  
T. 5 : 12 fs 1 m. ts les 6 rgs, 9 fs 1 m. ts les 4 rgs.  
T. 6 : 10 fs 1 m. ts les 6 rgs, 12 fs 1 m. ts les 4 rgs.  
On obtient 92-96-102-108-112 m.

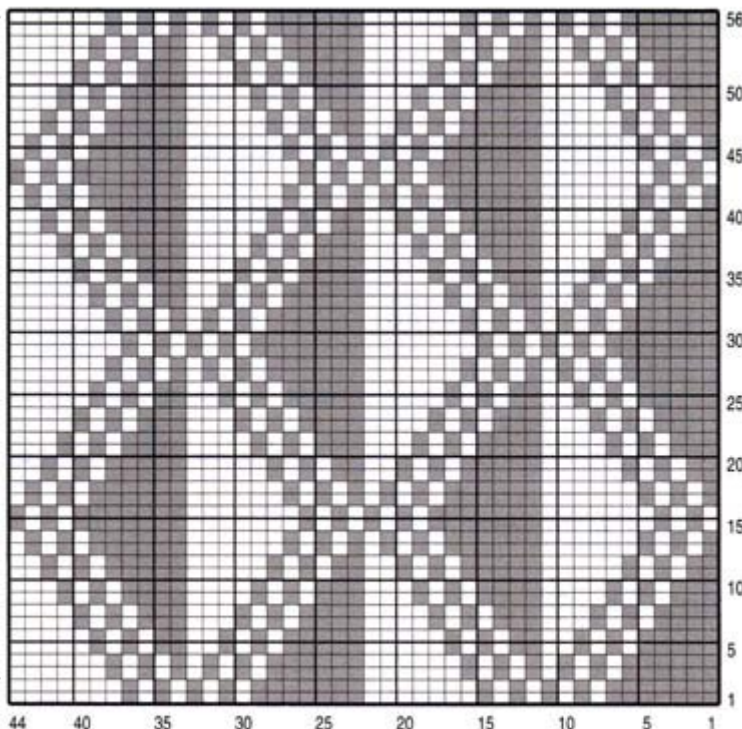
A 45-46-46-46-46 cm (134-138-138-138-138 rgs) de haut. tot., rab. de ch. côté ts les 2 rgs :  
T. 2 : 2 fs 3 m., 4 fs 2 m., 5 fs 1 m., 3 fs 2 m., 2 fs 3 m., 1 fs 4 m.  
T. 3 : 2 fs 3 m., 5 fs 2 m., 3 fs 1 m., 4 fs 2 m., 2 fs 3 m., 1 fs 4 m.  
T. 4 : 2 fs 3 m., 5 fs 2 m., 4 fs 1 m., 5 fs 2 m., 2 fs 3 m., 1 fs 4 m.

T. 5 : 3 fs 3 m., 5 fs 2 m., 4 fs 1 m., 5 fs 2 m., 2 fs 3 m., 1 fs 4 m.  
T. 6 : 3 fs 3 m., 5 fs 2 m., 6 fs 1 m., 5 fs 2 m., 2 fs 3 m., 1 fs 4 m.  
Rab. les 22 m. rest. en 1 fs.

**COL :** Monter 123-127-133-139-145 m. aig. n° 3. Tric. 4 cm (14 rgs) côtes 1/1, laisser en attente.

**FINITIONS :** Faire les coutures. Poser le col au point de mailles au bord de l'encolure.

**POINT FANTAISIE**



■ = 1 m. jersey envers  
□ = 1 m. jersey endroit

