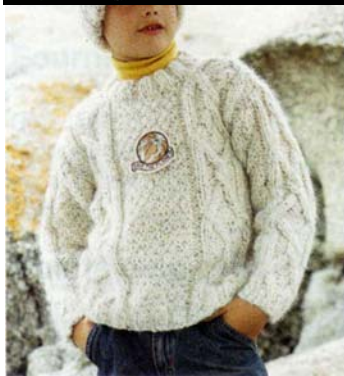


BERGERE
de France



788 **

PULL et BONNET
Tailles 6-8-10-12-14/16
ans

Fournitures

Qual. CELTIC, Gravier
Pull = 8-9-11-12-14 pel.,
Bonnet = 2 pel.,
aig. n° 6 et 6,5,
1 aig. aux.,
1 vignette à coudre.

Points employés

COTES 2/2, aig. n° 6 et 6,5.
POINT DE BLÉ, aig. n° 6,5.
LOSANGE, aig. n° 6,5. Sur 18 m.
1er rg (endr. du trav.) : * 2 m. env.,
2 m. endr. *, tric. 4 fs de * à *, 2 m. env.
2ème rg et ts les rgs pairs : tric.
comme les m. se présentent.
3ème rg : 2 m. env., 2 m. endr., 1 m.
env., 2 m. croisées à droite sur 1 m. env.
(= glis. 1 m. sur l'aig. aux. derrière le
trav., tric. les 2 m. suiv. endr., puis la m.

de l'aig. aux. à l'env.), 2 m. env., 2 m.
croisées à gauche sur 1 m. env. (= glis.
2 m. sur l'aig. aux. devant le trav., tric. la
m. suiv. env., puis les 2 m. de l'aig. aux.
à l'endr.), 1 m. env., 2 m. endr., 2 m.
env.

5ème rg : 2 m. env., 2 m. endr., 2 m.
croisées à droite sur 1 m. env., 4 m.
env., 2 m. croisées à gauche sur 1 m.
env., 2 m. endr., 2 m. env.

7ème rg : 2 m. env., 4 m. croisées à
gauche (= glis. 2 m. sur l'aig. aux.
devant le trav., tric. les 2 m. suiv. endr.,
puis les 2 m. de l'aig. aux. à l'endr.),
6 m. env., 4 m. croisées à droite (= glis.
2 m. sur l'aig. aux. derrière le trav., tric.
les 2 m. suiv. endr., puis les 2 m. de
l'aig. aux. à l'enclin), 2 m. env.

9ème rg : 2 m. env., 2 m. endr., 2 m.
croisées à gauche sur 1 m. env., 4 m.
env., 2 m. croisées à droite sur 1 m.
env., 2 m. endr., 2 m. env.

11ème rg : 2 m. env., 2 m. endr., 1 m.
env., 2 m. croisées à gauche sur 1 m.
env., 2 m. env., 2 m. croisées à droite
sur 1 m. env., 1 m. env., 2 m. endr., 2 m.
env.

13ème rg : 2 m. env., 2 m. endr., 2 m.
env., 2 m. croisées à gauche sur 1 m.
env., 2 m. croisées à droite sur 1 m.
env., 2 m. env., 2 m. endr., 2 m. env.

15ème rg : 2 m. env., 2 m. endr., 3 m.
env., 4 m. croisées à gauche, 3 m. env.
2 m. endr., 2 m. env.

17ème rg : tric. comme les m. se
présentent.

19ème rg : comme le 15ème rg.

21ème rg : 2 m. env., 2 m. endr., 2 m.
env., 2 m. croisées à droite sur 1 m.
env., 2 m. croisées à gauche sur 1 m.
env., 2 m. env., 2 m. endr., 2 m. env.

23ème rg : repr. au 3ème rg.

Echantillon

Un carré de 10 cm point de blé = 12 m.
et 17 rgs.

Important : Tric. avec des aig. plus fines
si vous obtenez moins de m. et de rgs
que sur cet échantillon. Tric. avec des
aig. plus grosses dans le cas contraire.

Réalisation

DOS : Monter 48-52-56-60-64 m. aig.
n° 6. Tric. 3 cm (6 rgs) côtes 2/2, cont.
point de blé aig. n° 6,5 en augm. au 1er
rg 1 m. pour 8 et 12 ans.

On obtient 48-53-56-61-64 m.

Emmanchures : A 24-27-30-33-36 cm
(42-46-52-58-62 rgs) de haut. tot., rab.
de ch. côté ts les 2 rgs :

6 ans : 1 fs 2 m., 2 fs 1 m.

8 ans et 10 ans : 1 fs 2 m., 3 fs 1 m.

12 ans et 14/16 ans : 2 fs 2 m., 2 fs 1 m.
Il reste 40-43-46-49-52 m.

Epaules et encolure : A 16-17-18-19-20
cm de haut. d'emmanchures (68-74-82-
90-96 rgs de haut. tot.), rab. de ch. côté
ts les 2 rgs :

6 ans : 3 fs 4 m.

8 ans : 2 fs 4 m., 1 fs 5 m.

10 ans : 1 fs 4 m., 2 fs 5 m.

12 ans : 3 fs 5 m.

14/16 ans : 2 fs 5 m., 1 fs 6 m.

Simultanément, rab. les 12-13-14-15-16
m. centrales, puis de ch. côté ts les 2 rgs
1 fs 2 m.

DEVANT : Monter 48-52-56-60-64 m.

aig. n° 6. Tric. 3 cm (6 rgs) côtes 2/2,
cont. aig. n° 6,5 en répart. 6-7-6-7-6
augm. au 1er rg et en tric. comme suit :

4-6-7-9-10 m. point de blé, 18 m.
losange, 10-11-12-13-14 m. point de blé,
18 m. losange, 4-6-7-9-10 m. point de
blé.

On obtient 54-59-62-67-70 m.

Emmanchures : Comme au dos.

Encolure : A 12-13-13-14-15 cm de haut.
d'emmanchures (62-68-74-82-88 rgs de
haut. tot.), rab. les 6-7-8-9-10 m.

centrales puis de ch. côté ts les 2 rgs
1 fs 3 m., 1 fs 2 m., 1 fs 1 m.

Epaules : A la même haut. qu'au dos
rab. de ch. côté ts les 2 rgs :

6 ans : 1 fs 4 m., 2 fs 5 m.

8 ans : 3 fs 5 m.

10 ans : 2 fs 5 m., 1 fs 6 m.

12 ans : 1 fs 5 m., 2 fs 6 m.

14/16 ans : 3 fs 6 m.

MANCHES : Monter 26-28-30-30-32 m.

aig. n° 6. Tric. 3 cm (6 rgs) côtes 2/2,
cont. aig. n° 6,5 en répart. 4 augm. au

1er rg et en tric. comme suit : 6-7-8-8-9
m. point de blé, 18 m. losange, 6-7-8-8-9
m. point de blé.

On obtient 30-32-34-34-36 m.

Dès le 7ème rg augm. de ch. côté à 1 m.
du bord :

6 ans : 6 fs 1 m. ts les 6 rgs,

8 ans : 7 fs 1 m. ts les 6 rgs,

10 ans : 3 fs 1 m. ts les 8 rgs, 5 fs 1 m.
ts les 6 rgs.

12 ans : 9 fs 1 m. ts les 6 rgs.

14/16 ans : 5 fs 1 m. ts les 8 rgs, 4 fs
1 m. ts les 6 rgs.

On obtient 42-46-50-52-54 m.

A 28-32-37-40-43 cm (48-56-64-68-74
rgs) de haut. tot., rab. de ch. côté ts les
2 rgs 3 fs 2 m., 2 fs 3 m.

Rab. les 18-22-26-28-30 m. rest. en 1 fs.

COL : Monter 46-48-52-54-56 m. aig.
n° 6. Tric. 3,5 cm (7 rgs) côtes 2/2,
laisser en attente.

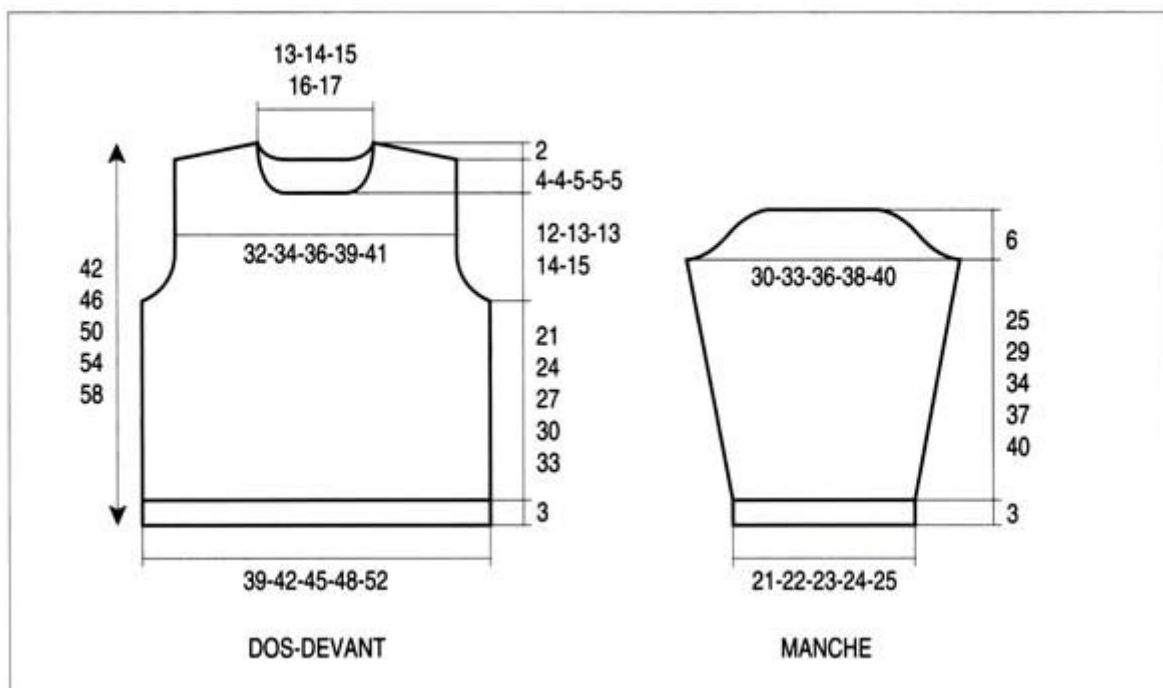
FINITIONS : Faire les coutures. Poser le
col au point de mailles au bord de
l'encolure. Coudre la vignette au milieu
devant à 5-6-7-8-9 cm de l'encolure.

BONNET 6/8 - 10/12 - 14/16 ans :

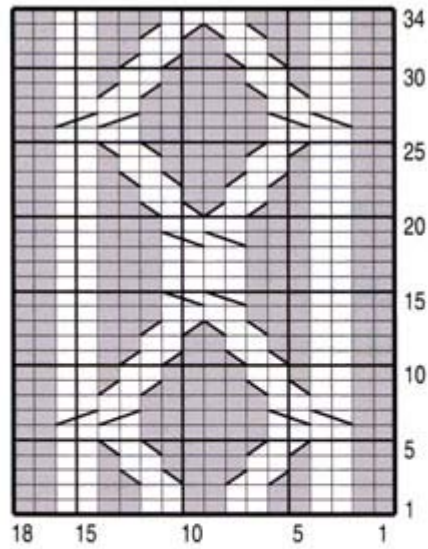
Monter 66-70-74 m. aig. n° 6. Tric. 6 cm
(12 rgs) côtes 2/2, cont. aig. n° 6,5. A
19-20-21 cm (34-36-38 rgs) de haut. tot.,
dim. 1 m. dans ch. groupe de m. env.

Répéter ces dim. 1 fs ts les 4 rgs (tric.
ens. endr. 1 m. endr. avec 1 m. env.). Au
2ème rg suiv. tric. 1 m. endr., * 2 m. ens.

endr., 1 m. endr. *, répéter de * à *. Au
2ème rg suiv. tric. toutes les m. ens. 2
par 2. Passer un fil dans les m. rest.,
serrer et arrêter. Faire la couture en
prévoyant un revers de 3 cm.



LOSANGE



- = 1 m. jersey endroit
- = 1 m. jersey envers
- ▧ = 2 m. croisées à droite sur 1 m. envers
- ▨ = 2 m. croisées à gauche sur 1 m. envers
- ▩ = 4 m. croisées à gauche
- = 4 m. croisées à droite