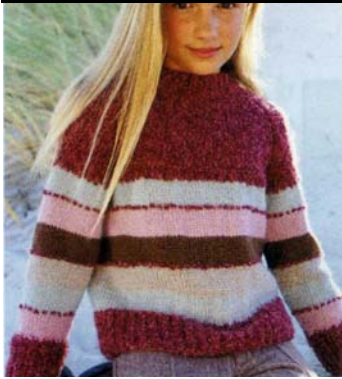


BERGERE
de France



Points employés

COTES 1/1, en TOISON, aig. n° 5.
JERSEY ENDR., en SPORT, aig. n° 4,
en TOISON, aig. n° 6.
Broderie : voir page 8.

Echantillons

Un carré de 10 cm jersey endr. en
SPORT = 20 m. et 26 rgs.

Un carré de 10 cm jersey endr. en
TOISON = 12 m. et 19 rgs.

Important : Tric. avec des aig. plus fines
si vous obtenez moins de m. et de rgs
que sur ces échantillons. Tric. avec des
aig. plus grosses dans le cas contraire.

Réalisation

DOS : Monter 47-51-55-59-63 m.
Chaperon aig. n° 5. Tric. 6-6-7-7-7 cm
(12-12-14-14-14 rgs) côtes 1/1. Cont.
jersey endr. rayé aig. n° 4 en répart. 23-
25-27-29-31 augm. au 1er rg et en tric.
comme suit sur les 70-76-82-88-94 m.
obtenues : 7-9-10-11-13 rgs Limonade,
7-9-10-11-13 rgs Tatou, 7-9-10-11-13 rgs
Campêche, 7-9-10-11-13 rgs Eglantier,
7-9-10-11-13 rgs Limonade.

Cont. jersey endr. Chaperon aig. n° 6 en
répart. au 2ème rg 28-30-32-34-36 dim.

Raglan : A 20-23-26-29-32 cm (48-58-
64-72-80 rgs) de haut. tot., rab. de ch.
côté 1 fs 3 m., puis dim. à 1 m. du bord :

4 ans : 8 fs 1 m. alt. ts les 2 et 4 rgs,
3 fs 1 m. ts les 2 rgs.

6 ans : 8 fs 1 m. alt. ts les 2 et 4 rgs,
4 fs 1 m. ts les 2 rgs.

8 ans : 8 fs 1 m. alt. ts les 2 et 4 rgs,
5 fs 1 m. ts les 2 rgs.

10 ans : 6 fs 1 m. alt. ts les 2 et 4 rgs,
9 fs 1 m. ts les 2 rgs.

12 ans : 6 fs 1 m. alt. ts les 2 et 4 rgs,
10 fs 1 m. ts les 2 rgs.

Rab. les 14-16-18-18-20 m. rest. en 1 fs.
Pour dim. 1 m. à 1 m. du bord : à droite

tric. 1 m. endr., 2 m. ens. endr., à
gauche lorsqu'il reste 3 m. sur l'aig.

gauche tric. 1 S.S., 1 m. endr.

DEVANT : Comme le dos mais ne pas
faire les 2 dernières dim. du raglan.

Encolure : A 13-14-15-16-17 cm de
haut. de raglan (72-82-92-102-112 rgs
de haut. tot.), rab. les 8-10-12-12-14 m.
centrales, puis de ch. côté ts les 2 rgs
1 fs 3 m., 1 fs 2 m.

MANCHE DROITE : Monter 25-27-29-
31-33 m. Chaperon aig. n° 5. Tric. 6-6-7-
7-7 cm (12-12-14-14-14 rgs) côtes 1/1.
Cont. jersey endr. rayé aig. n° 4 en

répart. 15 augm. au 1er rg et en tric.
comme suit sur les 40-42-44-46-48 m.

obtenues : 7-9-10-11-13 rgs Eglantier, 7-
9-10-11-13 rgs Limonade, 7-9-10-11-13
rgs Tatou, 7-9-10-11-13 rgs Campêche,
7-9-10-11-13 rgs Eglantier, 7-9-10-11-13
rgs Limonade.

Dès le 7ème rg, augm. de ch. côté à 1
m. du bord :

4 ans : 6 fs 1 m. ts les 6 rgs.

6 ans : 3 fs 1 m. ts les 8 rgs, 4 fs 1 m. ts
les 6 rgs.

8 ans : 9 fs 1 m. ts les 6 rgs.

10 ans : 10 fs 1 m. ts les 6 rgs.

12 ans : 4 fs 1 m. ts les 8 rgs, 7 fs 1 m.
ts les 6 rgs.

On obtient 52-56-62-66-70 m.

Après le dernier rg Limonade, cont.

jersey endr. Chaperon aig. n° 6 en
répart. au 2ème rg 20-22-24-24-26 dim.

Raglan : A 23-26-29-33-37 cm (56-66-
74-82-92 rgs) de haut. tot., rab. de ch.
côté 1 fs 3 m., puis dim. à 1 m. du bord à
gauche comme au dos, à droite comme
au devant, puis rab. à droite ts les 2 rgs :

4 ans et 6 ans : 3 fs 2 m.
8 ans - 10 ans et 12 ans : 1 fs 3 m., 1 fs
2 m., 1 fs 3 m.

MANCHE GAUCHE : En sens inverse.

COL : Monter 47-51-55-59-63 m.

Chaperon aig. n° 5. Tric. 3 cm (6 rgs)

côtes 1/1, laisser en attente.

FINITIONS : Faire les coutures. Poser le
col au point de mailles au bord de
l'encolure. Broder le dos et le devant à
point arrière Chaperon 1 m. sur 2, sur le
1er rg Campêche et le 1er rg de la
dernière rayure Limonade, broder les
manches de la même manière, sur le 1er
rg de ch. rayure Limonade et sur le 1er
rg Campêche.

791 *

PULL RAGLAN RAYE

Tailles 4-6-8-10-12 ans

Fournitures

Qual. TOISON,
Chaperon = 3-3-4-4-5 pel.,
qual. SPORT,
Limonade = 1-2-2-2-2 pel.,
Eglantier = 1-1-1-2-2 pel.,
Campêche = 1 pel.,
Tatou = 1 pel.,
aig. n° 4 - 5 et 6.

