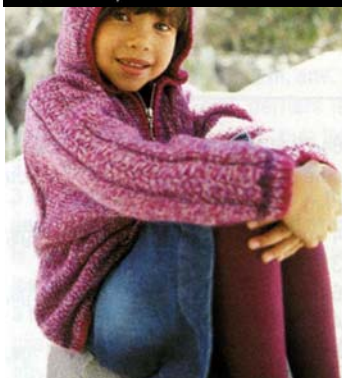


BERGERE
de France



792 **

PULL PONCHO A CAPUCHE

Tailles 4-6-8-10-12 ans

Fournitures

Qual. JASPEE,
Dragon = 7-8-9-11-12 pel.,
qual. SPORT,
Pimprenelle = 1 pel.,
Sanguine = 1 pel.,
aig. n° 3,5 et 4,
2 aig. aux.,
1 fermeture de 12 cm.

Points employés

COTES 1/1, aig. n° 3,5.
JERSEY ENDR., aig. n° 4.
TORSADE, aig. n° 4. Sur 12 m.
1er rg (endr. du trav.) : 2 m. env., 1 m. endr. en enroulant 3 fs le fil autour de l'aig., 6 m. endr., 1 m. endr. en enroulant 3 fs le fil autour de l'aig., 2 m. env.
2ème rg : 2 m. endr., 1 m. allongée (= glis. la m. suiv. en laissant tomber les 3 fils en laissant le fil sur l'env. du trav.), 6 m. env., 1 m. allongée, 2 m. endr.
3ème rg : 2 m. env., 8 m. croisées (= glis. la m. suiv. (= m. allongée) sur 1 aig. aux. devant le trav., tric. la m. suiv. à l'endr. en enroulant 3 fs le fil autour de l'aig., tric. les 2 m. suiv. à l'endr., glis. les 3 m. suiv. sur la 2ème aig. aux.

derrière le trav., tric. la m. suiv. (= m. allongée) à l'endr., tric. la m. de la 1ère aig. aux. à l'endr., tric. les 2 premières m. de la 2ème aig. aux. à l'endr. puis la 3ème m. à l'endr. en enroulant 3 fs le fil autour de l'aig.), 2 m. env.
4ème rg : repr. au 2ème rg.
POINT MOUSSE, aig. n° 4.

Echantillons

Un carré de 10 cm jersey endr. en JASPEE = 19 m. et 26 rgs.
12 m. torsade = 5 cm de large.
Important : Tric. avec des aig. plus fines si vous obtenez moins de m. et de rgs que sur ces échantillons. Tric. avec des aig. plus grosses dans le cas contraire.

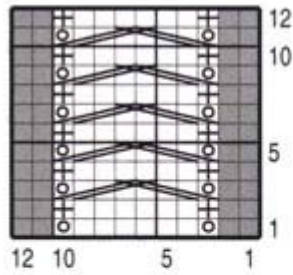
Réalisation

DOS : Monter 97-103-109-115-121 m. Sanguine aig. n° 3,5. Tric. 3 cm côtes 1/1 rayées : 2 rgs Sanguine, 3 rgs Dragon, 3 rgs Pimprenelle. Laisser en attente 27 m. de ch. côté, cont. jersey endr. Dragon aig. n° 3,5 comme suit : tric. 1 rg sur les 43-49-55-61-67 m. centrales en répat. 4 dim., tourner, tric. 39-45-51-57-63 m. env., 2 m. ens. env., 2 m. env., tourner, tric. 42-48-54-60-66 m. endr., 2 m. ens. endr., 2 m. endr., tourner, tric. 45-51-57-63-69 m. env., 2 m. ens. env., 2 m. env., tourner, tric. 48-54-60-66-72 m. endr., 2 m. ens. endr., 2 m. endr., tourner, tric. 51-57-63-69-75 m. env., 2 m. ens. env., 3 m. env., tourner, tric. 55-61-67-73-79 m. endr., 2 m. ens. endr., 3 m. endr., tourner, tric. 59-65-71-77-83 m. env., 2 m. ens. env., 4 m. env., tourner, tric. 64-70-76-82-88 m. endr., 2 m. ens. endr., 4 m. endr., tourner, tric. 69-75-81-87-93 m. env., 2 m. ens. env., 6 m. env., tourner, tric. 76-82-88-94-100 m. endr., 2 m. ens. endr., 6 m. endr. Cont. droit sur les 83-89-95-101-107 m. obtenues.
Emmanchures : A 21-24-27-30-33 cm (56-64-70-78-86 rgs) de haut. tot., rab. de ch. côté 1 fs 3 m. puis :
4 ans : 8 fs 1 m. alt. ts les 2 et 4 rgs, 7 fs 1 m. ts les 2 rgs.
6 ans : 8 fs 1 m. alt. ts les 2 et 4 rgs, 8 fs 1 m. ts les 2 rgs.
8 ans : 10 fs 1 m. alt. ts les 2 et 4 rgs, 7 fs 1 m. ts les 2 rgs.
10 ans : 10 fs 1 m. alt. ts les 2 et 4 rgs, 8 fs 1 m. ts les 2 rgs.

12 ans : 10 fs 1 m. alt. ts les 2 et 4 rgs, 9 fs 1 m. ts les 2 rgs.
Il reste 47-51-55-59-63 m.
Epaules et encolure : A 15-16-17-18-19 cm de haut. d'emmanchures (96-106-116-126-136 rgs de haut. tot.), rab. de ch. côté ts les 2 rgs :
4 ans : 7 fs 2 m.
6 ans : 6 fs 2 m., 1 fs 3 m.
8 ans : 5 fs 2 m., 2 fs 3 m.
10 ans : 4 fs 2 m., 3 fs 3 m.
12 ans : 3 fs 2 m., 4 fs 3 m.
Rab. les 19-21-23-25-27 m. rest.
DEVANT : Commencer comme le dos.
Ouverture : A 22-26-30-34-38 cm (60-70-80-90-100 rgs) de haut. tot., rab. les 11 m. centrales, cont. ch. côté séparément.
Epaules et encolure : A 15-16-17-18-19 cm de haut. d'emmanchures (96-106-116-126-136 rgs de haut. tot.), rab. de ch. côté ts les 2 rgs :
4 ans : 1 fs 4 m., 2 fs 5 m.
6 ans : 3 fs 5 m.
8 ans : 2 fs 5 m., 1 fs 6 m.
10 ans : 1 fs 5 m., 2 fs 6 m.
12 ans : 3 fs 6 m.
Simultanément, rab. côté intérieur ts les 2 rgs 1 fs 2-3-4-5-6 m., 1 fs 2 m.
MANCHE DROITE : Monter 37-39-41-43-45 m. Sanguine aig. n° 3,5. Tric. 3 cm côtes 1/1 rayées comme au dos. Cont. Dragon aig. n° 4 comme suit en répat. 11 augm. au 1er rg : 18-19-20-21-22 m. jersey endr., 12 m. torsade, 18-19-20-21-22 m. jersey endr. On obtient 48-50-52-54-56 m. Dès le 5ème rg, augm. de ch. côté à 2 m. du bord :
4 ans : 16 fs 1 m. alt. ts les 2 et 4 rgs, 2 fs 1 m. ts les 2 rgs.
6 ans : 3 fs 1 m. ts les 4 rgs, 16 fs 1 m. alt. ts les 2 et 4 rgs.
8 ans : 10 fs 1 m. ts les 4 rgs, 10 fs 1 m. alt. ts les 2 et 4 rgs.
10 ans : 14 fs 1 m. ts les 4 rgs, 8 fs 1 m. alt. ts les 2 et 4 rgs.
12 ans : 22 fs 1 m. ts les 4 rgs, 1 fs 1 m. ts les 2 rgs.
On obtient 84-88-92-98-102 m. A 24-27-31-35-39 cm (64-72-82-92-102 rgs) de haut. tot., rab. de ch. côté 1 fs 3 m., puis ts les 2 rgs :
4 ans : 13 fs 2 m.
6 ans : 13 fs 2 m., 2 fs 1 m.
8 ans : 15 fs 2 m.
10 ans : 16 fs 2 m.
12 ans : 17 fs 2 m.
Cont. sur les 26-26-26-28-28 m. rest. en rab. :

4 ans : à gauche ts les 2 rgs 2 fs 2 m., 5 fs 1 m., et simultanément à droite 5 fs 1 m. alt. ts les 2 et 4 rgs.
6 ans : à gauche ts les 2 rgs 1 fs 2 m., 7 fs 1 m., et simultanément à droite 5 fs 1 m. alt. ts les 2 et 4 rgs.
8 ans : à gauche ts les 2 rgs 9 fs 1 m., et simultanément à droite 4 fs 1 m. alt. ts les 2 et 4 rgs, 1 fs 1 m. ts les 4 rgs.
10 ans : à gauche ts les 2 rgs 9 fs 1 m., et simultanément à droite 5 fs 1 m. ts les 4 rgs.
12 ans : à gauche 8 fs 1 m. ts les 2 rgs, 1 fs 1 m. ts les 4 rgs, et simultanément à droite 5 fs 1 m. ts les 4 rgs.
A 40,5-45-49,5-55-60,5 cm (106-120-132-146-160 rgs) de haut. tot., rab. les 12-12-12-14-14 m. rest. en 1 fs.
MANCHE GAUCHE : En sens inverse.
CAPUCHE : Monter 159-163-167-171-175 m. Sanguine aig. n° 3,5. Tric. 3 cm côtes 1/1 rayées comme au dos. Laisser en attente 28 m. de ch. côté. Cont. jersey endr. Dragon aig. n° 4 sur les 103-107-111-115-119 m. centrales en rab. de ch. côté :
4 ans : 2 fs 1 m. ts les 6 rgs, 6 fs 1 m. ts les 4 rgs.
6 ans : 3 fs 1 m. ts les 6 rgs, 5 fs 1 m. ts les 4 rgs.
8 ans : 5 fs 1 m. ts les 6 rgs, 3 fs 1 m. ts les 4 rgs.
10 ans : 6 fs 1 m. ts les 6 rgs, 2 fs 1 m. ts les 4 rgs.
12 ans : 7 fs 1 m. ts les 6 rgs, 1 fs 1 m. ts les 4 rgs.
A 18-19-20-21-22 cm (48-50-54-56-58 rgs) de haut. tot., rab. de ch. côté 4 fs 5 m. ts les 2 rgs.
Rab. les 47-51-55-59-63 m. rest. en 1 fs.
POCHE : Monter 32-34-36-38-40 m. Dragon aig. n° 4. Tric. comme suit : 2 m. point mousse, 12 m. torsade, 4-6-8-10-12 m. jersey endr., 12 m. torsade, 2 m. point mousse. A 13-14-15-16-17 cm (34-36-40-42-44 rgs) de haut. tot., rab. toutes les m. en 1 fs.
FINITIONS : Faire les coutures en intercalant les pattes d'épaules entre le dos et le devant. Faire la couture de la capuche. Poser au point de mailles les 28 m. laissées en attente de la capuche le long de l'ouverture, puis coudre la capuche au bord de l'encolure. Coudre la poche sous l'ouverture en la centrant. Fermer le bas de l'ouverture sur 2 cm. Coudre la fermeture.

TORSADE



- = 1 m. jersey envers
- = 1 m. jersey endroit
- ⊙ = 1 m. endroit en enroulant 3 fs le fil autour de l'aiguille
- ⊕ = 1 m. allongée
- ⊖ = 8 m. croisées

