

BERGERE
de France



794 **

PULL SANS MANCHES

Tailles 4-6-8-10-12 ans

Fournitures

Qual. DOUSSINE,
Olympia = 3-3-4-4-5 pel.,
Triolet = 3-3-4-4-5 pel.,
aig. n° 5 et 6,
1 aig. aux.

Points employés

Le modèle se tricote entièrement en tric. ensemble 1 fil Olympia et 1 fil Triolet. Préparer des pelotons bicolores afin que l'aspect chiné soit régulier.

JERSEY ENDR., aig. n° 5 et 6.

TORSADE, aig. n° 6. Sur 20 m.

1er rg (endr. du trav.) et 3ème rg : 3 m. env., 2 m. endr., 3 m. env., 4 m. endr., 3 m. env., 2 m. endr., 3 m. env.

2ème rg et ts les rgs pairs : tric. comme les m. se présentent.

5ème rg : 3 m. env., 2 m. endr., 3 m. env., 4 m. croisées à gauche (= glis. 2 m. sur l'aig. aux. devant le trav., tric. les 2 m. suiv. endr., puis les 2 m. de l'aig. aux. à l'endr.), 3 m. env., 2 m. endr., 3 m. env.

7ème rg : 3 m. env., 2 m. croisées à gauche sur 1 m. env. (= glis. 2 m. sur l'aig. aux. devant le trav., tric. la m. suiv. env., puis les 2 m. de l'aig. aux. à l'endr.), 2 m. env., 4 m. endr., 2 m. env.,

2 m. croisées à droite sur 1 m. env. (= glis. 1 m. sur l'aig. aux. derrière le trav., tric. les 2 m. suiv. endr., puis la m. de l'aig. aux. à l'env.), 3 m. env. **9ème rg** : 4 m. env., * 2 m. croisées à gauche sur 1 m. env., 2 m. croisées à droite sur 1 m. env. *, tric. 2 fs de * à *, 4 m. env.

11ème rg : 5 m. env., 4 m. croisées à droite (= glis. 2 m. sur l'aig. aux. derrière le trav., tric. les 2 m. suiv. endr., puis les 2 m. de l'aig. aux. à l'endr.), 2 m. env., 4 m. croisées à gauche, 5 m. env.

13ème rg : 4 m. env., * 2 m. croisées à droite sur 1 m. env., 2 m. croisées à gauche sur 1 m. env. *, tric. 2 fs de * à *, 4 m. endr.

15ème rg : 3 m. env., 2 m. croisées à droite sur 1 m. env., 2 m. env., 4 m. endr., 2 m. env., 2 m. croisées à gauche sur 1 m. env., 3 m. env.

17ème rg : comme le 5ème rg.

19ème rg : repr. au 3ème rg.

COTES 2/2, aig. n° 5.

Echantillon

Un carré de 10 cm jersey endr. aig. n° 6 = 16 m. et 21 rgs.

Important : Tric. avec des aig. plus fines si vous obtenez moins de m. et de rgs que sur cet échantillon. Tric. avec des aig. plus grosses dans le cas contraire.

Réalisation

DOS : Monter 60-64-70-74-78 m. aig. n° 5. Tric. jersey endr. 6 rgs aig. n° 5, cont. aig. n° 6.

Emmanchures : A 20-23-26-29-32 cm (44-50-56-62-70 rgs) de haut. tot., rab. de ch. côté 1 fs 2 m.

Il reste 56-60-66-70-74 m.

Epaules et encolure : A 15-16-17-18-19 cm de haut. d'emmanchures (76-84-92-100-110 rgs de haut. tot.), rab. de ch. côté ts les 2 rgs :

4 ans : 1 fs 4 m., 3 fs 5 m.

6 ans : 4 fs 5 m.

8 ans : 2 fs 5 m., 2 fs 6 m.

10 ans : 1 fs 5 m., 3 fs 6 m.

12 ans : 4 fs 6 m.

Simultanément avec la 2ème diminution d'épaule, rab. les 12-14-16-18-20 m. centrales, puis de ch. côté ts les 2 rgs 1 fs 3 m.

DEVANT : Monter 60-64-70-74-78 m. aig. n° 5. Tric. jersey endr. 6 rgs aig. n° 5, cont. aig. n° 6 comme suit : 22-24-27-29-31 m. jersey endr., 20 m. torsade en répart. 4 augm. au 1er rg, 22-24-27-29-31 m. jersey endr. (= 64-68-74-78-82 m.)

Emmanchures et épaules : Comme au dos.

Encolure : A 12-13-14-14-15 cm de haut. d'emmanchures (70-78-86-92-102 rgs de haut. tot.), rab. les 8-10-12-14-16 m. centrales, puis de ch. côté ts les 2 rgs 1 fs 3 m., 1 fs 2 m., 2 fs 1 m.

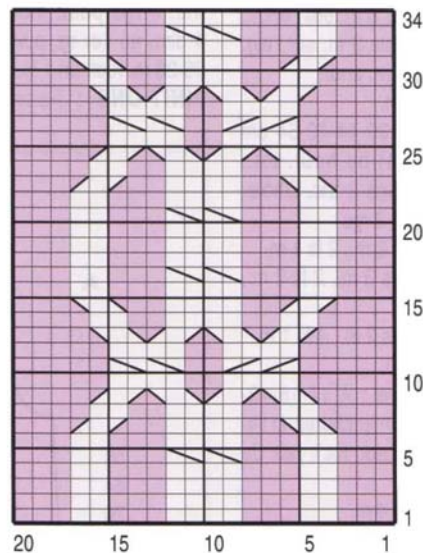
COL : Monter 90-94-98-106-110 m. aig. n° 5. Tric. 20-21-22-23-24 cm (46-48-50-54-56 rgs) côtes 2/2, laisser en attente.

FINITIONS : Fermer les épaules. Poser le col au point de mailles au bord de l'encolure.

Relever 47-51-55-59-61 m. aig. n° 5 au bord de ch. emmanchure. Tric. 2 cm (6 rgs) jersey endr. et rab.

Laisser rouler ces bordures à l'extérieur. Term. les coutures en laissant rouler les 6 premiers rgs du dos et du devant, maintenir les roulottés par un point de couture sur les côtés.

TORSADE



- = 1 m. jersey envers
- = 1 m. jersey endroit
- = 4 m. croisées à gauche
- = 4 m. croisées à droite
- = 2 m. croisées à gauche sur 1 m. envers
- = 2 m. croisées à droite sur 1 m. envers

