

BERGERE
de France



802 **



PULL CHEVALIER ET CAGOULE

Tailles 4-6-8 ans

Fournitures

Qual. BARISIENNE,
Pull :
Vitrain = 4-5-6 pel.,
Bleu Canard = 1 pel.,
Dolmen = 1 pel.,
Erable = 1 pel.,
Mélisse = 1 pel.,
Cagoule :
Vitrain = 2 pel.,
aig. n° 3 et 3,5,
2 vignettes chevalier.

Points employés

JERSEY ENDR., aig. n° 3 et 3,5.
JERSEY ENV., aig. n° 3 et 3,5.
JACQUARD, aig. n° 3,5. Suivre la grille.
Prendre un peloton par motif et bien croiser les fils à ch. changement de coloris. Broder au point arrière Vitrain en dédoublant le fil (garder 2 brins) le contour du chevalier, les yeux, le nez et la bouche. Broder la houpette au point lancé Erable.
Broderie : voir page 8.
Réglage machine : voir page 3.

Echantillon

Un carré de 10 cm jersey endr. = 22 m. et 30 rgs.
Important : Tric. avec des aig. plus fines (ou un réglage plus petit) si vous obtenez moins de m. et de rgs que sur cet échantillon. Tric. avec des aig. plus grosses (ou un réglage plus grand) dans le cas contraire.

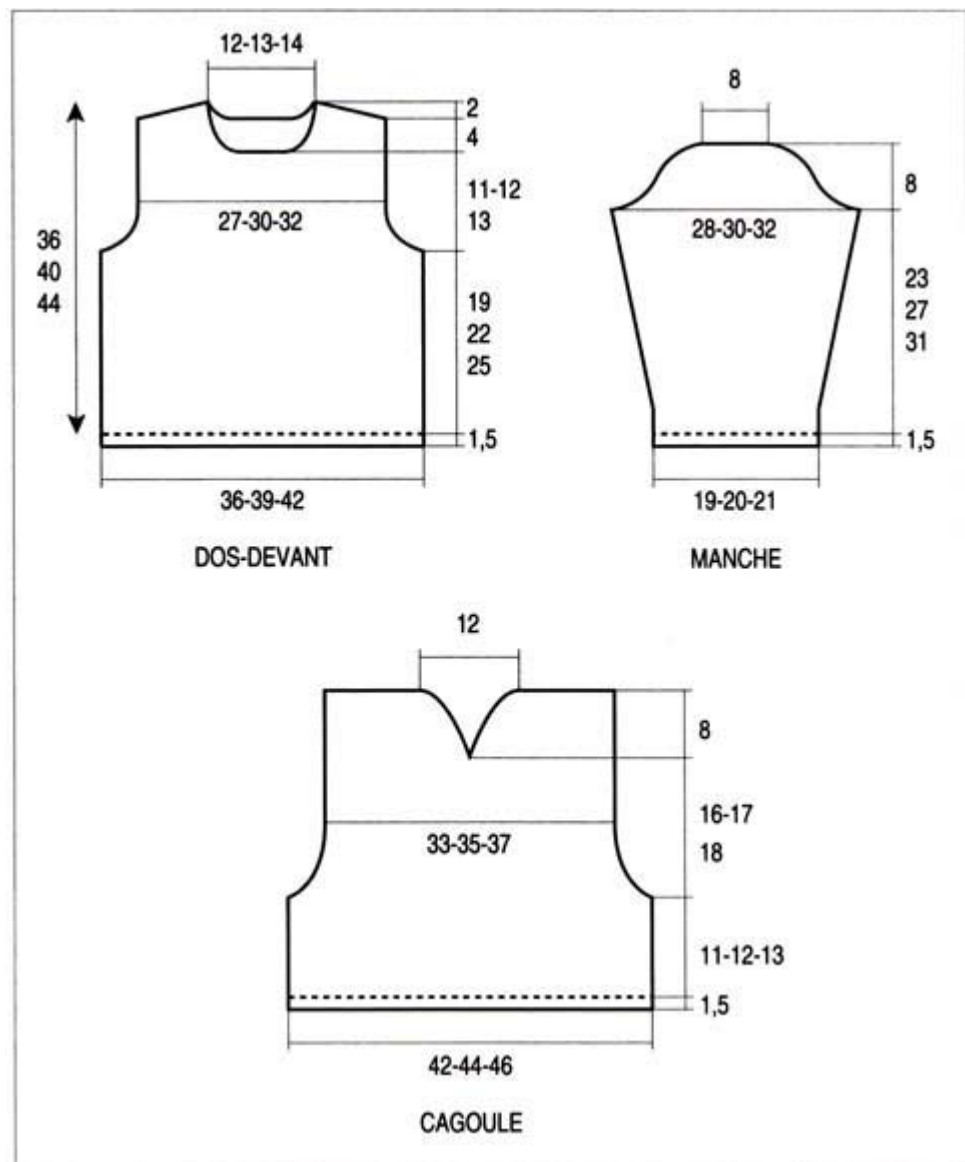
Réalisation

PULL
DOS : Monter 81-87-95 m. Vitrain aig. n° 3. Tric. 5 rgs jersey endr., 1 rg jersey env. Cont. jersey endr. aig. n° 3,5.

Emmanchures : A 20,5-23,5-26,5 cm (64-74-82 rgs) de haut. tot., rab. de ch. côté ts les 2 rgs :
4 ans et 6 ans : 1 fs 3 m., 2 fs 2 m., 3 fs 1 m.
8 ans : 1 fs 3 m., 2 fs 2 m., 4 fs 1 m.
Il reste 61-67-73 m.
Epaulés et encolure : A 15-16-17 cm de haut. d'emmanchures (110-122-134 rgs de haut. tot.), rab. de ch. côté ts les 2 rgs :
4 ans : 3 fs 4 m., 1 fs 5 m.
6 ans : 1 fs 4 m., 3 fs 5 m.
8 ans : 3 fs 5 m., 1 fs 6 m.
Simultanément, rab. les 17-19-21 m. centrales, puis de ch. côté ts les 2 rgs 1 fs 3 m., 1 fs 2 m.
DEVANT : Commencer comme le dos. Mais à 4,5-5,5-7,5 cm (16-18-24 rgs) de haut. tot., cont. en tric. 14-17-21 m. jersey endr. Vitrain, 53 m. jacquard, 14-17-21 m. jersey endr. Vitrain. (1er rg = 28-31-35 m. Vitrain, 25 m. Dolmen, 28-31-35 m. Vitrain).
Après le 71ème rg de la grille, term. jersey endr. Vitrain.
Encolure : A 11-12-13 cm de haut. d'emmanchures (98-110-122 rgs de haut. tot.), rab. les 9-11-13 m. centrales, puis de ch. côté ts les 2 rgs 1 fs 3 m., 2 fs 2 m., 2 fs 1 m.

MANCHES : Monter 44-46-48 m. Vitrain aig. n° 3. Tric. 5 rgs jersey endr., 1 rg jersey env. Cont. jersey endr. aig. n° 3,5 en augm. de ch. côté à 2 m. du bord :
4 ans : 3 fs 1 m. ts les 8 rgs, 7 fs 1 m. ts les 6 rgs.
6 ans : 6 fs 1 m. ts les 8 rgs, 5 fs 1 m. ts les 6 rgs.
8 ans : 9 fs 1 m. ts les 8 rgs, 3 fs 1 m. ts les 6 rgs.
Mais simultanément à 14,5-16,5-18,5 cm (46-52-58 rgs) de haut. tot., cont. comme suit :
6 rgs jersey env., 2 rgs jersey endr., 6 rgs jersey env., 2 rgs jersey endr., 6 rgs jersey env., term. jersey endr. On obtient 64-68-72 m.
A 24,5-28,5-32,5 cm (80-92-104 rgs) de haut. tot., rab. de ch. côté ts les 2 rgs :
4 ans : 1 fs 3 m., 3 fs 2 m., 4 fs 1 m., 3 fs 2 m., 1 fs 4 m.
6 ans : 1 fs 4 m., 3 fs 2 m., 3 fs 1 m., 4 fs 2 m., 1 fs 4 m.
8 ans : 1 fs 4 m., 4 fs 2 m., 2 fs 1 m., 3 fs 2 m., 1 fs 3 m., 1 fs 4 m.
Rab. les 18 m. rest. en 1 fs.
COL : Monter 79-84-89 m. Vitrain aig. n° 3. Tric. 4 cm (14 rgs) jersey endr., 6 rgs jersey env., 2 rgs jersey endr. en répart. 14 augm. au 2ème rg (= 93-98-103 m.), 6 rgs jersey env., 1 rg jersey endr. Laisser les m. en attente.

ECUSSON : Monter 14 m. aig. n° 3,5 avec un fil de couleur différente. Tric. 5 cm (16 rgs) jersey endr. Dolmen, puis dim. de ch. côté à ch. rg 2 fs 1 m., 1 fs 2 m., 2 fs 1 m.
Tric. 1 rg sur les 2 m. rest. et rab.
Enlever le fil de montage, repr. les 14 m. sur l'aig. n° 3,5, tric. Erable 1 rg endr. sur l'endr., puis 1 rg endr. sur l'env. en rab. les m.
Relever aig. n° 3,5 22 m. le long de ch. côté, tric. Erable 1 rg endr. sur l'endr. sur les 44 m. obtenues, puis 1 rg endr. sur l'env. en rab. les m.
Broder la tour au point arrière Vitrain en dédoublant le fil (garder 2 brins).
Broder au point de mailles Vitrain l'intérieur de la tour et le chiffre 1.
Broder au point de chaînette une ligne Erable au centre de l'écusson entre les 2 m. centrales.
FINITIONS : Broder le devant. Faire les coutures en resserrant la partie jersey env. des manches. Poser le col au point de mailles au bord de l'encolure, le replier par moité sur l'env. et ourler. Replier 1,5 cm sur l'env. au bas du corps et des manches et ourler. Coudre l'écusson à droite du chevalier en l'inclinant (voir photo). Coudre la vignette chevalier au dessus de l'écusson.



CAGOULE : Monter 93-99-103 m. Vitrain aig. n° 3. Tric. 5 rgs jerseyendr. Cont. aig. n° 3,5 comme suit : 6 rgs jersey env., 2 rgs jerseyendr., 6 rgs jersey env., 2 rgs jerseyendr., 6 rgs jersey env., puis cont. jerseyendr.

A 12,5-13,5-14,5 cm (38-42-46 rgs) de haut. tot., dim. de ch. côté à 1 m. du bord 4 fs 1 m. ts les 2 rgs, 5 fs 1 m. ts les 4 rgs.

Pour dim. 1 m. à 1 m. du bord : à droite tric. 1 m. endr., 2 m. ens. endr., à gauche lorsqu'il reste 3 m. sur l'aig. gauche, tric. 1 S.S., 1 m. endr. Il reste 75-81-85 m.

A 28,5-30,5-32,5 cm (86-92-98 rgs) de haut. tot., rab. la m. centrale, cont. ch. côté séparément en rab. côté intérieur ts les 2 rgs 8 fs 1 m., 3 fs 2 m.

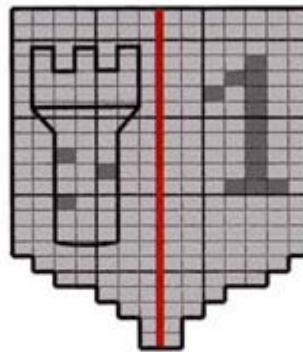
Simultanément avec la 9ème dim., rab. côté extérieur ts les 2 rgs 3 fs 4 m. Rab. les 11-14-16 m. rest. en 1 fs.

BORDURE DEVANT : Monter 81-86-91 m. Vitrain aig. n° 3,5. Tric. 5 rgs jerseyendr., 1 rg jersey env., 5 rgs jerseyendr. Laisser en attente.

FINITIONS : Faire la couture du dessus de la cagoule. Poser la bordure au point de mailles au bord de l'ouverture, la replier par moitié sur l'env. et ourler.

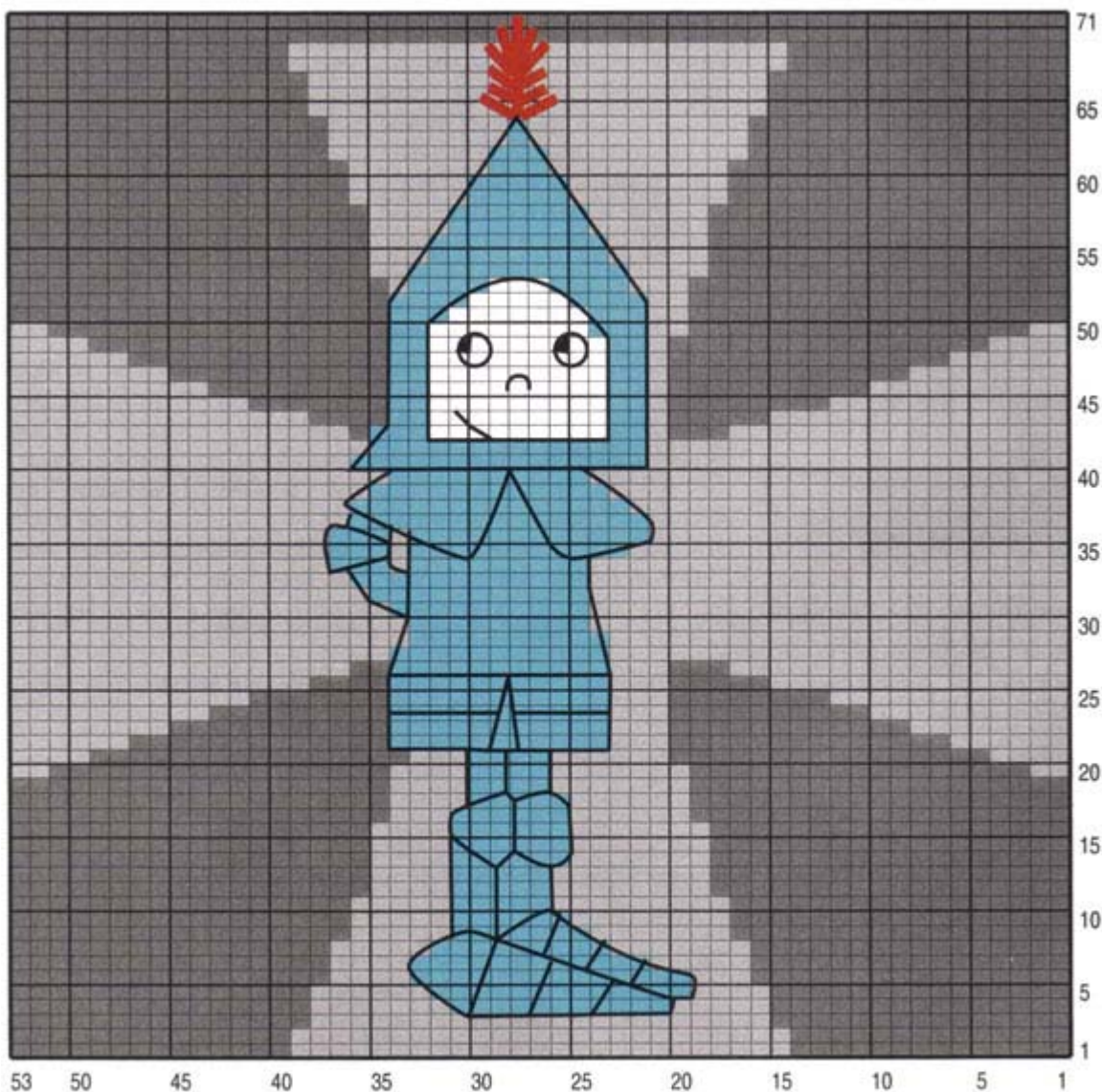
Faire la couture du milieu devant. Replier 1,5 cm sur l'envers à la base de la cagoule et ourler. Coudre la vignette sur le dessus de la cagoule.

ECUSSON



■ = 1 m. DOLMEN — = point de chaînette ERABLE
■ = 1 m. à broder VITRAIN — = point arrière VITRAIN

JACQUARD DEVANT



■ = 1 m. VITRAIN — = point arrière VITRAIN
■ = 1 m. DOLMEN — = point lancé ERABLE
■ = 1 m. BLEU CANARD
□ = 1 m. MELISSE