



## 805 \*



### CARDIGAN et BONNET

Tailles 1-3-6-12 mois

#### Fournitures

Qual. CIBOULETTE,  
Paille = 2-2-3-3 pel.,  
Aqua = 1 pel.,  
Diamant = 1 pel.,  
aig. n° 2 et 2,5,  
5 boutons.

#### Points employés

COTES 2/2, aig. n° 2.  
JERSEY ENDR., aig. n° 2,5.  
Réglage machine : voir page 3.  
Broderie : Broder à points lancés (voir page 8) Aqua les 4 rgs Paille de la partie rayée en passant 3 fs le fil en diagonale sur 3 m. et 4 rgs, espacer d'une m. (voir grille).

#### Echantillon

Un carré de 10 cm jersey endr. = 31 m. et 42 rgs.

**Important :** Tric. avec des aig. plus fines (ou un réglage plus petit) si vous obtenez moins de m. et de rgs que sur cet échantillon. Tric. avec des aig. plus grosses (ou un réglage plus grand) dans le cas contraire.

#### Réalisation

##### CARDIGAN

**DOS :** Monter 80-86-92-98 m. Paille aig. n° 2. Tric. 1,5 cm (8 rgs) côtes 2/2. Cont. jersey endr. rayé aig. n° 2,5 comme suit : 2 rgs Paille, 4 rgs Diamant, 1 rg Aqua, 1 rg Diamant, 4 rgs Paille, 1 rg Diamant, 1 rg Aqua, 4 rgs Diamant, term. Paille.

**Emmanchures :** A 11-12-14-16 cm (48-52-60-68 rgs) de haut. tot., rab. de ch. côté 1 fs 5 m.

Il reste 70-76-82-88 m.

**Encolure :** A 10-11-12-13 cm de haut. d'emmanchures (90-98-110-122 rgs de haut. tot.), rab. les 20-22-24-24 m. centrales, puis de ch. côté ts les 2 rgs 1 fs 3 m.

**Épaules :** A 11-12-13-14 cm de haut. d'emmanchures (94-102-114-126 rgs de haut. tot.), laisser en attente les 22-24-26-29 m. rest.

**DEVANT DROIT :** Monter 38-42-44-48 m. Paille aig. n° 2. Tric. 1,5 cm (8 rgs) côtes 2/2. Cont. jersey endr. rayé aig. n° 2,5 comme au dos en augm. 1 m. au 1er

rg pour 1 mois et 6 mois (= 39-42-45-48 m.).

**Emmanchure :** A gauche comme au dos.

**Encolure :** A 7-8-9-10 cm de haut. d'emmanchure (78-86-98-110 rgs de haut. tot.), rab. à droite ts les 2 rgs 1 fs 4-5-6-6 m., 1 fs 3 m., 1 fs 2 m., 3 fs 1 m.

**Épaulé :** A la même haut. et comme au dos.

**DEVANT GAUCHE :** En sens inverse.

**MANCHES :** Monter 48-52-54-58 m. Paille aig. n° 2. Tric. 1,5 cm (8 rgs) côtes 2/2. Cont. jersey endr. rayé aig. n° 2,5 comme au dos en augm. de ch. côté à 1 m. du bord :

**1 mois :** 11 fs 1 m. ts les 4 rgs.

**3 mois :** 2 fs 1 m. ts les 6 rgs, 10 fs 1 m. ts les 4 rgs.

**6 mois :** 3 fs 1 m. ts les 6 rgs, 11 fs 1 m. ts les 4 rgs.

**12 mois :** 6 fs 1 m. ts les 6 rgs, 9 fs 1 m. ts les 4 rgs.

A 14-16-18-21 cm (60-68-78-88 rgs) de haut. tot., rab. les 70-76-82-88 m. obtenues en 1 fs.

**BORDURE D'ENCOLURE :** Monter 62-66-70-74 m. Paille. Tric. 1,5 cm (8 rgs) côtes 2/2, laisser en attente.

**BORDURES DES DEVANTS (2) :** Monter 74-82-94-106 m. Paille. Tric. 1,5 cm (8 rgs) côtes 2/2, laisser en attente, mais à la bordure droite, à mi-haut.,

ouvrir 5 boutonnières de 2 m., la 1ère à 4 m. du bas, les autres espacées de 14-16-19-22 m.

**FINITIONS :** Broder les 4 rgs jersey endr. Paille du bas du corps et des manches à points lancés Aqua. Fermer les épaules en chaînette sur l'env. Poser les bordures au point de mailles au bord de l'encolure, puis le long des devants. Coudre le haut des manches le long de la partie verticale des emmanchures. Term. les coutures. Coudre les boutons.

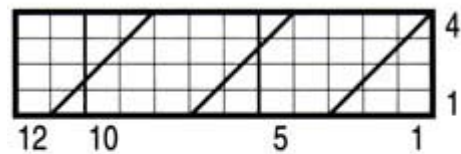
**BONNET :** Monter 112-120-128-136 m. Paille aig. n° 2. Tric. 2 cm (12 rgs) côtes 2/2. Cont. jersey endr. rayé aig. n° 2,5 comme suit en augm. 1 m. au 1er rg (= 113-121-129-137 m.) : 2 rgs Paille, 4 rgs Diamant, 1 rg Aqua, 1 rg Diamant, 4 rgs Paille, 1 rg Diamant, 1 rg Aqua, term. Diamant.

A 7-8-9-10 cm (34-38-42-46 rgs) de haut. tot., répart. 14-15-16-17 dim. en tric. 1 m. endr., \* 2 m. ens. endr., 6 m. endr. \*, répéter de \* à \*.

Répéter ces dim. les unes au dessus des autres en laissant à ch. fs 1 m. de moins entre elles encore 2 fs ts les 6 rgs, 2 fs ts les 2 rgs, 2ème rg suiv. tric. toutes les m. 2 par 2, passer un fil dans les m. rest., serrer et arrêter.

Broder les 4 rgs jersey endr. Paille à points lancés Aqua. Faire la couture.

#### BRODERIE



□ = 1 m. jersey endroit

— = point lancé

