

BERGERE
de France



816 *



SAC A DOS

Fournitures

Qual. BARISIENNE,
Amazonie = 1 pel.,
Géranium = 1 pel.,
Réglisse = 1 pel.,
aig. n° 3 et 3,5,
1 fermeture de 12 cm.

Points employés

JERSEY ENDR., aig. n° 3 et 3,5.

JACQUARD, aig. n° 3,5.

Suivre la grille.

Prendre un peloton par motif et bien croiser les fils à ch. changement de coloris.

Réglage machine : voir page 3.

Broder la bouche au point de mailles Géranium, les yeux à points lancés Géranium.

Broderie : voir page 8.

Echantillon

Un carré de 10 cm jersey endr. aig. n° 3,5 = 22 m. et 30 rgs.

Important : Tric. avec des aig. plus fines (ou un réglage plus petit) si vous obtenez moins de m. et de rgs que sur cet échantillon. Tric. avec des aig. plus grosses (ou un réglage plus grand) dans le cas contraire.

Réalisation

Se tricote dans le sens travers.

ENVERS : Monter 18 m. Réglisse aig. n° 3,5. Tric. jersey endr. en augm. de ch. côté à ch. rg 1 fs 4 m., 1 fs 3 m., 1 fs 2 m., 4 fs 1 m., cont. en augm. à gauche à ch. rg 4 fs 1 m., ts les 2 rgs 1 fs 1 m., ts les 3 rgs 2 fs 1 m., ts les 4 rgs 1 fs 1 m. Tric. droit sur les 52 m. obtenues. A 17,5 cm (53 rgs) de haut. tot., rab. à gauche ts les 4 rgs 2 fs 1 m., ts les 3 rgs 2 fs 1 m., ts les 2 rgs 1 fs 1 m., puis à ch. rg 3 fs 1 m. Cont. en rab. de ch. côté à ch. rg 4 fs 1 m., 1 fs 2 m., 1 fs 3 m., 1 fs 4 m.

Rab. les 18 m. rest. en 1 fs.

ENDROIT : Monter 18 m. Géranium aig. n° 3,5. Tric. jacquard en suiv. la grille. Augm. puis rab. de ch. côté comme au dos.

TETE (Se tric. en 2 parties) : Monter 4 m. Réglisse aig. n° 3,5. Tric. jersey endr. en augm. à droite ts les 2 rgs 1 fs 3 m., 1 fs 2 m., 4 fs 1 m., ts les 4 rgs 1 fs 1 m. Tric. droit 9 rgs sur les 14 m. obtenues puis rab. à droite ts les 4 rgs 2 fs 1 m., ts les 2 rgs 3 fs 1 m., 1 fs 2 m., 1 fs 3 m. Rab. les 4 m. rest. en 1 fs.

Tric. une 2ème partie semblable.

BRETELLES (2) : Monter 16 m. Amazonie aig. n° 3. Tric. 35 cm (114 rgs) jersey endr. Rab. les m. en 1 fs. (A la machine touche circulaire sur les 2 chariots 8 m. sur FAR et 7 m. sur FAV, tric. 228 rgs au compteur).

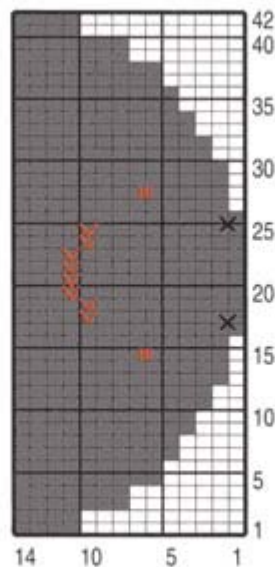
ANTENNES (2) : Monter 14 m. Réglisse aig. n° 3,5. Tric. 1 rg endr., puis rab. les m. en 1 fs.

FINITIONS : Broder la bouche et les yeux sur l'endr. de la tête. Froncer légèrement le bord droit du corps et le coudre au bord gauche de la tête en prévoyant une ouverture de 12 cm sur l'env. pour la fermeture. Coudre une extrémité de ch. antenne au bord de la tête, nouer la 2ème extrémité.

Assembler les 2 parties du sac. Plier ch. bretelle en 2 dans le sens de la longueur et assembler les bords.

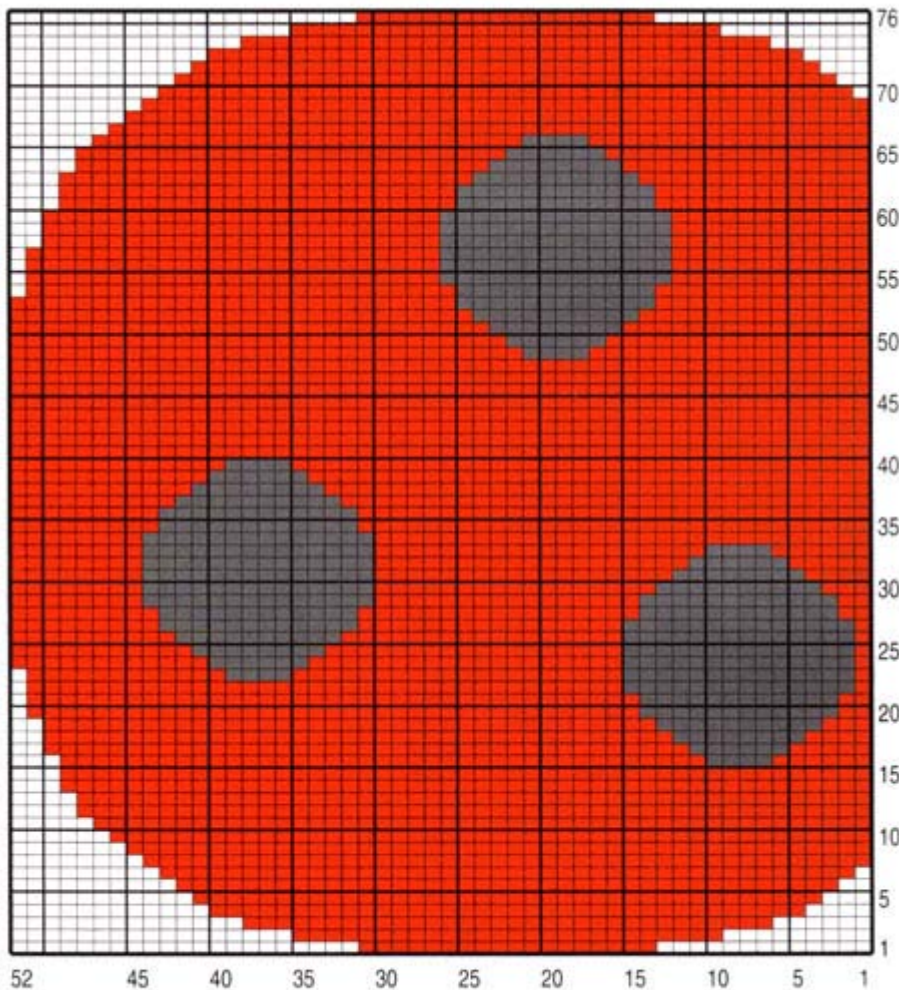
Coudre ch. extrémité des bretelles sur l'envers à 2 cm de ch. bord en largeur et en les espaçant de 7 cm en haut, 10 cm en bas du sac.

TETE BRODERIE



■ = 1 m. jersey endroit REGLISSE ■ = point lancé GERANIUM
■ = 1 m. brodée GERANIUM × = placement d'une antenne

JACQUARD



■ = 1 m. GERANIUM ■ = 1 m. REGLISSE