



817 \*\*



## VESTE et BONNET

### Tailles 1-2-4 ans

### Fournitures

Qual. BARISIENNE,  
Géranium = 2-2-3 pel.,  
Dolmen = 2-2-3 pel.,  
Amazonie = 1 pel.,  
Régliasse = 1 pel.,  
aig. n° 3 et 3,5,  
1 crochet n° 3,  
4 boutons.

### Points employés

**POINT MOUSSE**, aig. n° 3.  
**JERSEY ENDR.**, aig. n° 3 et 3,5.  
**JACQUARD**, aig. n° 3,5.  
Suivre les grilles.  
Prendre un peloton par motif et bien croiser les fils à ch. changement de coloris.  
Les antennes des coccinelles, les yeux et la bouche sont à broder.  
**Réglage machine** : voir page 3.  
**Broderie** : voir page 8.  
**ROND**, crochet n° 3, coloris Régliasse.  
Entourer le fil 2 fs autour de l'index, 1 m.c. en piquant sous les 2 brins, enlever le doigt et croch. dans le cercle :

1er tour : 1 m.l., 7 m.s., 1 m.c. dans la m.l. du départ.  
2ème tour : 1 m.l., 1 m.s. sur la même m., 1 m.s. sur la m. suiv., \* 2 m.s. sur la m. suiv., 1 m.s. sur la m. suiv. \*, répéter de \* à \*, term. par 1 m.c. dans la m.l. du départ.  
3ème-4ème et 5ème tours : comme le 2ème tour.  
6ème tour : 1 m.l., 1 m.s. dans ch. m.s.

### Echantillon

Un carré de 10 cm jersey endr. = 22 m. et 30 rgs.

**Important** : Tric. avec des aig. plus fines (ou un réglage plus petit) si vous obtenez moins de m. et de rgs que sur cet échantillon. Tric. avec des aig. plus grosses (ou un réglage plus grand) dans le cas contraire.

### Réalisation

#### VESTE

**DOS** : Monter 68-74-82 m. Amazonie aig. n° 3. Tric. 4 rgs point mousse. Cont. jersey endr. aig. n° 3,5 : 34-37-41 m. Géranium, 34-37-41 m. Dolmen.

**Emmanchures** : A 13-16-19 cm (42-50-60 rgs) de haut. tot., rab. de ch. côté ts les 2 rgs 1 fs 3 m., 2 fs 2 m., 2 fs 1 m. Il reste 50-56-64 m.

**Encolure** : A 12-13-14 cm de haut. d'emmanchures (80-90-102 rgs de haut. tot.), rab. les 20-22-24 m. centrales.

**Epaules** : A 13-14-15 cm de haut. d'emmanchures (82-92-104 rgs de haut. tot.), laisser en attente les 15-17-20 m. rest.

**DEVANT GAUCHE** : Monter 34-37-41 m. Dolmen aig. n° 3. Tric. jersey endr. aig. n° 3,5. A 7-8-9 cm (20-24-28 rgs) de haut. tot., tric. jacquard en suiv. la grille sur 19 m. et en tric. le 1er rg comme suit : 14-15-17 m. Dolmen, 7 m. Géranium, 13-15-17 m. Dolmen. Après le 29ème rg de la grille cont. Dolmen sur toutes les m.

**Emmanchure** : A 13-16-19 cm (40-48-58 rgs) de haut. tot., rab. à droite comme au dos.

**Encolure** : A 9-10-10 cm de haut. d'emmanchure (68-78-88 rgs de haut. tot.), rab. à gauche ts les 2 rgs 1 fs 4-5-6 m., 2 fs 2 m., 2 fs 1 m.

**Epaule** : A 13-14-15 cm de haut. d'emmanchures (80-90-102 rgs de haut. tot.), laisser en attente les 15-17-20 m. rest.

**DEVANT DROIT** : En sens inverse entièrement Géranium.

**POCHES (2)** : Monter 34-37-41 m. Amazonie aig. n° 3. Tric. 4 rgs point mousse, 7-8-9 cm (20-24-28 rgs) jersey endr. aig. n° 3,5, 4 rgs point mousse aig. n° 3. Rab. les m. en 1 fs.

**MANCHE GAUCHE** : Monter 42-44-46 m. Géranium aig. n° 3. Tric. 4 rgs point mousse. Cont. jersey endr. Géranium aig. n° 3,5 pendant 10-11,5-12,5 cm (30-34-38 rgs), term. Dolmen. Mais dès le 11ème rg de haut. tot., augm. de ch. côté à 1 m. du bord :

1 an : 7 fs 1 m. ts les 6 rgs, 2 fs 1 m. ts les 4 rgs.

2 ans : 10 fs 1 m. ts les 6 rgs.

4 ans : 3 fs 1 m. ts les 8 rgs, 8 fs 1 m. ts les 6 rgs.

On obtient 60-64-68 m.

A 20-23-27 cm (62-72-84 rgs) de haut. tot., rab. de ch. côté ts les 2 rgs 1 fs 3 m., 4 fs 2 m., 1 fs 3 m.

Rab. les 32-36-40 m. rest. en 1 fs.

**MANCHE DROITE** : Comme la manche gauche mais inverser les coloris.

**COL** : Avec un fil de couleur différente, monter 60-64-70 m. aig. n° 3,5. Tric. jersey endr. Régliasse.

A 3 cm (9 rgs) de haut. tot., augm. 1 fs 3 m. de ch. côté. Tric. encore 3 rgs jersey endr. et laisser les m. en attente. Sur l'env., relever 66-70-76 m. en prenant la boucle de ch. m. du 9ème rg, tric. 3 rgs jersey endr. et laisser en attente.

Repr. les m. en retirant le fil de montage, relever 9 m. de ch. côté au bord des 3 cm, tric. 4 rgs point mousse Régliasse aig. n° 3. Rab. les 78-82-88 m. obtenues en 1 fs.

**FINITIONS** : Fermer les épaules en chaînette sur l'env. Coudre les poches au bas et au bord de ch. devant avant d'assembler les côtés du dos aux devants. Le long du devant droit relever 50-59-65 m. (21-24-27 m. sur le côté de la poche) aig. n° 3. Tric. point mousse 21-24-27 m. Amazonie, 29-35-38 m. Géranium pendant 4 rgs, Rab. les m. en 1 fs. Pour le devant gauche replacer Géranium par Dolmen. Tric. point

mousse 29-35-38 m. Dolmen, 21-24-27 m. Amazonie pendant 4 rgs, Rab. les m. en 1 fs. Mais au 2ème rg, former 4 boutonnieres de 2 m., la 1ère à 3 m. du bas, les autres espacées de 12-15-17 m. Poser le col au point de mailles au bord de l'encolure, rab. sur l'env. la bande de jersey endr. et coudre au point de mailles. Term. les coutures.

Broder les antennes de la coccinelle au point de mailles Régliasse, puis les yeux et la bouche d'un point lancé Géranium. Coudre les boutons.

Crocheter 5 ronds Régliasse. En coudre un au centre de ch. manche sur le changement de coloris. Coudre les 3 autres sur le dos (1 sur la partie Géranium au niveau de l'emmanchure, les 2 autres sur la partie Dolmen = 1 sous l'encolure, le 2ème au bas du dos).

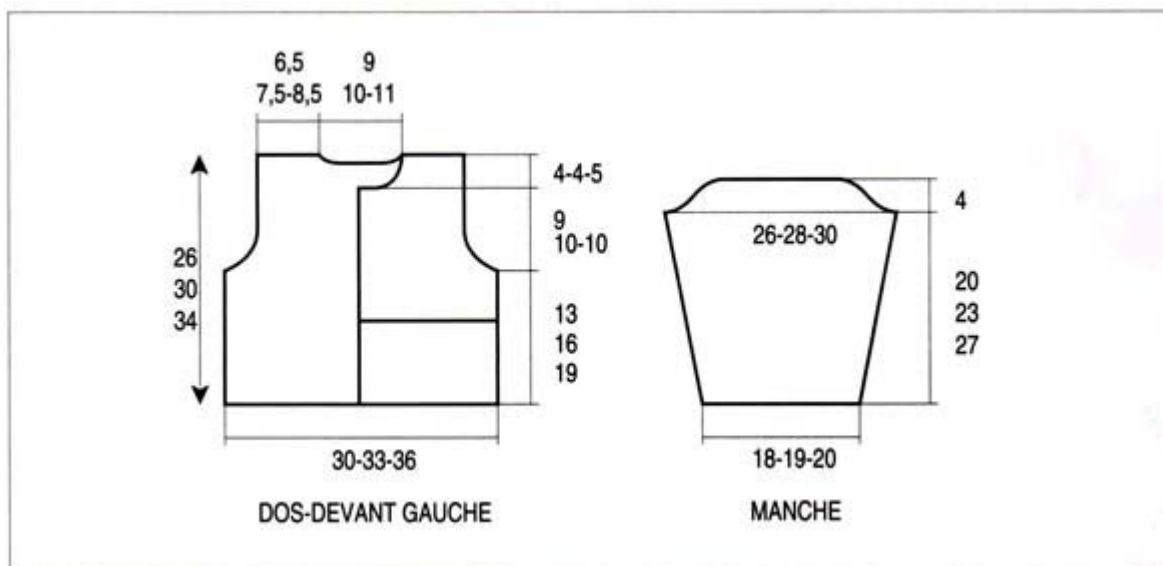
**BONNET** : Monter 84-92-100 m. Amazonie aig. n° 3. Tric. 4 rgs point mousse. Cont. jacquard aig. n° 3,5 en tric. le 1er rg comme suit : 32-36-40 m. Géranium, 20 m. Régliasse, 32-36-40 m. Géranium.

Au 8ème rg tric. : 3 m. Régliasse, 14-16-18 m. Géranium, 4 m. Régliasse, 10-12-14 m. Géranium, 22 m. Régliasse, 10-12-14 m. Géranium, 4 m. Régliasse, 14-16-18 m. Géranium, 3 m. Régliasse.

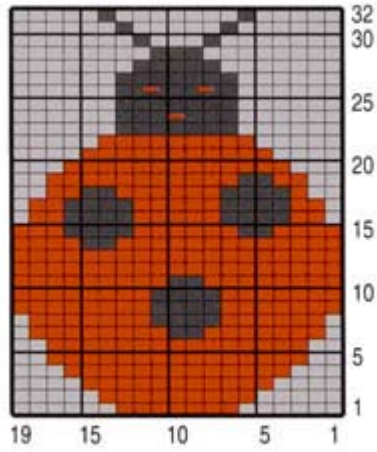
Après le 24ème rg, term. jersey endr. Géranium.

A 10-11-12 cm (30-34-38 rgs) de haut. tot., répart. 10-11-12 dim. en tric. 2 m. endr., \* 2 m. ens. endr., 6 m. endr. \*, répéter de \* à \*, term. par 8 m. endr. au lieu de 6.

Répéter ces dim. les unes au dessus des autres en tric. 1 m. de moins entre elles encore 3 fs ts les 4 rgs, 3 fs ts les 2 rgs, Au 2ème rg suiv. tric. toutes les m. 2 par 2, passer un fil dans les m. rest., serrer et arrêter. Broder au point de mailles les antennes de la coccinelle coloris Régliasse, puis la bouche coloris Géranium. Broder les yeux à points lancés Géranium. Faire la couture.

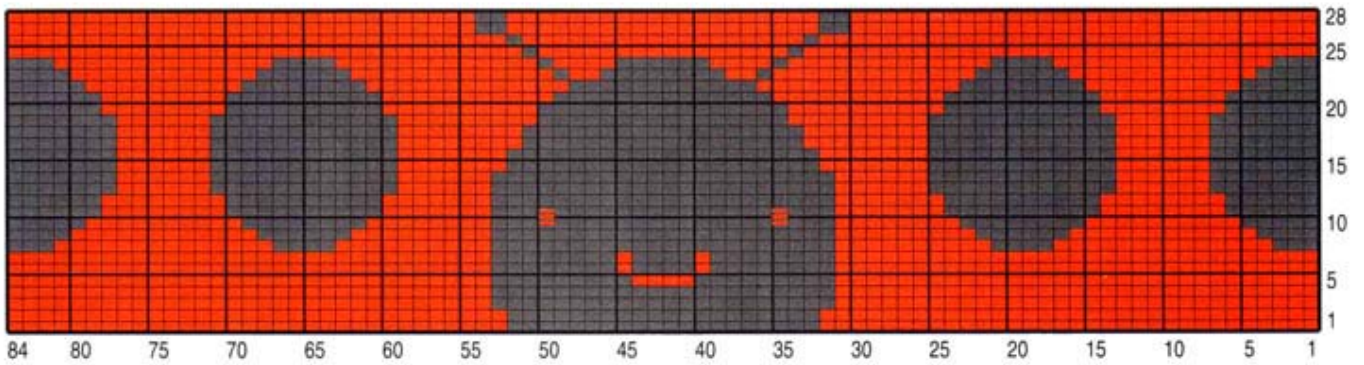


JACQUARD DEVANT GAUCHE



- |                   |                   |
|-------------------|-------------------|
| ■ = 1 m. DOLMEN   | ■ = 1 m. REGLISSE |
| ■ = 1 m. GERANIUM | - = point lancé   |

JACQUARD BONNET T. 1 AN



- |                   |                   |
|-------------------|-------------------|
| ■ = 1 m. GERANIUM | ■ = 1 m. REGLISSE |
| - = point lancé   |                   |