

BERGERE
de France



819 **

VESTE A CAPUCHE

Tailles 1-2-4 ans

Fournitures

Qual. TOISON,
Manchon = 4-5-5 pel.,
qual. JASPEE,
Bartavelle = 2 pel.,
qual. IDEAL,
Cigare = 1 pel.,
aig. n° 5 et 6,
4 attaches blanc cassé.

Points employés

POINT MOUSSE, aig. n° 6 en TOISON.
JERSEY ENDR., aig. n° 6 en TOISON
ou en JASPEE (fil employé double).
COTES 2/2, aig. n° 5 en JASPEE (fil
employé double). Sur un n. de m. div.
par 4+2.

JACQUARD, aig. n° 4. Suivre la grille.
Prendre un peloton par motif, bien
croiser les fils à ch. changement de
coloris. Broder avec le coloris Cigare les
yeux au point de mailles (1 m. sur 2 rgs
en employant le fil en double), le
museau au point de vierge, la bouche à
point lancé et le contour de la tête au
point de tige.

JERSEY ENV., aig. n° 5 en IDEAL (fil
employé double).

Echantillon

Un carré de 10 cm jersey endr. aig. n° 6
= 12 m. et 19 rgs.

Important : Tric. avec des aig. plus fines
si vous obtenez moins de m. et de rgs
que sur cet échantillon. Tric. avec des
aig. plus grosses dans le cas contraire.

Réalisation

DOS : Monter 41-45-49 m. Manchon aig.
n° 6. Tric. 2 rgs point mousse. Cont.
jersey endr.

A 9-11-12 cm (18-22-24 rgs) de haut.
tot., cont. en tric. 14-16-18 m. jersey
endr. Manchon, 13 m. jacquard, 14-16-
18 m. jersey endr. Manchon (tric. le 1er
rg comme suit : 18-20-22 m. Manchon,
5 m. Bartavelle fil double, 18-20-22 m.
Manchon).

Après le 27ème rg de la grille, term.
jersey endr. Manchon.

Emmanchures : A 16-19-22 cm (32-38-
42 rgs) de haut. tot., rab. de ch. côté ts
les 2 rgs :

1 an : 1 fs 2 m., 3 fs 1 m.

2 ans : 1 fs 3 m., 3 fs 1 m.

4 ans : 1 fs 3 m., 1 fs 2 m., 2 fs 1 m.

Il reste 31-33-35 m.

Epaules et encolure : A 14-15-16 cm de
haut. d'emmanchures (58-66-72 rgs de
haut. tot.), rab. de ch. côté ts les 2 rgs :
1 an : 3 fs 3 m.

2 ans et 4 ans : 2 fs 3 m., 1 fs 4 m.
Simultanément, rab. les 9-9-11 m.
centrales, puis de ch. côté ts les 2 rgs
1 fs 2 m.

DEVANT DROIT : Monter 21-23-25 m.
Manchon aig. n° 6. Tric. 2 rgs point
mousse. Cont. jersey endr.

Emmanchure et épaule : Rab. à gauche
comme au dos.

Encolure : A 11-12-13 cm de haut.
d'emmanchure (52-60-66 rgs de haut.
tot.), rab. à droite ts les 2 rgs 1 fs 3-3-4
m., 1 fs 2 m., 2 fs 1 m.

DEVANT GAUCHE : En sens inverse.

MANCHES : Monter 32-34-36 m.

Bartavelle aig. n° 5. Tric. 5 cm (12 rgs)
côtes 2/2. Cont. aig. n° 6 en répart. 8
dim. au 1er rg (= 24-26-28 m.) et en tric.
jersey endr. rayé comme suit : 8-10-12
rgs Manchon, 8-10-12 rgs Bartavelle (fil
double), 8-10-12 rgs Manchon, term.
jersey endr. Bartavelle (fil double).

Dès le 5ème rg, augm. de ch. côté à 2
m. du bord :

1 an : 4 fs 1 m. ts les 4 rgs, 1 fs 1 m. ts
les 2 rgs.

2 ans : 3 fs 1 m. ts les 6 rgs, 2 fs 1 m. ts
les 4 rgs.

4 ans : 4 fs 1 m. ts les 6 rgs, 2 fs 1 m. ts
les 4 rgs.

On obtient 34-36-40 m.

A 16-20-23 cm (34-40-46 rgs) de haut.
tot., rab. de ch. côté ts les 2 rgs :

1 an : 1 fs 3 m., 1 fs 2 m., 3 fs 1 m., 1 fs
2 m., 1 fs 3 m.

2 ans : 1 fs 3 m., 1 fs 2 m., 2 fs 1 m.,
2 fs 2 m., 1 fs 3 m.

4 ans : 1 fs 3 m., 2 fs 2 m., 2 fs 1 m.,
2 fs 2 m., 1 fs 3 m.

Rab. les 8 m. rest. en 1 fs.

CAPUCHE : Monter 59-63-66 m.

Manchon aig. n° 6. Tric. 2 rgs point
mousse. Cont. jersey endr. en dim. de
ch. côté à 1 m. du bord 2 fs 1 m. ts les
10 rgs.

Pour dim. 1 m. à 1 m. du bord : à droite
tric. 1 m. endr., 2 m. ens. endr., à

gauche lorsqu'il reste 3 m. sur l'aig.
gauche, tric. 1 surjet simple, 1 m. endr.

A 15-16-17 cm (30-32-34 rgs) de haut.
tot., rab. de ch. côté 18-19-20 m., puis
dim. de ch. côté à 1 m. du bord :

1 an : 4 fs 1 m. ts les 4 rgs, 1 fs 1 m. ts
les 6 rgs.

2 ans : 3 fs 1 m. ts les 4 rgs, 2 fs 1 m. ts
les 6 rgs.

4 ans : 2 fs 1 m. ts les 4 rgs, 3 fs 1 m. ts
les 6 rgs.

A 30-32-34 cm (58-62-66 rgs) de haut.
tot., rab. les 9-11-12 m. rest. en 1 fs.

POCHES (2) : Monter 14-16-16 m.

Bartavelle (fil double) aig. n° 5.

Tric. 2 cm (4 rgs) côtes 2/2. Cont. jersey
endr. aig. n° 6 en répart. 3 dim. au 1er
rg. A 7-8-8 cm (14-16-16 rgs) de haut.
tot., rab. les 11-13-13 m. rest. en 1 fs.

Oreilles du mouton (2) : Monter 10 m.
Cigare (fil double) aig. n° 5. Tric. jersey
env. A 6 rgs de haut. tot., tric. 1 m. env.,
2 m. ens. env., 4 m. env., 2 m. ens. env.,
1 m. env.

Tric. 1 rg endr. sur les 8 m. rest.

Au rg suivant, tric. 1 m. env., 2 m. ens.

env., 2 m. env., 2 m. ens. env., 1 m. env.
Tric. 1 rg endr. sur les 6 m. rest.

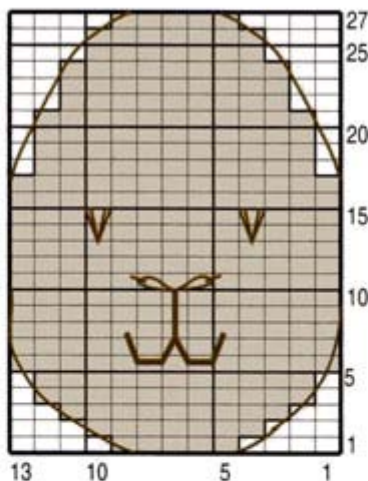
Au rg suivant, tric. 1 m. env., 2 fs 2 m.

ens. env., 1 m. env. Couper le fil, passer
ce fil dans les 4 m. rest., serrer et
arrêter.

FINITIONS : Broder la tête du mouton.

Passer un fil dans le 1er rg des oreilles
du mouton pour resserrer la base et
coudre les oreilles (voir photo). Relever
36-42-48 m. Manchon aig. n° 6 le long
de ch. devant, tric. 3 rgs point mousse et
rab. Faire les coutures de la capuche et
la coudre au bord de l'encolure à 1,5 cm
du bord des devants. Term. les coutures.
Coudre les poches sur chaque devant à
2 cm du bas et à 4-5-6 cm du bord milieu
devant. Coudre les attaches sur les
devants, la 1ère à 4-4,5-5 cm du bas, les
autres espacées régulièrement.

JACQUARD DOS



□ = 1 m. MANCHON

■ = 1 m. BARTAVELLE

∇ = 1 m. brodée CIGARE sur 2 rgs en employant le fil double

— = point de tige CIGARE

— = point lancé CIGARE

∩ = point de vierge CIGARE

